

# Superviser L'INTERCONNEXION de données

FICHE

2

## POURQUOI EST-CE IMPORTANT ?

⊙ L'interconnexion constitue le fondement d'internet. Elle permet aux acteurs de se connecter et d'échanger mutuellement du trafic pour que ce réseau n'en forme qu'un aux yeux de l'utilisateur.

## QUE FAIT L'ARCEP ?

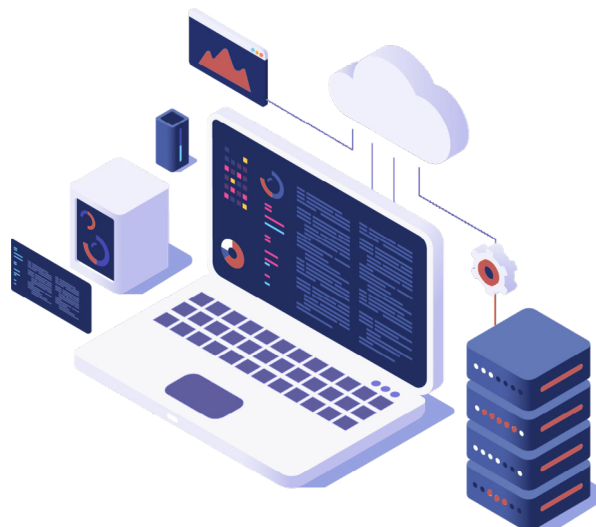
⊙ Cet écosystème peut être le terrain de tensions ponctuelles entre acteurs au sujet du dimensionnement des interconnexions par exemple. L'Arcep assure le suivi vigilant de ce marché en publiant chaque année un baromètre de l'interconnexion de données. Quand la situation l'exige, l'Arcep peut aussi se faire « gendarme » et régler les différends entre les acteurs.

## À RETENIR CETTE ANNÉE

- ⊙ Le trafic entrant vers les quatre principaux fournisseurs d'accès à internet en France à l'interconnexion a augmenté de 29 % en un an pour atteindre **18,4 Tbit/s** à fin 2019.
- ⊙ Les capacités installées à l'interconnexion pour les quatre principaux FAI sont en moyenne **2,7 fois supérieures** au trafic entrant. Une marge de manœuvre importante mais qui n'exclut pas de possibles épisodes de congestion.

## LES TRAVAUX À VENIR

⊙ Le **baromètre** annuel de l'interconnexion de données restera un outil indispensable au suivi vigilant du marché.

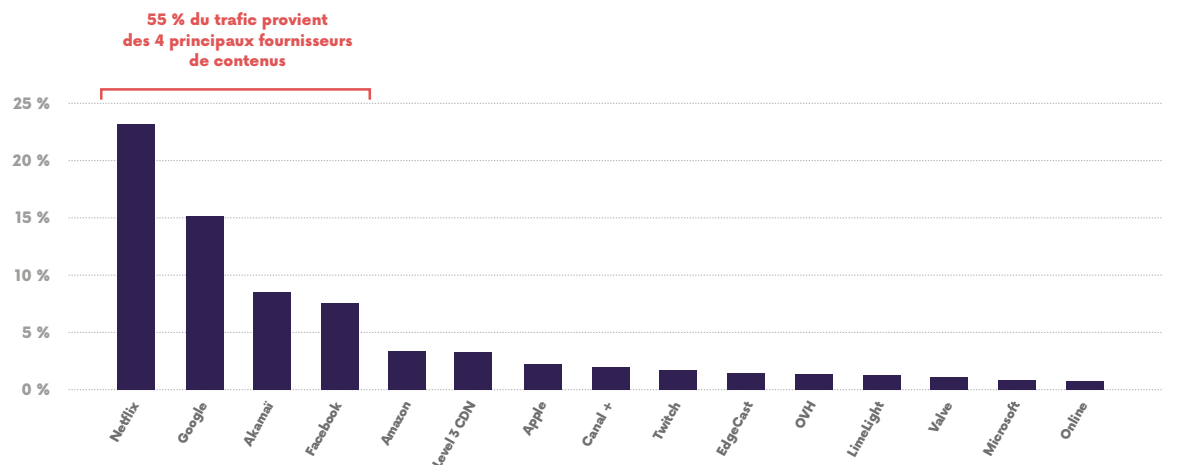


2020

Synthèse du rapport sur l'état d'internet en France

## Décomposition du trafic

selon l'origine du trafic vers les clients des principaux FAI en France (fin 2019)



LE TRAFIC SE CONCENTRE

de plus en plus nettement autour d'un petit nombre d'acteurs du marché des contenus

Source : Arcep

