

PANORAMA

La connectivité mobile en France

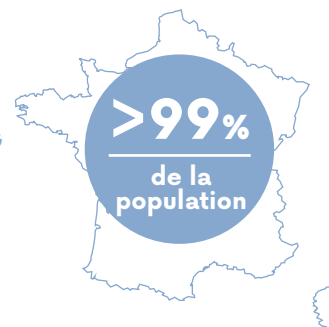
COUVERTURE VOIX/SMS (2G/3G)

Au 1er juillet 2018 en % de la population

En France métropolitaine, le taux de couverture 2G/3G des quatre opérateurs dépasse 99 % de la population.

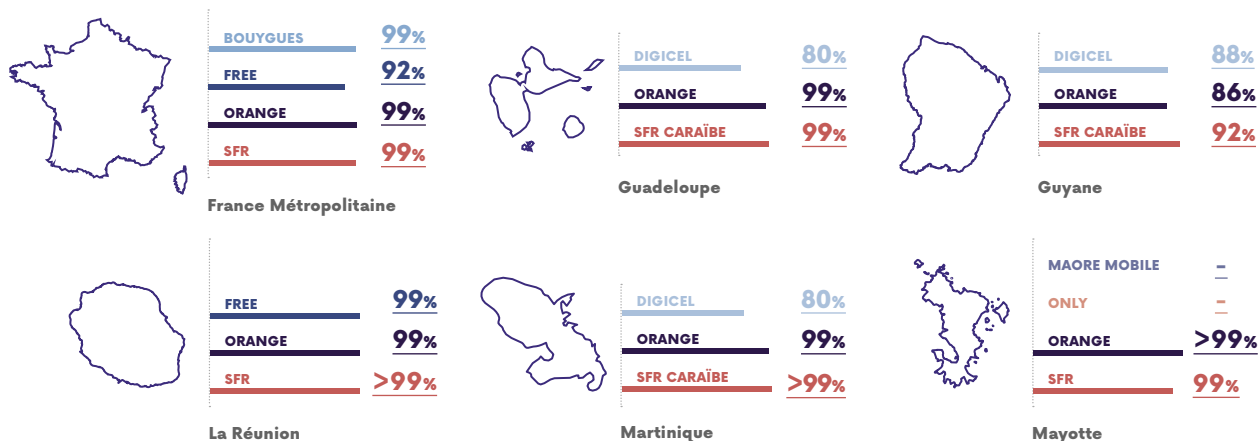
En Outre-mer, selon les territoires, ce taux s'établit entre 88 % et 99 %.

En 2018, la part du territoire couvert en 4G par les quatre opérateurs progresse de près de 20 points et atteint 65 %.



COUVERTURE INTERNET MOBILE EN 4G

Par opérateur / en % de la population



SOURCE : CARTES DE COUVERTURE SIMULÉES PAR LES OPÉRATEURS AU 31 DÉCEMBRE 2018.

Les taux de couverture sont arrondis à l'unité. « >99% » correspond à un taux de couverture de plus de 99,5%. A Mayotte, Maore Mobile et Only ne proposaient pas de service 4G au 31/12/2018.

Le New Deal mobile, un nouvel élan pour la couverture 4G en France métropolitaine

En 2018, à l'occasion des attributions de fréquences en métropole, de nouvelles obligations ont été fixées en vue de généraliser une couverture de qualité sur le territoire :

- La généralisation de la 4G d'ici fin 2020 ;
- La couverture des axes routiers prioritaires d'ici fin 2020 ;

- Des solutions de couverture à l'intérieur des bâtiments ;
- L'amélioration de la qualité des réseaux mobiles ;
- Un dispositif de couverture ciblée pour répondre aux besoins de couverture des territoires.

L'État mène désormais des travaux sur la couverture en Outre-mer.

LA QUALITÉ DE SERVICE MOBILE S'AMÉLIORE

SOURCE : PERFORMANCES MESURÉES PAR L'ARCEP AU PREMIER SEMESTRE 2018 AVEC DES TERMINAUX COMPATIBLES 4G

L'enquête annuelle de l'Arcep, c'est **plus d'un million de mesures** réalisées en métropole et en Outre-mer dans le but d'évaluer la performance des réseaux des opérateurs, de manière strictement comparable et ce dans des conditions d'usages diversifiées.

Lieux et axes mesurés en France métropolitaine et en Outre-mer en 2018



2200
communes étapes



20 000 km
de route



25 sites
touristiques*



579 heures de train.
Lignes ferroviaires
internationales :
Eurostar, ICE et Thalys*

*uniquement en métropole

Types de services ayant fait l'objet de mesures



SMS



Appels
vocaux



Navigation
Web



Vidéo
en ligne*



Transfert
de fichiers

*uniquement en métropole

La navigation web par opérateur dans les lieux de vie

Quel est le taux de pages web chargées en moins de dix secondes par opérateur ?

Pour la première fois, le débit descendant moyen mesuré en France métropolitaine atteint **30 Mbit/s**



BOUYGUES	86%
FREE	66%
ORANGE	88%
SFR	85%

en France Métropolitaine



DIGICEL	35%
ORANGE	75%
SFR CARAÏBE	76%

en Guadeloupe



DIGICEL	39%
ORANGE	51%
SFR CARAÏBE	47%

en Guyane



FREE	57%
ORANGE	68%
SFR	66%

à La Réunion



DIGICEL	37%
ORANGE	74%
SFR CARAÏBE	79%

en Martinique



MAORE MOBILE	0%
ONLY	37%
ORANGE	51%
SFR	72%

à Mayotte



Monreseaumobile.fr

Toutes les données de ce panorama sont disponibles sur monreseaumobile.fr et en *open data*.
Ce site permet de comparer la couverture et la qualité de service de chaque opérateur mobile.