

BAROMÈTRE DU NUMÉRIQUE

ÉQUIPEMENTS ET USAGES

ÉDITION 2018 - chiffres au 30 juin 2018



LES FRANÇAIS POSSÈDENT...

75% **78%** **41%**



smartphone

ordinateur

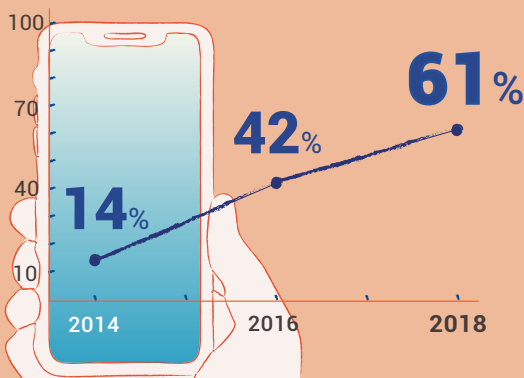
tablette

+2 points
par rapport à
2017

-3 points
par rapport à
2017

-3 points
par rapport à
2017

61% DES DÉTENTEURS DE TÉLÉPHONE MOBILE UTILISENT LES RÉSEAUX 4G



LA FORTE AUGMENTATION DES CONNEXIONS SUR RÉSEAU MOBILE À DOMICILE

55% + 13 points
par rapport à 2016

des Français se connectent à domicile avec un **mobile**, une **tablette** ou un **ordinateur** sur le **réseau mobile**



LES FRANÇAIS SE CONNECTENT LE PLUS SOUVENT AVEC...

46%



smartphone

+4 points
par rapport à
2017

35%



ordinateur

-3 points
par rapport à
2017

ESSOR DU SMARTPHONE ET DES CONNEXIONS MOBILES

LA HAUSSE DES USAGES EN ITINÉRANCE

78% + 9 points
par rapport à 2017

des Français ayant effectué un déplacement dans l'**Union Européenne** ces trois dernières années y ont utilisé leur **téléphone mobile** personnel

32% + 8 points
par rapport à 2017

y utilisent au moins aussi souvent qu'en France leur connexion internet

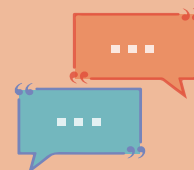


LA MOITIÉ DE LA POPULATION UTILISE DES APPLICATIONS DE MESSAGERIES INSTANTANÉES

52% + 10 points
par rapport à 2017

des Français utilisent des services de messageries instantanées pour envoyer des messages texte

42%
sont des utilisateurs quotidiens



DE NOUVELLES FAÇONS DE CONSOMMER DES PROGRAMMES AUDIOVISUELS

LES FRANÇAIS PASSENT EN MOYENNE PAR SEMAINE...

18h à regarder la télévision sur un téléviseur
-2 heures par rapport à 2016



18h à utiliser internet stable
par rapport à 2016



5h à regarder des vidéos, des films ou d'autres programmes audiovisuels sur internet
+2 heures par rapport à 2016



LE SUCCÈS DES CONTENUS À LA DEMANDE

53% ont regardé au cours des douze derniers mois des émissions en replay, VOD, streaming sur un poste de télévision



33% ont fait la même chose sur mobile, tablette ou ordinateur
ce mode de visionnage concerne 75% des 18-24 ans



25% +5 points
des Français disposent d'un abonnement de SVOD



LES MODES DE RÉCEPTION DE LA TÉLÉVISION SUR POSTE PRINCIPAL

71% des personnes équipées utilisent les réseaux fixes pour regarder la télévision
+14 points par rapport à 2014



(dont +11 points pour la fibre ou le câble)

LES PRATIQUES SUR INTERNET

CERTAINS USAGES PLAFONNENT...

65%

démarches administratives

-2 points par rapport à 2017



61%

achats

stable par rapport à 2017



27%

pratiques collaboratives

-1 point par rapport à 2017



59%

réseaux sociaux

stable par rapport à 2017



50%

+9 points par rapport à 2015

des Français utilisent internet pour rechercher des **informations** sur leur **santé** ou celle d'un proche



63%

des Français se disent prêts à utiliser internet (ou le font déjà) pour contrôler leur état de santé transmettre des informations de santé à leurs médecins ou améliorer leurs habitudes de vie

LA SENSIBILITÉ À LA PROTECTION DES DONNÉES PERSONNELLES

LA PROTECTION DES DONNÉES PERSONNELLES

est considérée comme le **principal frein** à l'utilisation d'internet par

40%

de la population

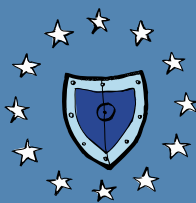


LE RGPD

règlement général sur la protection des données personnelles

23%

de la population considère que le RGPD va permettre une meilleure protection des données personnelles



RARES SONT LES INTERNAUTES PRÊTS À PAYER OU À CHANGER LEURS HABITUDES POUR SE PROTÉGER

13%

des internautes seraient prêts à payer pour accéder à des services sur internet en échange de la garantie que leurs données personnelles ne seront pas utilisées



34%

seraient prêts à n'accéder qu'à des services restreints

L'APPROPRIATION DU NUMÉRIQUE PAR LES 18 ANS ET PLUS

LES COMPORTEMENTS DES FRANÇAIS EN CAS DE DIFFICULTÉS

42%

des adultes demandent de l'aide



18%

abandonnent ou n'utilisent jamais d'outils informatiques et numériques



UNE APPÉTENCE À SE FORMER

40%

de la population adulte serait prêt à suivre une **formation** pour utiliser ces outils de manière autonome à l'exclusion des Français ne rencontrant jamais de difficultés



31%

des non-internautes considèrent qu'internet est trop compliqué à utiliser
-14 points en un an

26%

des personnes prêtes à se former ne connaissent aucun lieu où le faire

Le Baromètre du numérique est une étude réalisée par le Crédoc pour l'ARCEP, le CGE et la Mission Société Numérique, auprès d'un échantillon représentatif de la population française âgée de 12 ans et plus - 2214 personnes interrogées en "face à face" à leur domicile

Design graphique - Les Orpimentes design

Tous les chiffres du Baromètre du numérique depuis 2007 sont à retrouver en open data sur data.gouv.fr