

PANORAMA

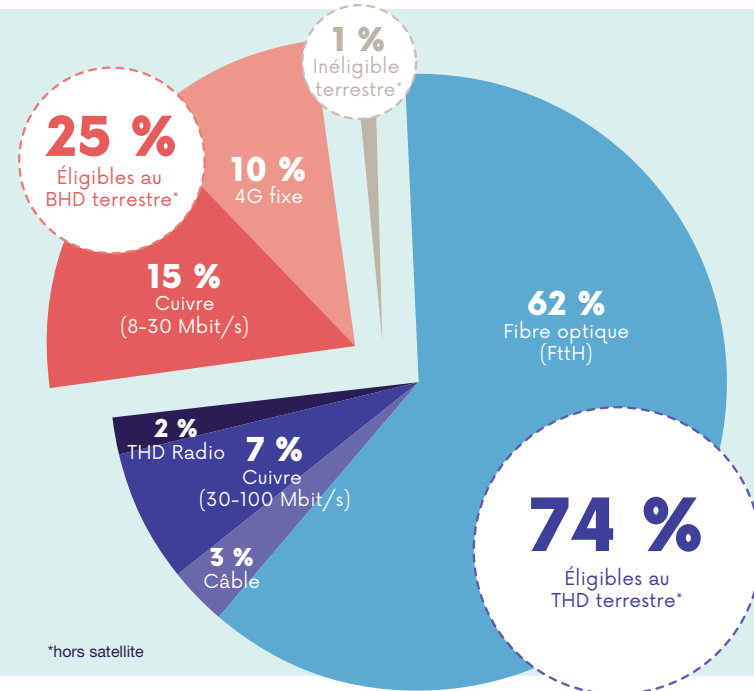
LA CONNECTIVITÉ FIXE EN FRANCE

Source : Chiffres issus des déclarations des opérateurs dans le cadre de « Ma connexion internet », et de l'observatoire haut et très haut débit/ abonnements et déploiements (publié par l'Arcep - chiffres au 30 juin 2021)

LE TRÈS HAUT DÉBIT (THD)

La répartition des locaux éligibles au bon haut débit (BHD)¹ et très haut débit (THD)² selon la technologie au 30 juin 2021

Au 30 juin 2021 en France 62 % des locaux sont éligibles au THD par la fibre optique³.



94 %

de locaux ont accès au THD filaire +3 points en 1 an



87 %

de locaux ont accès au THD filaire +10 points en 1 an



53 %

de locaux ont accès au THD filaire +11 points en 1 an



La part des locaux ayant accès au THD filaire (fibre, câble, cuivre) selon les zones de déploiement

La plus forte progression de l'accès au THD se situe dans les zones d'initiative publique, du fait des déploiements FttH portés par les collectivités.

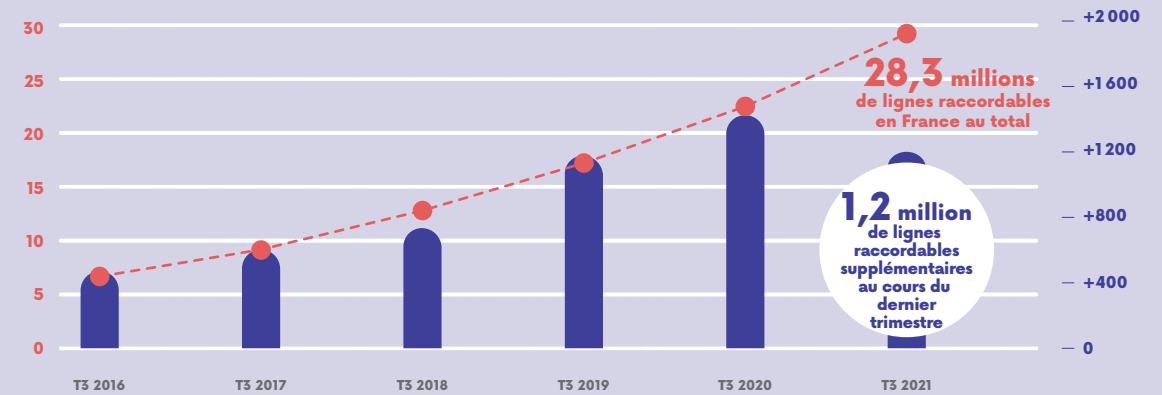
1. Bon haut débit : 8 Mbit/s.

2. Très haut débit : 30 Mbit/s.

3. La présentation des mix technologiques repose, pour faciliter la lecture, sur l'hypothèse d'un choix par local d'une seule technologie selon l'ordre préférentiel suivant : fibre optique (FttH), câble, cuivre, THD radio. L'éligibilité à la 4G fixe est déterminée par des mesures à l'extérieur des bâtiments.

2 FOCUS SUR LA FIBRE OPTIQUE (FTTH)

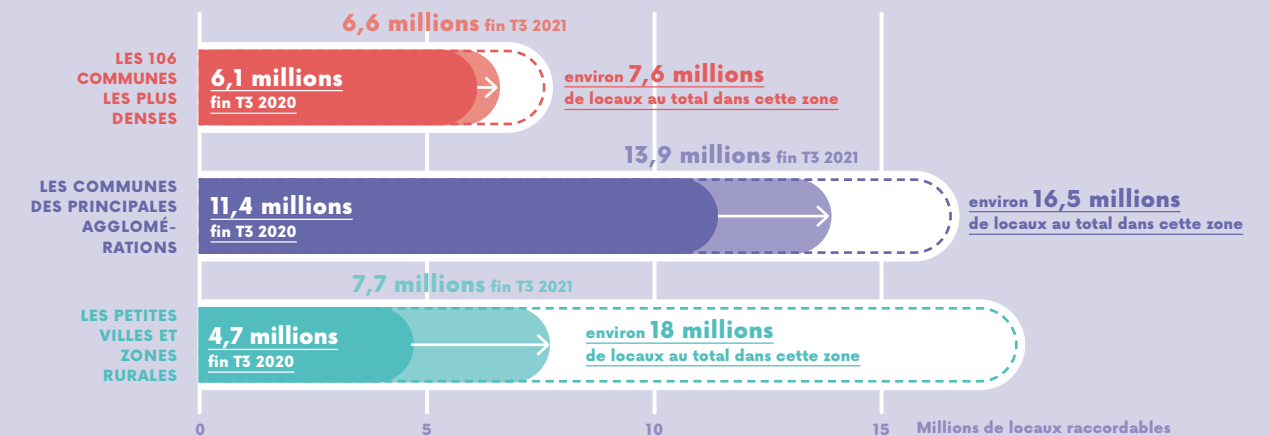
L'accélération du rythme des déploiements sur les 12 derniers mois



L'avancée des déploiements de la fibre optique selon les zones

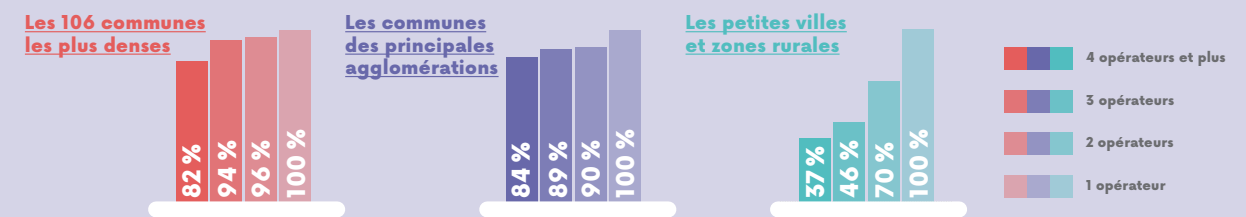
En 2021, le rythme des déploiements FttH dans les RIP dépasse celui de la zone d'initiative privée. Les RIP ont ainsi gagné 3 millions de locaux raccordables en un an.

→ Réalisé entre fin du troisième trimestre 2020 et fin du troisième trimestre 2021



La progression de la présence commerciale des opérateurs chez les abonnés fibre optique selon les zones de déploiement⁴

Le graphique présente le nombre d'opérateurs commerciaux présents physiquement, cela correspond à la possibilité pour un client d'avoir le choix entre au moins 1, 2, 3 ou 4 fournisseurs et plus d'accès internet.



Au total en France plus de **2 abonnés sur 5** à la fibre

Plus de **4 millions** de nouveaux abonnés au cours des 12 derniers mois

4. À partir des données du 2^e trimestre 2021, en cours de fiabilisation.