

# PANORAMA

## La connectivité mobile en France

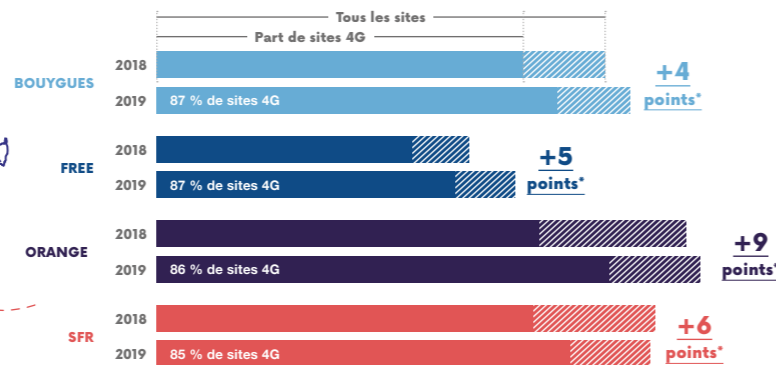
Source : Tableau de bord du New Deal mobile et monreseau mobile.fr au 31 décembre 2019

Selon le Baromètre du numérique, au 30 juin 2019, 51 % des Français privilégient le téléphone portable pour se connecter à internet.

### ÉVOLUTION DE LA PART DES SITES ÉQUIPÉS EN 4G PAR OPÉRATEUR EN FRANCE

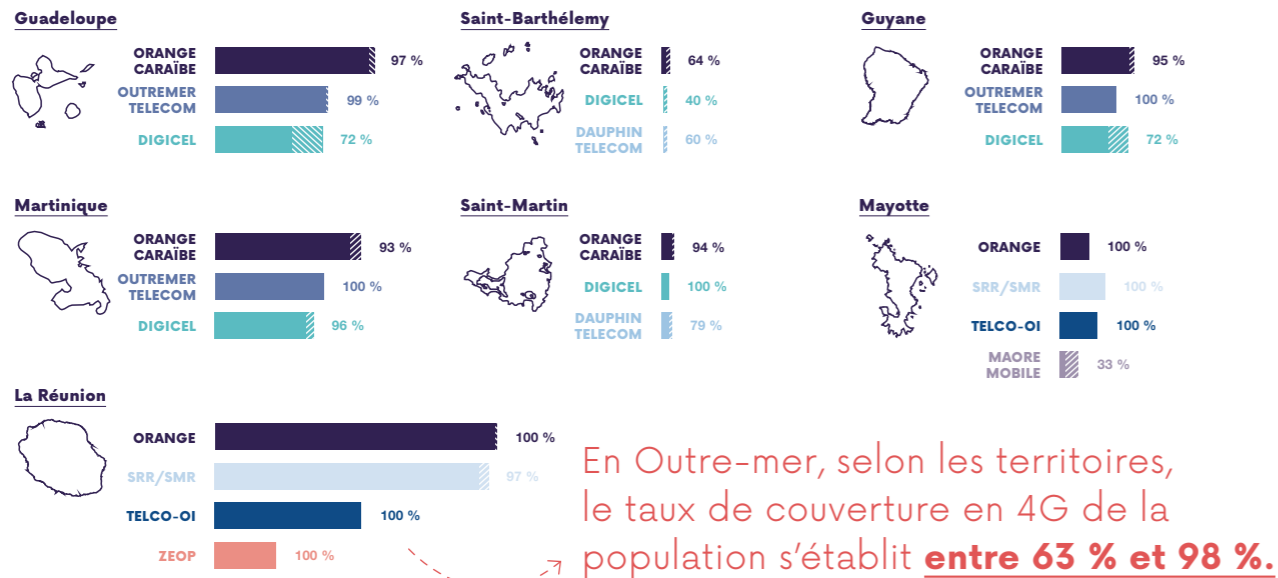
France métropolitaine

En Métropole, la part de territoire couvert en 4G par les 4 opérateurs est de 72 % (déc. 2019)



\*En 2019 par rapport à 2018

Outre-mer (en 2019)



En Outre-mer, selon les territoires, le taux de couverture en 4G de la population s'établit **entre 63 % et 98 %**.

### LES PRINCIPALES AMÉLIORATIONS À VENIR POUR LA MÉTROPOLÉ GRÂCE AU NEW DEAL MOBILE

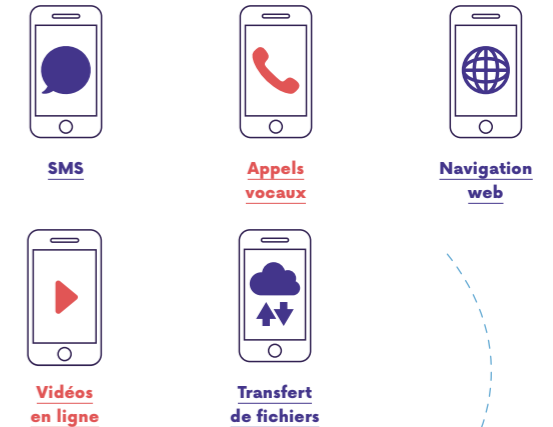
- Le passage à la 4G de la quasi-totalité des sites mobiles d'ici fin 2020.
- La mise en service de plus de 1300 sites supplémentaires identifiés par les collectivités dans le cadre du dispositif de couverture ciblée entre 2020 et 2021.

### LA QUALITÉ DE SERVICE MOBILE

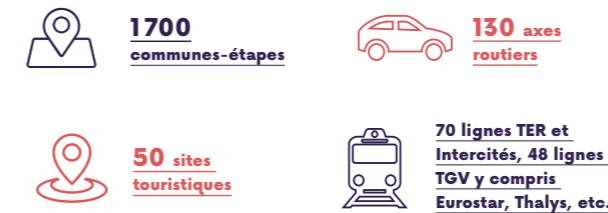
Source : enquête annuelle de l'Arcep d'évaluation de la qualité de service des opérateurs mobiles - performances mesurées par l'Arcep à l'été 2019 avec des terminaux compatibles 4G

Afin d'informer les consommateurs et leur permettre de comparer les opérateurs mobiles, l'Arcep mesure la qualité de service de leurs réseaux. Une enquête qui correspond à l'expérience de l'utilisateur, en conditions réelles d'utilisation.

Usages ayant fait l'objet de mesures



Lieux de mesure

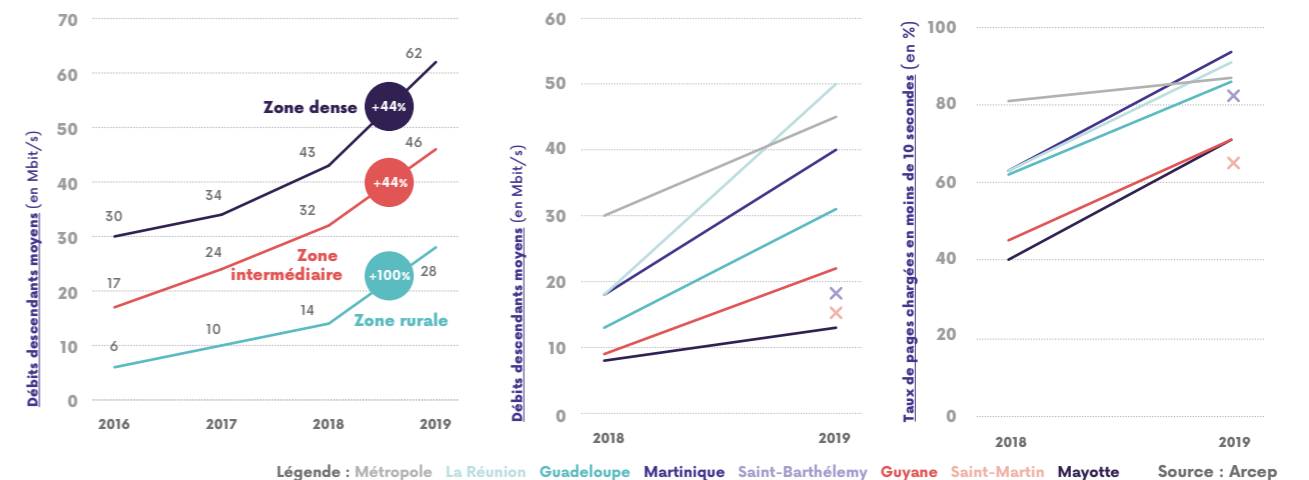


Plus d'un million et demi de mesures réalisées en Métropole et en Outre-mer.

Les résultats sont consultables sur monreseau mobile.fr

### FOCUS : LE DÉBIT MOYEN PROGRESSE FORTEMENT POUR L'ENSEMBLE DES OPÉRATEURS

Progression des débits moyens en téléchargement mesurés par zone en Métropole et par territoire d'outre-mer. Le débit descendant moyen en France métropolitaine est de 45 Mbit/s (+ 50 % en un an). Le débit descendant moyen en Outre-mer est de 27 Mbit/s.



En zone rurale, le débit moyen a doublé en un an. Les premiers effets du New Deal mobile se font sentir.