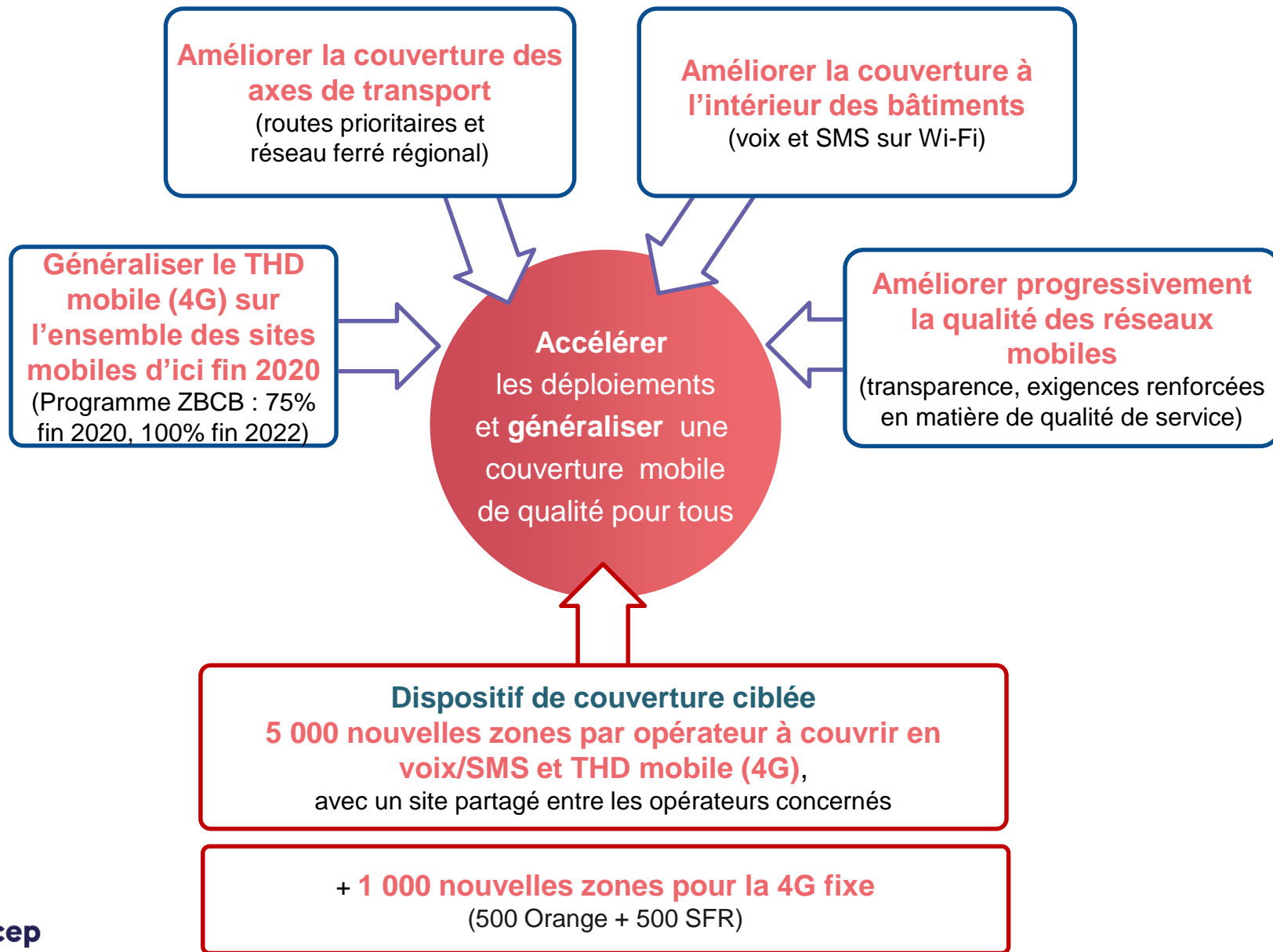


**Audition devant la commission de l'aménagement du
territoire et du développement durable du Sénat
23 mars 2021**

mars 2021

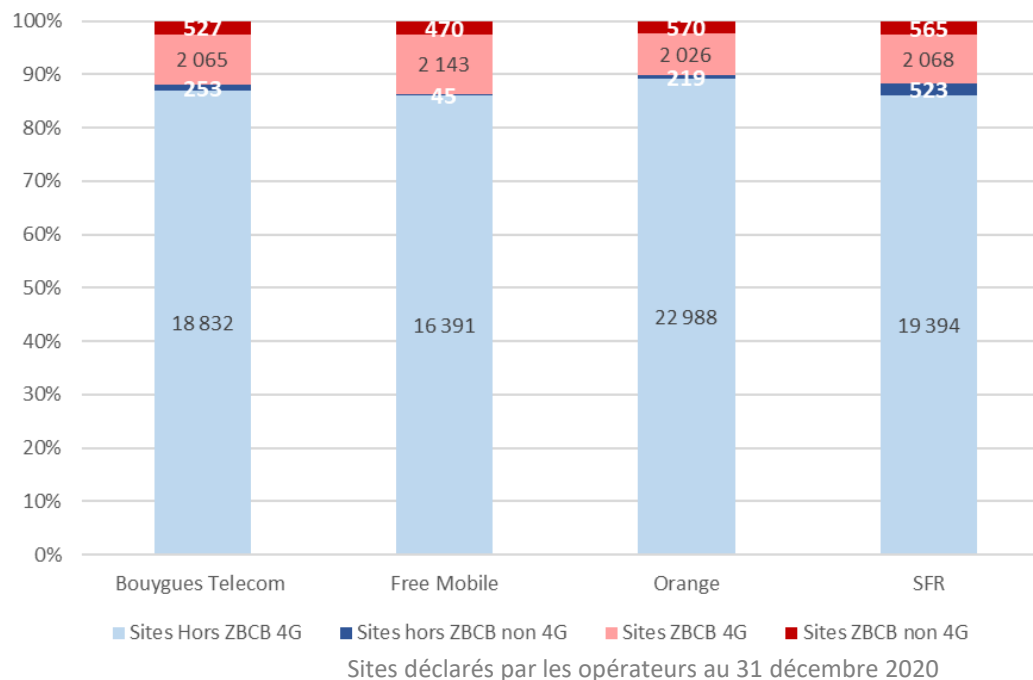
Mise en œuvre du *New Deal* mobile Point d'étape

Rappel des axes du « *New Deal* » mobile



Équipement des sites en 4G au 31 décembre 2020

Échéance 31 décembre 2020 : 100% des sites hors Zones Blanches – Centres-bourgs (ZBCB) et 75% des sites ZBCB en 4G



Sites équipés en 4G :

- Hors Zones Blanches – Centres-bourgs, quasiment tous les sites sont équipés en 4G
- Près de 80% des sites Zones Blanches – Centres-bourgs seraient équipés en 4G au 31 décembre 2020, contre 10% à 16% des sites à fin décembre 2019

Le dispositif de couverture ciblée au 31 décembre 2020

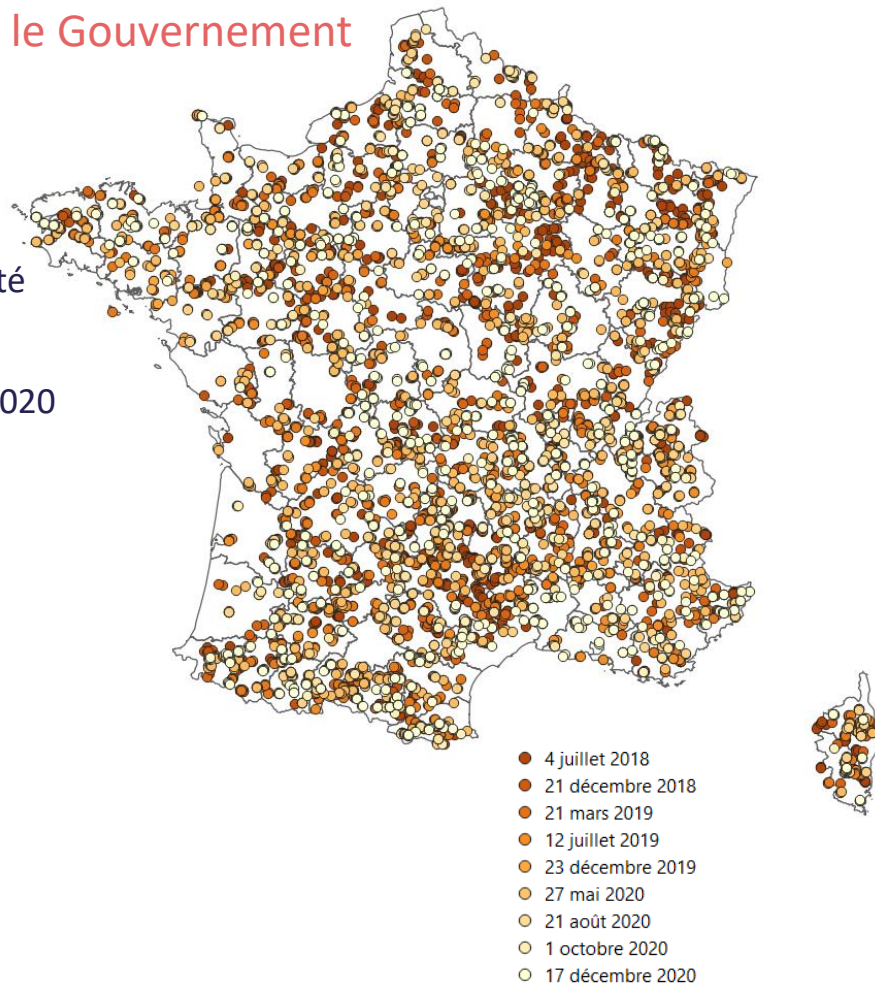
Un total de plus de 2650 zones identifiées par le Gouvernement

- ❑ Six arrêtés ont été publiés en 2018 et 2019
- ❑ Trois arrêtés au titre de 2020 ont été publiés le 31 mai, le 28 août et le 26 décembre
- ❑ Un arrêté modificatif et un arrêté complémentaire ont été publiés en octobre 2020
- ❑ Un arrêté au titre de 2021 a été publié le 26 décembre 2020

Au 31 décembre 2020

- ❑ 588 sites mis en service en 3G ou 4G

Arrêté	Sites demandés	Sites en service 3G et 4G au 31/12/2020
Juillet 2018	445	422
Décembre 2018	111	100
Mars 2019	194	33
Juillet 2019	356	11
Autres arrêtés	1554	13
TOTAL	2660	579

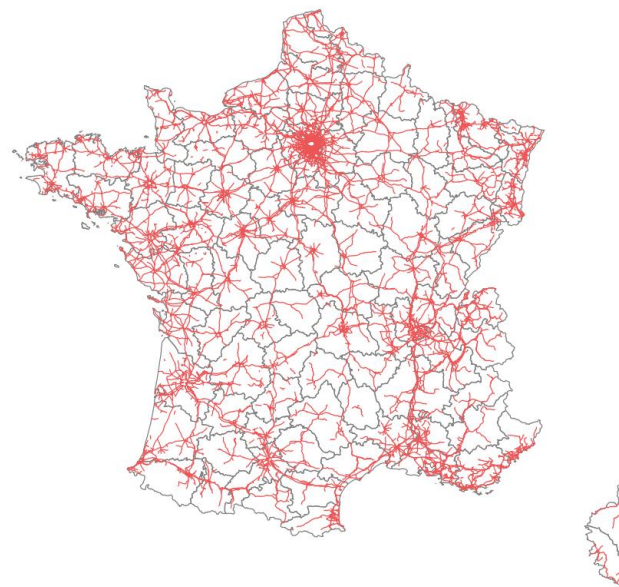


Couverture des axes routiers prioritaires fin 2020

Estimation de la couverture des axes routiers prioritaires au 31 décembre 2020

- ❑ La couverture des axes routiers s'appréciera au vu des résultats de tests terrain ; pour autant, on peut avoir une première estimation de l'avancement à partir des cartes de couverture des opérateurs.
- ❑ Voici les données estimatives, réalisées à partir des cartes de couverture au 31 décembre 2020, transmises par les opérateurs :

	4G (extérieur des véhicules)
Bouygues Telecom	99,7%
Orange	99,7%
SFR	99,5%



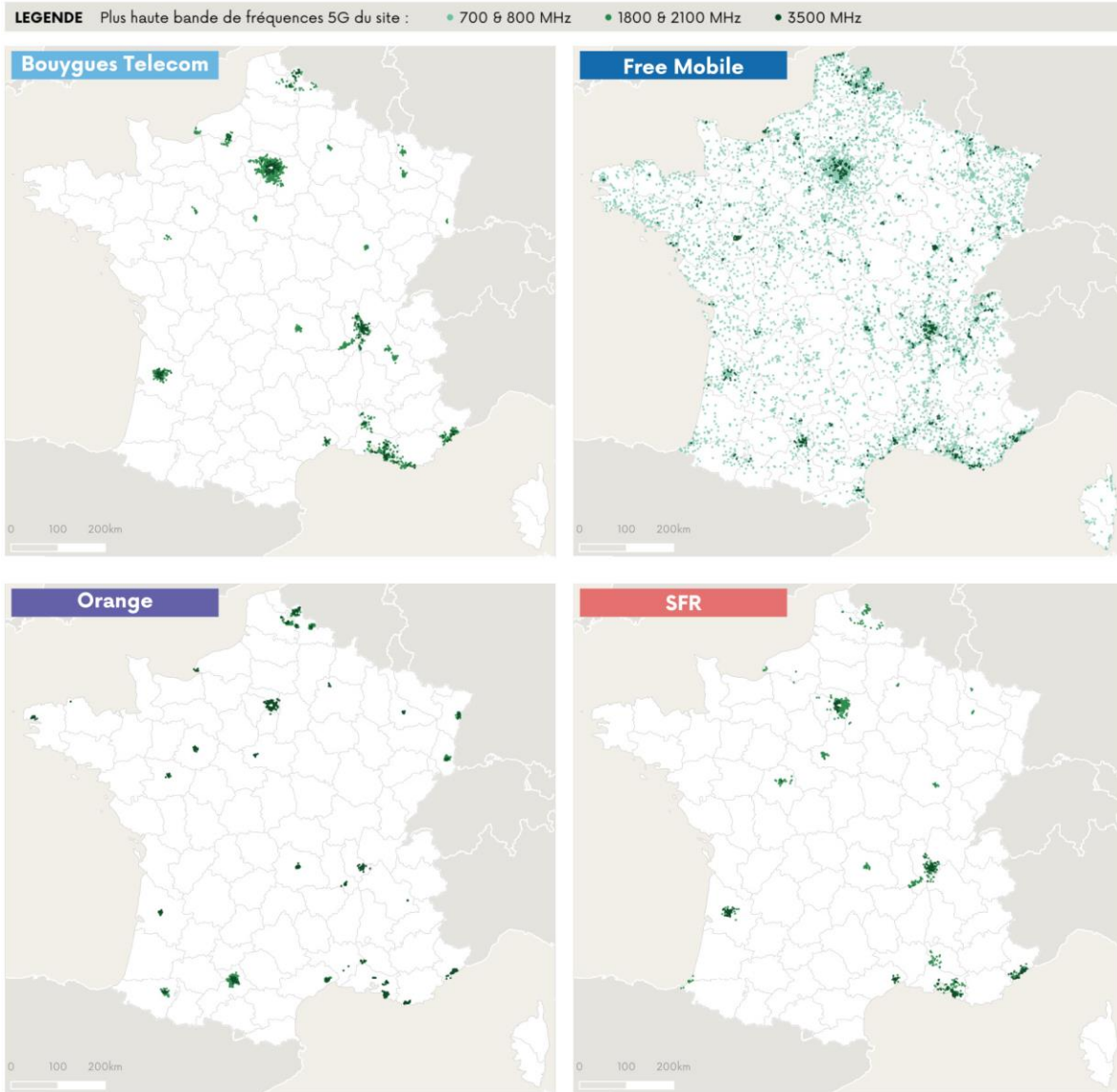
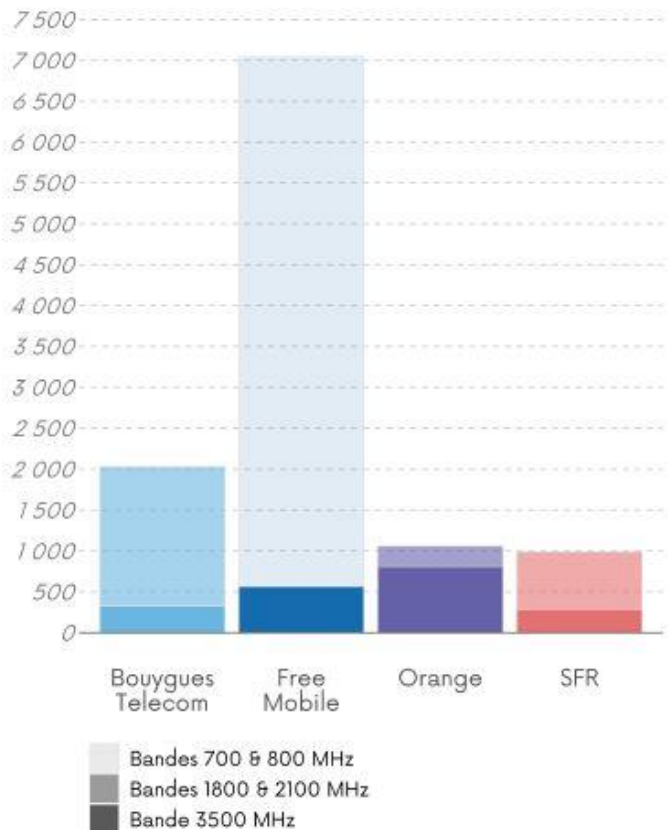
Prochaines étapes :

- ❑ Vérification par une campagne de mesures au S1 2021
- ❑ Janvier 2022 : couverture à l'intérieur des véhicules pour Orange et SFR

Avancement des déploiements 5G

Déploiements 5G au 28 février 2021

Nombre de sites ouverts commercialement répartis selon la bande de fréquences la plus haute parmi celles activées en 5G



De nouvelles obligations pour l'aménagement numérique du territoire dans les licences de la bande 3,5 GHz



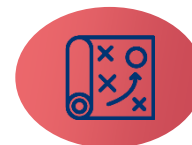
Déploiements 5G en bande 3,5 GHz



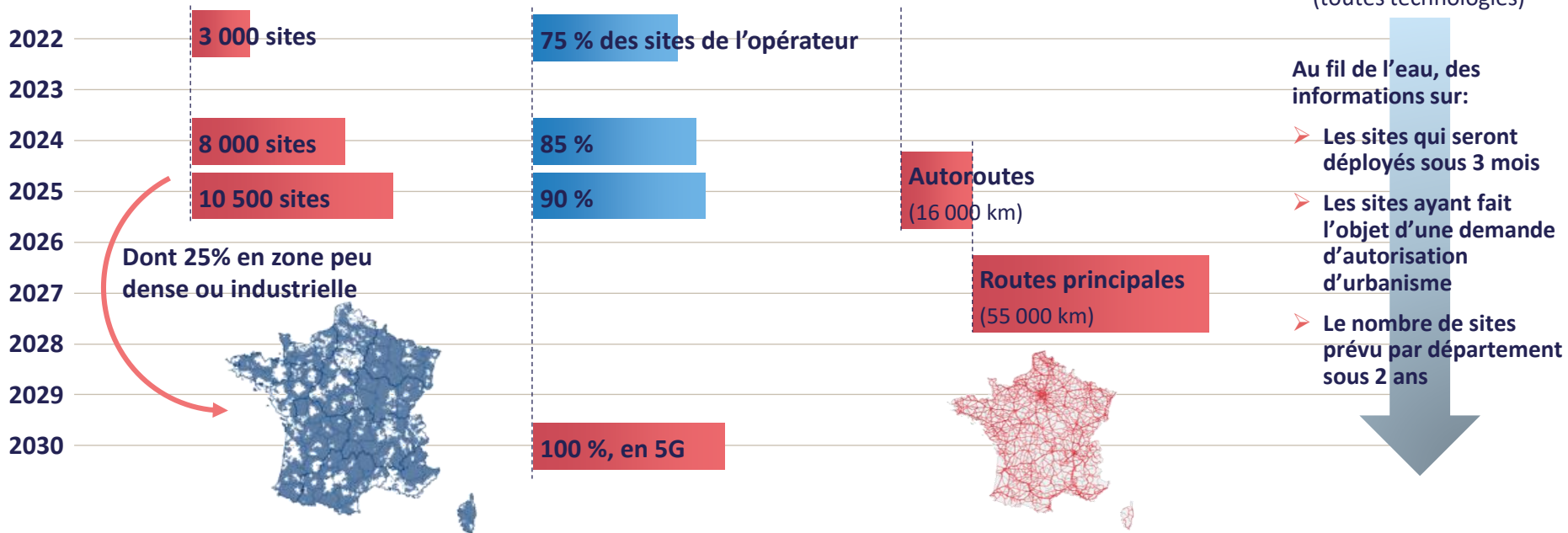
Débit théorique maximal d'au moins 240 Mbit/s



Couverture des axes routiers en 5G



Transparence sur les déploiements prévisionnels (toutes technologies)



Point de situation pour le déploiement du THD Fixe

La croissance du Très haut débit est portée par la Fibre

Ensemble du marché (chiffres au 31 décembre 2020)

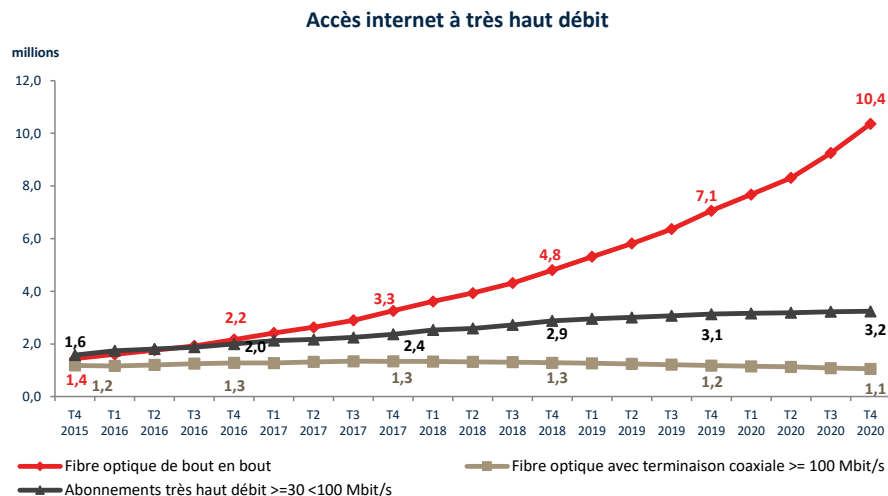
□ 30,6 millions d'abonnements HD & THD, soit +800 000 en un an

Très haut débit : 12,7 millions abonnements, +3,3 millions en 2020

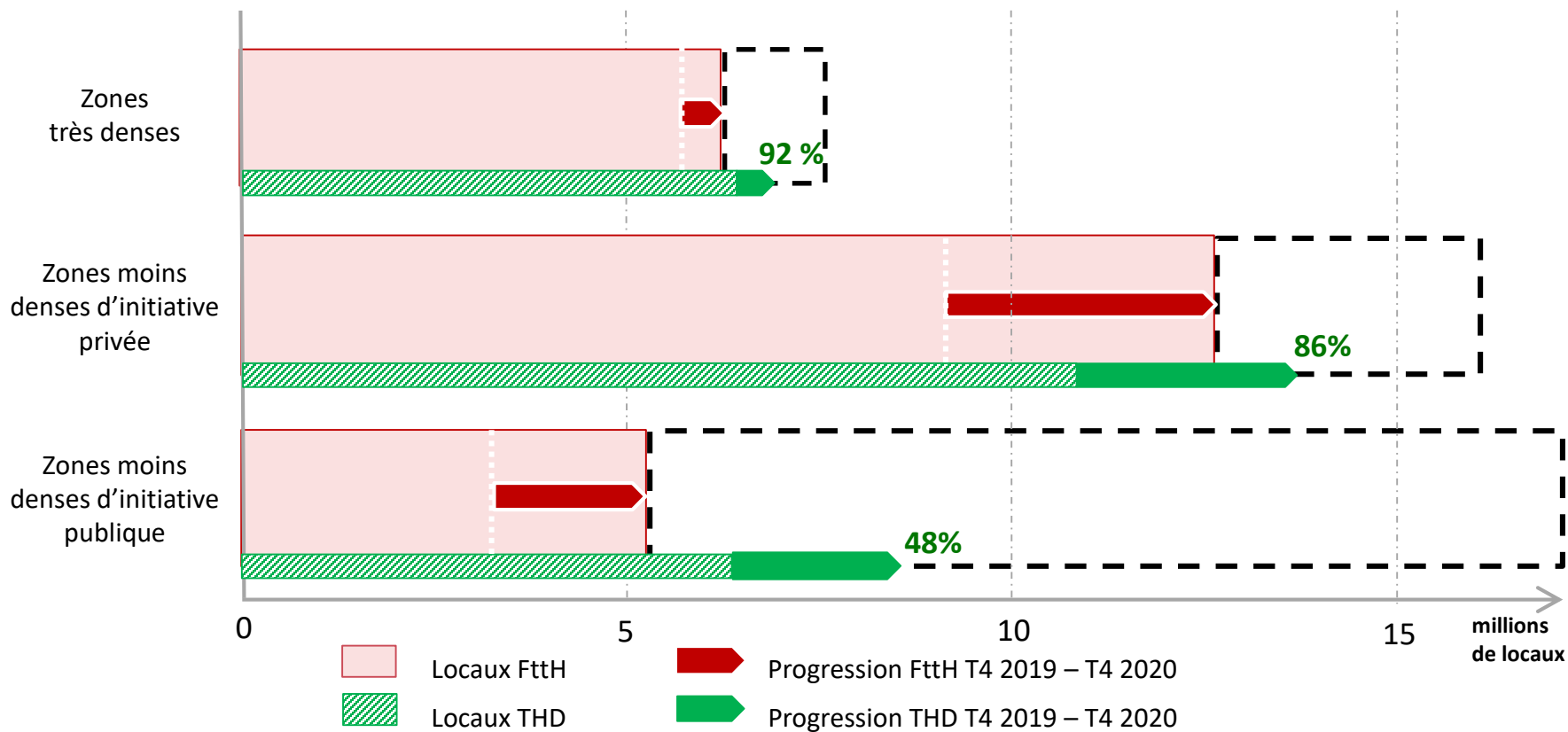
□ A l'exception du FttH, la 4G fixe demeure la seule technologie THD en croissance (+ 100 000 en 2020), le VDSL stagne et le câble baisse

Fibre optique de bout en bout : 10,4 millions abonnements, +3,3 millions en 2020

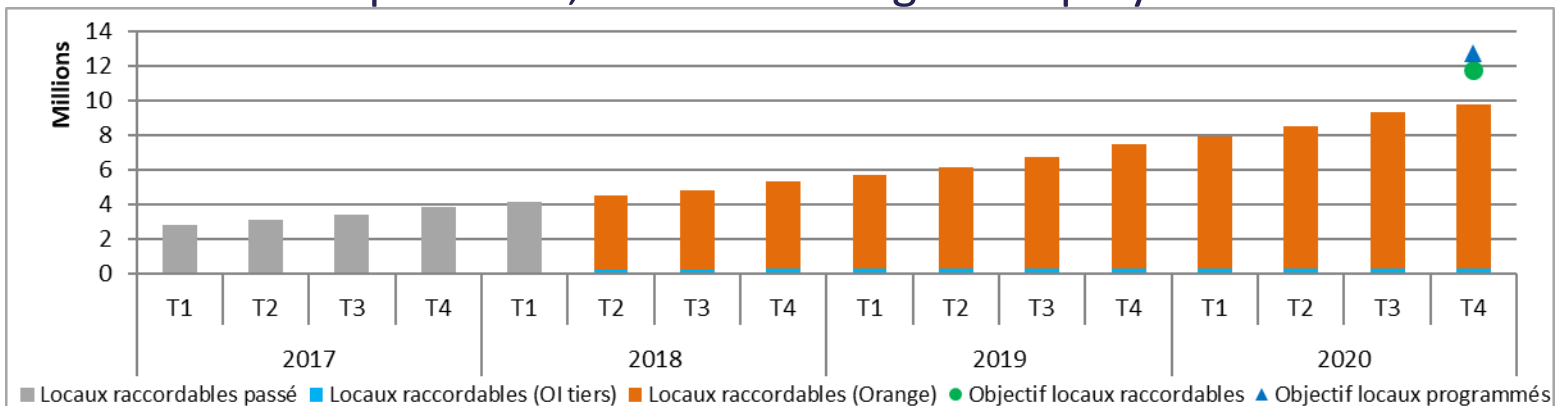
Déploiement : près de 6 millions de lignes FTTH Fibre déployées en 2020 – reocrd.



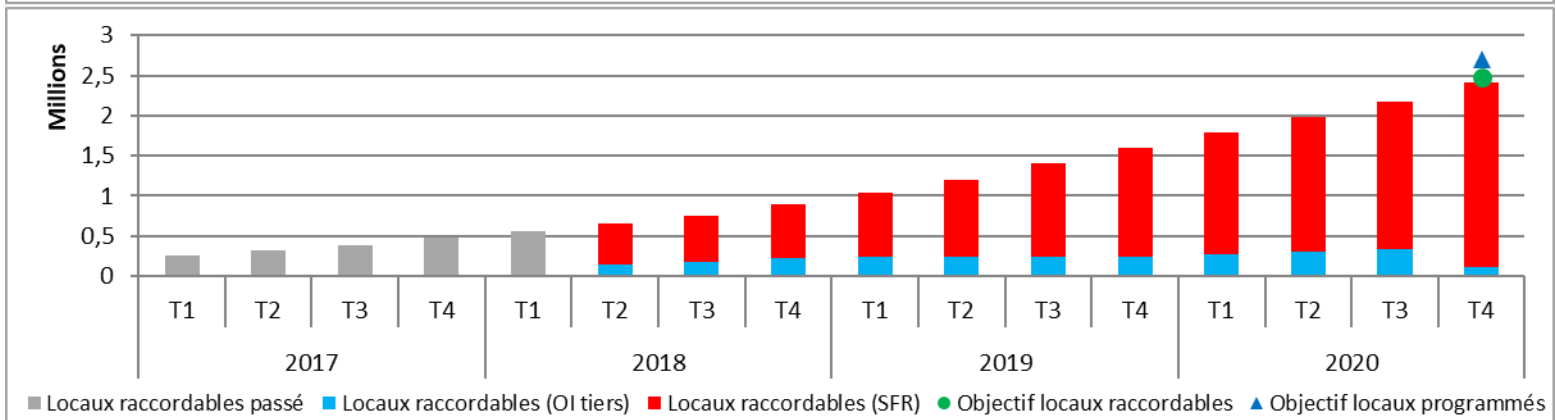
Plus de 60% des locaux éligibles au FttH , plus de 70% éligibles au THD



Zone AMII : les opérateurs déploient massivement avec près de 3,5 millions de lignes déployées en 2020

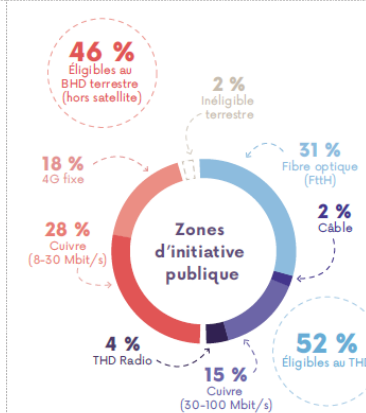
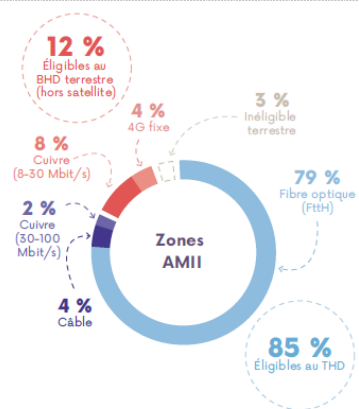
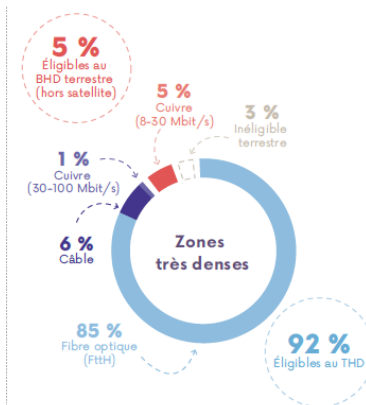
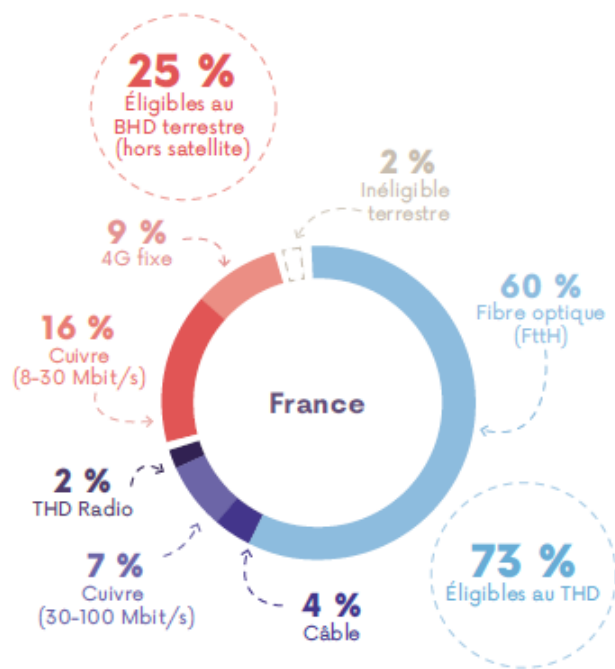


Orange



SFR

LA RÉPARTITION DES LOCAUX ÉLIGIBLES AU BON HAUT DÉBIT (BHD) ET TRÈS HAUT DÉBIT (THD) SELON LA TECHNOLOGIE À FIN 2020



Qualité du service du réseau cuivre

La qualité du service du réseau cuivre, un enjeu essentiel pendant encore quelques années... avant la fermeture annoncée par Orange avant 2030

Des problèmes de qualité de service identifiés par l'Arcep depuis quelques années, relayés par les élus :

- ❑ Ouverture d'une procédure en 2018 par l'Arcep sur cet enjeu
- ❑ Mission Flash de Célia de Lavergne, députée de la Drôme
- ❑ Nouvelle définition du service universel, avec des enjeux de qualité de service « par territoire »

L'annonce par Orange de la fermeture du réseau cuivre d'ici 2030 : un projet d'envergure où l'Arcep joue le rôle de garant tant sur le calendrier, que dans l'intérêt des utilisateurs ou du jeu concurrentiel

- ❑ l'entretien des deux infrastructures des réseaux de fibre et de cuivre en parallèle n'est pas pertinent, pour des raisons d'efficacité et de coûts
- ❑ Orange a la possibilité d'une fermeture commerciale anticipée du cuivre, en amont de la fermeture technique, dans les conditions prévues par les décisions de l'Arcep : 1/ déploiement du réseau FTTH sur la zone doit être achevé, et les offres d'accès soient suffisamment complètes et opérationnelles et 2/ les opérateurs commerciaux aient eu le temps de venir se raccorder au réseau FttH sur la zone de fermeture
- ❑ Le choix des zones de fermeture par orange, doit respecter des critères de transparence et de non-discrimination.
- ❑ Des expérimentations de fermeture technique : ex : Lévis Saint Nom