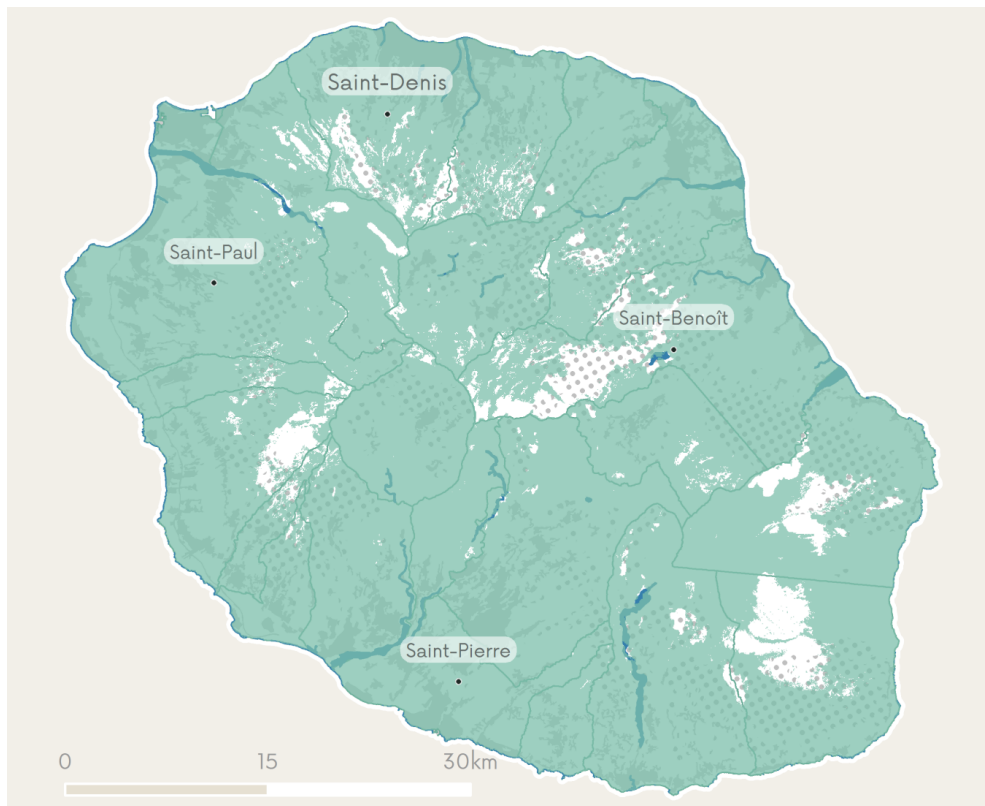


## 1 - Couverture du département en 4G



- couverture 4G par au moins un opérateur
- espaces urbains
- massifs forestiers
- ~ cours d'eau
- ~ limites communales

Surface couverte en 4G par au moins un opérateur : **93%**

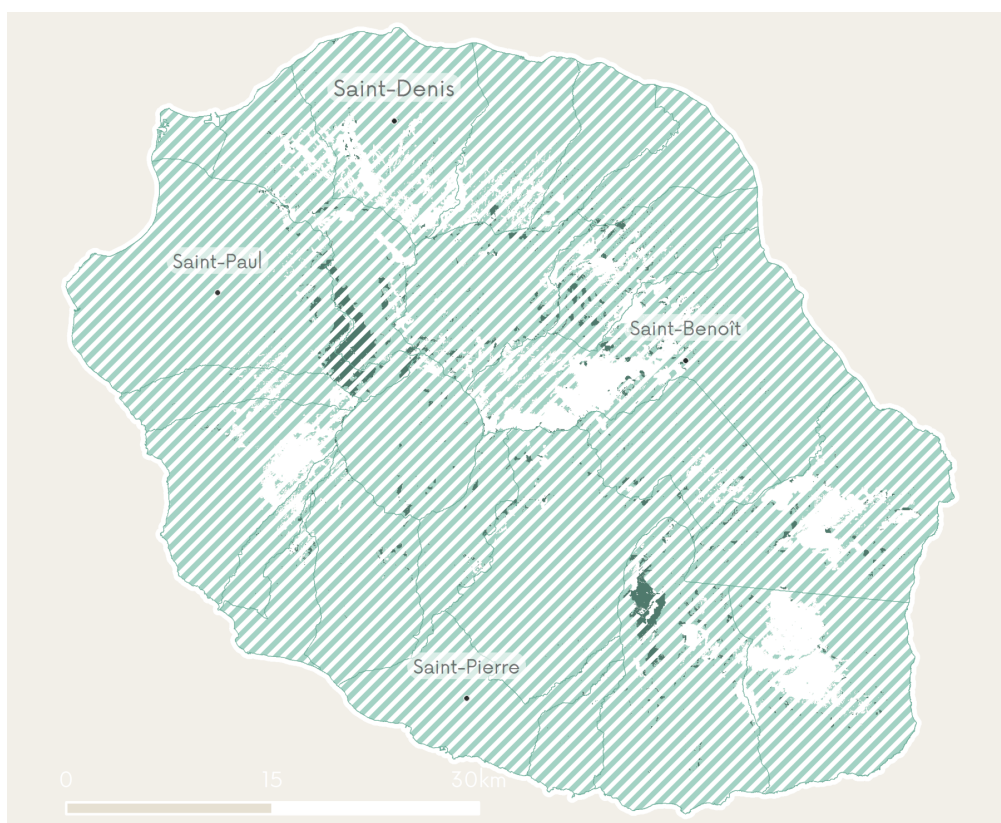
Population couverte en 4G par au moins un opérateur : **>99%**

Population couverte en 4G par opérateur :

Orange	SRR	Telco OI	Zeop Mobile
>99%	>99%	99%	>99%

Arcep, IGN, MTES.

## 2 - Evolution de la couverture 4G au cours des 6 derniers mois



Déjà couvert en 4G par au moins un opérateur à fin 2020<sup>2</sup> : **90%**

Couvert en 4G par un opérateur supplémentaire depuis fin 2020 : **2%**

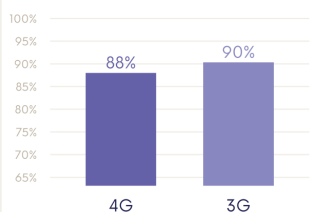
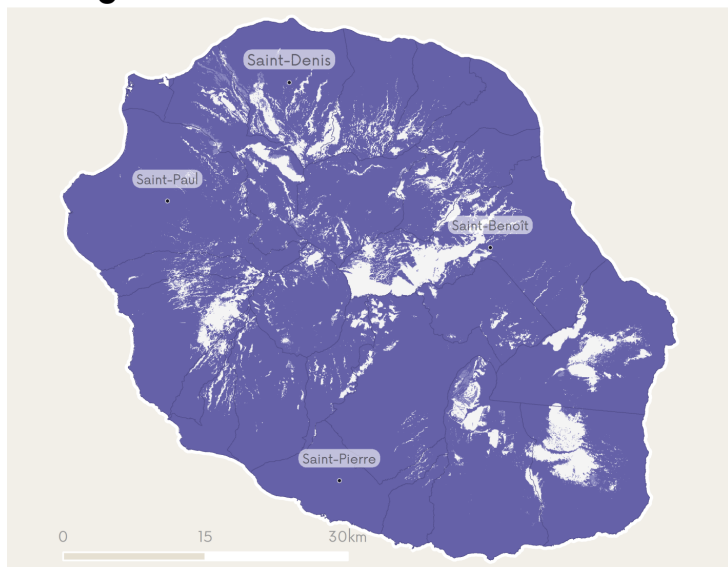
Nouvellement couvert en 4G depuis fin 2020 : **< 1%**

Non couvert en 4G à mi-2021 : **7%**

Arcep, IGN.

## Orange

■ Couverture 4G ■ Couverture 3G uniquement



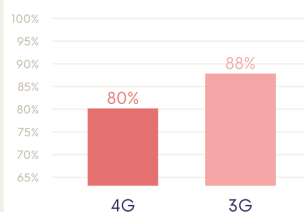
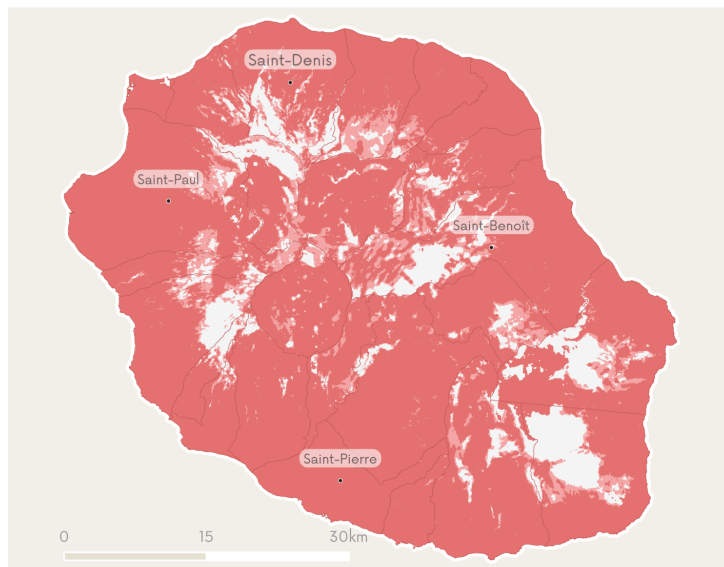
Surface couverte en internet mobile par Orange

■ Taux du département

Arcep, IGN.

## SRR

■ Couverture 4G ■ Couverture 3G uniquement



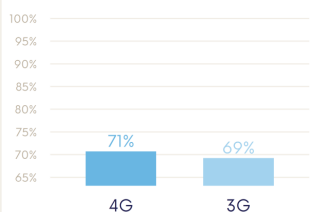
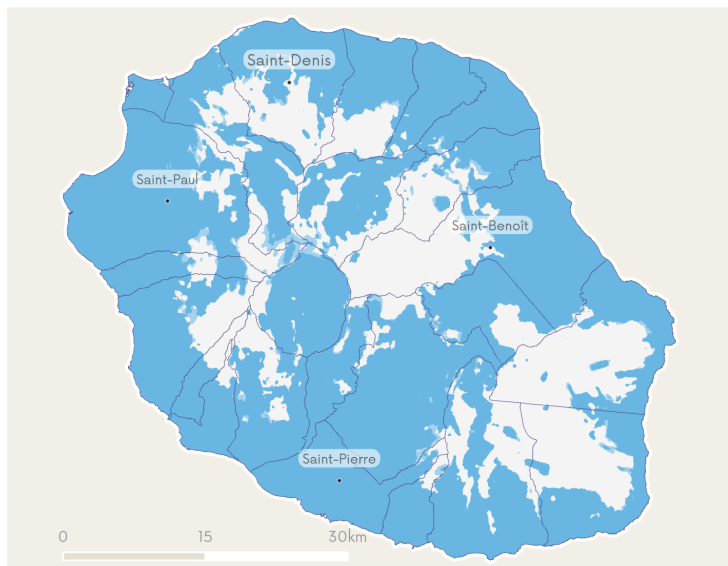
Surface couverte en internet mobile par SRR :

■ Taux du département

Arcep, IGN.

## Telco OI

■ Couverture 4G ■ Couverture 3G uniquement



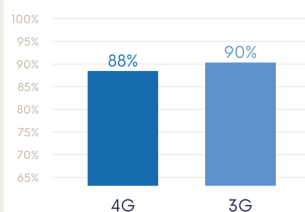
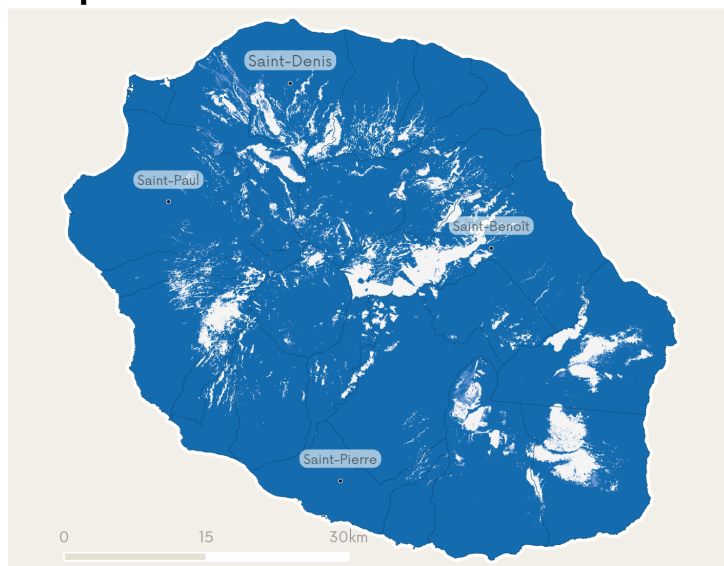
Surface couverte en internet mobile par Telco OI :

■ Taux du département

Arcep, IGN.

## Zeop Mobile

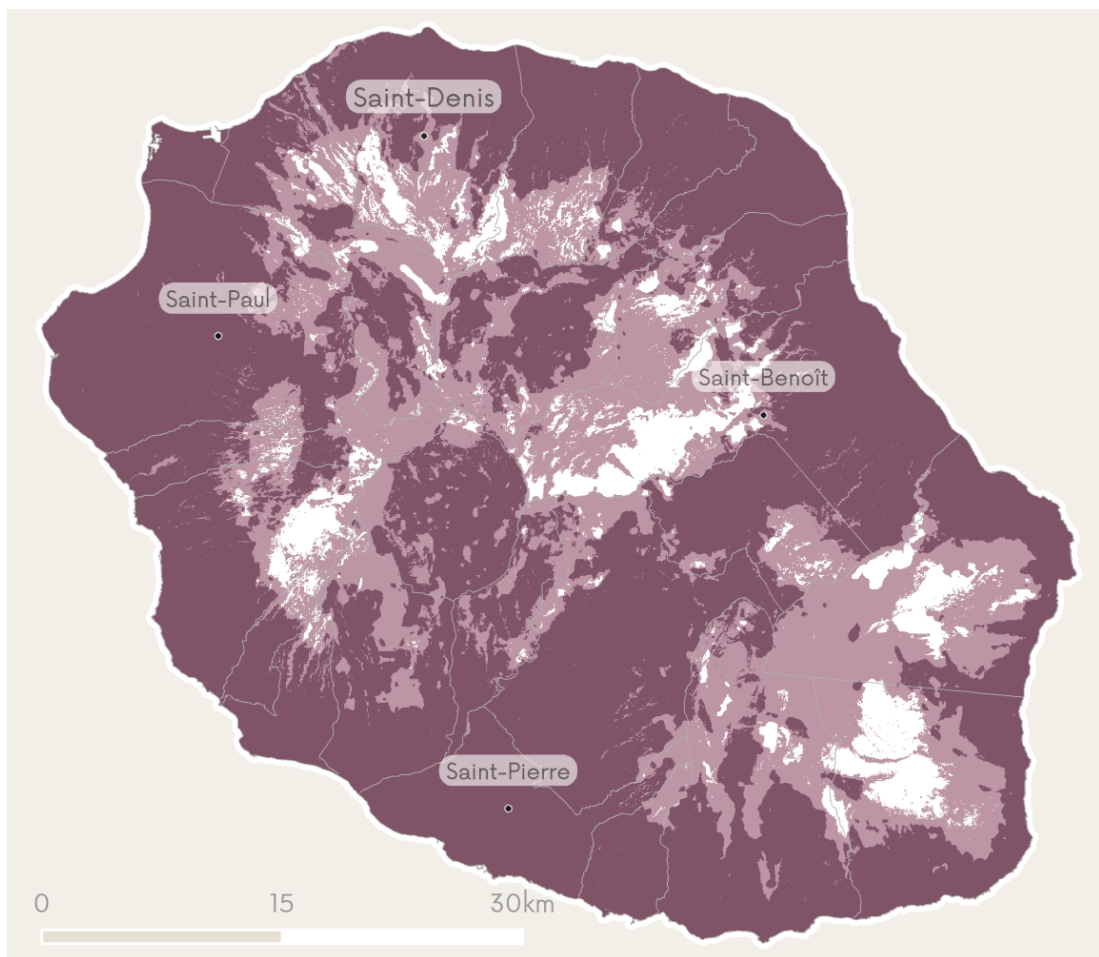
■ Couverture 4G ■ Couverture 3G uniquement



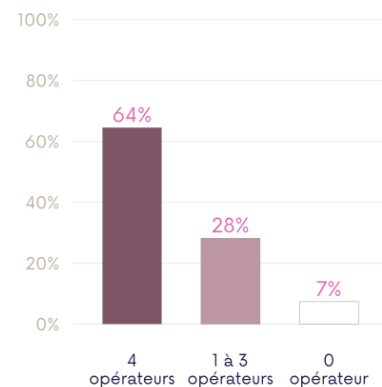
Surface couverte en internet mobile par ZEOP Mobile :

■ Taux du département

Arcep, IGN.



Surface couverte en 4G selon le nombre d'opérateurs



Arcep, IGN.

## Notes :

<sup>1</sup> Les cartes de couverture sont réalisées à partir de simulations numériques. Aussi précises soient-elles, elles donnent une information sur l'ensemble du territoire et représentent, par nature, des visions simplifiées de la réalité. Néanmoins, ces cartes doivent respecter un niveau de fiabilité minimal établi par l'Arcep à 98%. Elles représentent la couverture accessible à un utilisateur muni d'une carte SIM de l'opérateur, le cas échéant via des accords d'itinérance.

<sup>2</sup> Les couvertures affichées à mi-2021 datent du 31 juin 2021. Les couvertures affichées à fin 2020 sont le résultat des emprises couvertes à mi-2021 retranchées de celle de fin 2020. En effet, l'Arcep a relevé le seuil de fiabilité des cartes de 95% à 98% au deuxième semestre 2020. Les opérateurs ont adapté les méthodes de production de leurs cartes en vue de respecter ce seuil, avec comme conséquence une couverture parfois rétractée par rapport à leurs précédentes publications.

**Retrouvez toutes les cartes départementales sur**

[www.arcep.fr/cartes-4G-departementales](http://www.arcep.fr/cartes-4G-departementales)

**Pour aller plus loin, visitez**

[www.monreseau mobile.fr](http://www.monreseau mobile.fr)