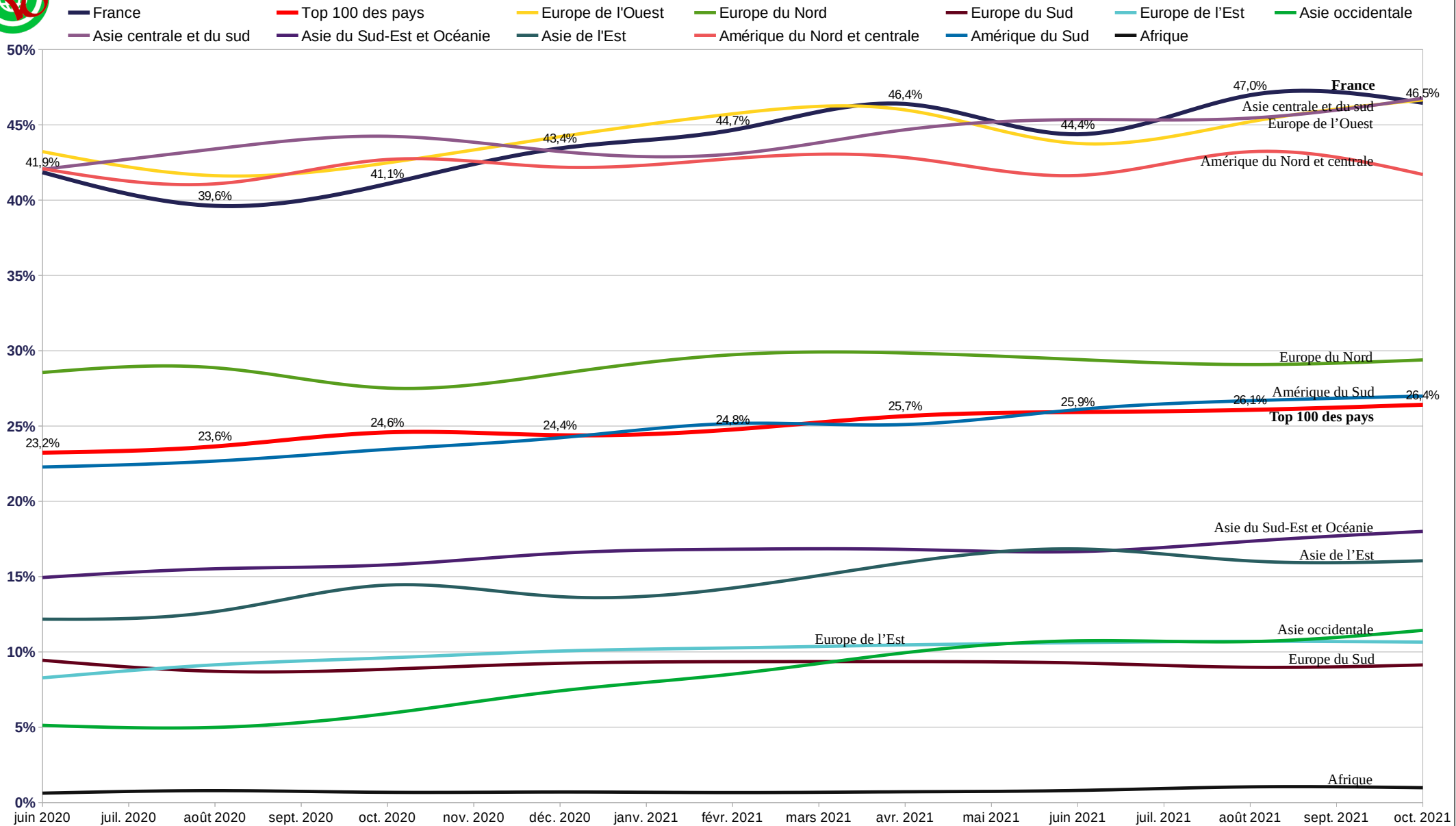




# Statistiques IPv6, sur le top 100 des pays avec le plus d'internautes



L'agrégation des données entre les pays est réalisée au prorata du nombre d'utilisateurs d'internet en 2021 (source [Wikipedia](#), données en date du 9/8/2021 [archive au format PDF](#)).  
L'indice est la médiane des 4 sources: [Google IPv6 adoption](#) - [Akamai IPv6 adoption](#) - [Facebook IPv6 adoption](#) (donnée semaine) - [Apnic IPv6 preferred](#) (fenêtre de 28 jours).



IPv6 adoption (max): 46,7% 177 millions utilisateurs d'internet en 2020, soit 91 %		Rang: 2 / 11		IPv6 adoption (max): 29,8% 93,9 millions utilisateurs d'internet en 2020, soit 95 %		Rang: 4 / 11		IPv6 adoption (max): 9,4% 114,7 millions utilisateurs d'internet en 2020, soit 84 %		Rang: 10 / 11		IPv6 adoption (max): 10,7% 230 millions utilisateurs d'internet en 2020, soit 78 %		Rang: 8 / 11														
Europe de l'Ouest (194 M hab)				Europe du Nord (98,5 M hab)				Europe du Sud (137 M hab)				Europe de l'Est (294 M hab)																
date	Google	Akamai	FB	Apnic	Global	an	Rang	Google	Akamai	FB	Apnic	Global	an	Rang	Google	Akamai	FB	Apnic	Global	an	Rang							
juin 2020	42,7%	42,7%	45,5%	43,5%	43,2%		1	25,1%	27,9%	30,1%	29,0%	28,6%		4	9,3%	9,8%	9,4%	9,5%	9,4%		8	6,4%	8,2%	9,7%	8,4%	8,3%		9
août 2020	41,9%	39,8%	45,1%	41,6%	41,6%		2	28,3%	28,1%	29,9%	28,8%	28,9%		4	8,6%	8,2%	9,1%	8,4%	8,7%		9	6,8%	9,3%	10,5%	9,0%	9,1%		8
oct. 2020	42,3%	40,3%	46,1%	43,0%	42,5%		3	24,2%	25,9%	29,8%	28,8%	27,5%		4	8,8%	8,5%	9,1%	8,6%	8,9%		9	7,5%	9,4%	10,9%	9,6%	9,6%		8
déc. 2020	44,7%	41,4%	48,5%	43,9%	44,2%		1	25,7%	27,6%	30,2%	28,9%	28,5%		4	9,3%	9,2%	9,7%	8,9%	9,2%		9	8,2%	9,9%	11,6%	9,8%	10,1%		8
févr. 2021	45,7%	44,1%	50,0%	45,4%	45,7%		1	29,0%	27,7%	31,1%	30,4%	29,7%		4	9,1%	9,6%	9,6%	9,2%	9,4%		9	9,6%	9,8%	12,3%	10,4%	10,3%		8
avr. 2021	45,4%	44,6%	49,9%	46,5%	46,0%		1	28,6%	25,6%	31,8%	30,9%	29,8%		4	9,1%	9,2%	9,9%	9,2%	9,4%		10	9,8%	9,1%	12,6%	11,2%	10,5%		8
juin 2021	45,3%	41,4%	51,0%	39,9%	43,8%	0,5 %	2	28,5%	25,7%	31,2%	30,8%	29,4%	0,9 %	4	8,8%	8,6%	9,6%	9,7%	9,3%	-0,2 %	10	9,8%	9,9%	12,9%	10,9%	10,6%	2,3 %	8
août 2021	46,8%	43,5%	51,2%	36,4%	45,2%	3,6 %	2	29,1%	25,4%	32,4%	28,4%	29,1%	0,2 %	4	8,6%	8,6%	9,1%	9,4%	9,0%	0,3 %	10	11,1%	9,5%	13,1%	10,0%	10,7%	1,6 %	8
oct. 2021	47,9%	42,0%	52,5%	45,5%	46,7%	4,2 %	2	28,6%	25,3%	31,8%	29,5%	29,4%	1,9 %	4	9,1%	8,4%	9,5%	9,1%	9,1%	0,3 %	10	10,7%	9,9%	13,2%	10,6%	10,7%	1,0 %	9
Western Europe				Northern Europe				Southern Europe				Eastern Europe																
IPv6 adoption (max): 11,4% 168 millions utilisateurs d'internet en 2020, soit 65 %		Rang: 9 / 11		IPv6 adoption (max): 46,8% 1 130 millions utilisateurs d'internet en 2020, soit 58 %		Rang: 1 / 11		IPv6 adoption (max): 18,0% 467 millions utilisateurs d'internet en 2020, soit 69 %		Rang: 6 / 11		IPv6 adoption (max): 16,8% 1 183 millions utilisateurs d'internet en 2020, soit 72 %		Rang: 7 / 11														
Asie occidentale (259 M hab)				Asie centrale et du sud (1 952 M hab)				Asie du Sud-Est et Océanie (676 M hab)				Asie de l'Est (1 637 M hab)																
date	Google	Akamai	FB	Apnic	Global	an	Rang	Google	Akamai	FB	Apnic	Global	an	Rang	Google	Akamai	FB	Apnic	Global	an	Rang							
juin 2020	4,9%	5,1%	5,2%	5,8%	5,1%		10	31,9%	40,4%	43,9%	47,3%	42,0%		2	14,8%	14,6%	16,2%	15,1%	14,9%		6	4,8%	17,4%	9,4%	15,6%	12,2%		7
août 2020	4,8%	4,8%	5,2%	5,4%	5,0%		10	32,7%	42,3%	44,7%	48,2%	43,4%		1	14,9%	15,2%	16,7%	15,6%	15,5%		6	5,0%	17,1%	10,6%	15,7%	12,7%		7
oct. 2020	5,9%	6,1%	6,5%	5,6%	5,9%		10	33,2%	44,2%	44,4%	47,4%	44,2%		1	15,5%	15,0%	17,1%	15,5%	15,8%		6	5,1%	21,8%	11,2%	18,5%	14,4%		7
déc. 2020	7,8%	8,0%	7,5%	6,7%	7,4%		10	34,5%	41,4%	45,1%	49,4%	43,2%		2	16,1%	15,4%	17,6%	16,6%	16,6%		6	5,1%	17,1%	10,3%	18,6%	13,7%		7
févr. 2021	8,7%	8,9%	8,7%	7,7%	8,5%		10	40,1%	40,8%	45,5%	49,5%	43,1%		2	16,5%	15,7%	18,0%	16,7%	16,8%		6	5,4%	20,5%	10,9%	18,3%	14,2%		7
avr. 2021	10,2%	10,2%	10,1%	9,2%	10,0%		9	41,6%	43,2%	46,4%	49,9%	44,7%		2	16,5%	15,1%	18,3%	16,9%	16,8%		6	7,5%	21,8%	12,6%	19,7%	15,9%		7
juin 2021	11,2%	10,6%	10,7%	10,7%	10,7%	5,6 %	9	39,9%	42,8%	48,1%	48,0%	45,3%	3,3 %	1	17,0%	14,5%	19,2%	16,0%	16,7%	1,7 %	7	7,7%	24,7%	14,1%	19,7%	16,8%	4,7 %	6
août 2021	11,5%	10,1%	10,8%	10,6%	10,7%	5,7 %	9	43,0%	43,1%	47,9%	49,8%	45,4%	2,0 %	1	18,1%	13,9%	19,6%	16,6%	17,4%	1,8 %	6	7,6%	23,8%	13,4%	18,8%	16,0%	3,4 %	7
oct. 2021	11,9%	9,6%	11,2%	11,7%	11,4%	5,5 %	8	44,7%	42,7%	49,0%	48,4%	46,8%	2,5 %	1	19,1%	14,4%	20,3%	16,8%	18,0%	2,2 %	6	7,2%	24,0%	13,4%	18,7%	16,1%	1,6 %	7
Western Asia				Central and South Asia				Southeast Asia and Oceania				Eastern Asia																
IPv6 adoption (max): 43,22 % 458 millions utilisateurs d'internet en 2020, soit 85 %		Rang: 3 / 11		IPv6 adoption (max): 26,99 % 294 millions utilisateurs d'internet en 2020, soit 70 %		Rang: 5 / 11		IPv6 adoption (max): 1,04 % 383 millions utilisateurs d'internet en 2020, soit 38 %		Rang: 11 / 11		IPv6 adoption (max): 26,41 % 4 699 millions utilisateurs d'internet en 2020, soit 65 %		Rang: 7 / 11														
Amérique du Nord et centrale (537 M hab)				Amérique du Sud (419 M hab)				Afrique (1 015 M hab)				Total sur le top 100 des pays (7 219 M hab)																
date	Google	Akamai	FB	Apnic	Global	an	Rang	Google	Akamai	FB	Apnic	Global	an	Rang	Google	Akamai	FB	Apnic	Global	an	Rang							
juin 2020	38,3%	39,4%	48,5%	44,7%	42,1%		3	22,8%	22,6%	21,0%	21,5%	22,3%		5	0,5%	0,6%	0,7%	1,5%	0,6%		11	18,4%	23,8%	23,8%	25,7%	23,2%		11
août 2020	37,8%	37,8%	49,6%	43,2%	41,1%		3	23,5%	23,0%	22,3%	22,0%	22,7%		5	0,7%	0,7%	0,8%	1,8%	0,8%		11	18,7%	24,1%	24,6%	25,8%	23,6%		11
oct. 2020	37,2%	41,2%	49,1%	44,1%	42,7%		2	24,3%	24,1%	22,7%	22,5%	23,5%		5	0,7%	0,6%	0,6%	1,4%	0,7%		11	18,9%	26,1%	24,8%	26,5%	24,6%		11
déc. 2020	40,0%	40,9%	49,7%	43,5%	42,2%		3	24,9%	24,5%	23,6%	23,5%	24,2%		5	0,7%	0,6%	0,6%	0,8%	0,7%		11	19,8%	24,5%	25,1%	27,2%	24,4%		11
févr. 2021	40,2%	41,0%	49,5%	45,2%	42,8%		3	25,9%	25,9%	24,2%	24,5%	25,2%		5	0,8%	0,6%	0,7%	0,7%	0,7%		11	21,6%	25,4%	25,5%	27,5%	24,8%		11
avr. 2021	40,7%	38,9%	50,1%	44,8%	42,8%		3	26,5%	25,2%	24,6%	24,6%	25,1%		5	0,9%	0,7%	0,6%	0,7%	0,7%		11	22,6%	26,0%	26,4%	28,1%	25,7%		11
juin 2021	42,8%	38,1%	51,6%	40,7%	41,6%	-0,5 %	3	26,9%	25,0%	26,0%	26,4%	26,1%	3,8 %	5	0,8%	0,7%	0,7%	1,0%	0,8%	0,2 %	11	22,5%	26,4%	27,6%	27,1%	25,9%	2,7 %	11
août 2021	44,4%	37,7%	52,3%	40,2%	43,2%	2,1 %	3	26,7%	26,3%	27,2%	26,2%	26,7%	4,0 %	5	1,1%	1,0%	0,9%	1,1%	1,0%	0,3 %	11	23,7%	26,3%	27,5%	27,0%	26,1%	2,4 %	11
oct. 2021	40,8%	36,2%	51,5%	42,6%	41,7%	-1,0 %	3	27,8%	25,7%	28,5%	26,2%	27,0%	3,5 %	5	1,0%	1,0%	0,9%	1,0%	1,0%	0,3 %	11	23,8%	26,1%	27,9%	27,4%	26,4%	1,8 %	11
North and Central America				South America				Africa				Total on the top 100 countries with the most Internet users																

L'agrégation des données entre les pays est réalisée au prorata du nombre d'utilisateurs d'internet en 2021 (source [Wikipedia](#), données en date du 9/8/2021 [archive au format PDF](#)).  
L'indice Global est la médiane des 4 sources: [Google IPv6 adoption](#) - [Akamai IPv6 adoption](#) - [Facebook IPv6 adoption](#) (donnée semaine) - [Apnic IPv6 preferred](#) (fenêtre de 28 jours).  
La « an » indique l'augmentation moyenne de l'IPv6 sur 12 mois, exprimée en points.

Données compilées par l'Arcep  
Logiciel open source utilisé : LibreOffice Calc 7.1  
Diffusion et réutilisation possible : [CC BY-SA 4.0](#)



IPv6 adoption (max): 65,8% Rang: 1 / 100 780 millions utilisateurs d'internet en 2020, soit 58 %							IPv6 adoption (max): 57,4% Rang: 2 / 100 10,0 millions utilisateurs d'internet en 2020, soit 87 %							IPv6 adoption (max): 51,6% Rang: 3 / 100 77,8 millions utilisateurs d'internet en 2020, soit 94 %							IPv6 adoption (max): 52,1% Rang: 4 / 100 25,3 millions utilisateurs d'internet en 2020, soit 80 %							
Inde (1 353 M hab)							Belgique (11,5 M hab)							Allemagne (83,1 M hab)							Malaisie (31,5 M hab)							
date	Google	Akamai	FB	Apnic	Global	an Rang	Google	Akamai	FB	Apnic	Global	an Rang	Google	Akamai	FB	Apnic	Global	an Rang	Google	Akamai	FB	Apnic	Global	an Rang				
juin 2020	45,7%	58,0%	62,9%	68,1%	60,46%		1	55,3%	55,1%	53,6%	59,7%	55,21%	2	49,0%	47,1%	53,4%	49,0%	49,02%	3	47,0%	46,2%	48,2%	50,4%	47,61%	5			
août 2020	46,9%	60,9%	63,9%	69,4%	62,41%		1	54,4%	48,2%	52,8%	58,0%	53,61%	2	48,1%	45,6%	52,8%	47,4%	47,71%	5	45,8%	45,9%	49,5%	50,2%	47,72%	4			
oct. 2020	47,6%	63,5%	63,6%	68,2%	63,57%		1	52,5%	47,1%	51,3%	58,4%	51,86%	2	48,9%	45,8%	54,3%	48,0%	48,43%	4	47,1%	47,3%	51,2%	49,5%	48,38%	5			
déc. 2020	49,0%	59,1%	64,4%	71,0%	61,75%		1	55,0%	48,9%	55,0%	60,5%	54,99%	2	50,8%	46,6%	56,5%	47,4%	49,10%	5	49,2%	48,1%	52,4%	52,8%	50,83%	3			
févr. 2021	56,9%	57,8%	64,7%	70,9%	61,23%		1	56,9%	51,8%	57,9%	63,4%	57,37%	2	51,7%	48,2%	56,8%	50,2%	50,98%	4	51,1%	48,4%	53,8%	53,0%	52,05%	3			
avr. 2021	58,6%	60,8%	65,7%	71,5%	63,25%		1	55,0%	48,4%	56,8%	64,0%	55,89%	2	51,0%	48,4%	56,5%	49,9%	50,46%	5	51,3%	46,9%	54,1%	51,2%	51,25%	3			
juin 2021	56,4%	60,2%	68,0%	68,7%	64,10%	3,6 %	1	51,6%	44,9%	54,1%	61,2%	52,88%	-2,3 %	2	50,1%	46,6%	57,9%	40,3%	48,34%	-0,7 %	4	53,0%	45,1%	55,6%	48,0%	50,50%	2,9 %	3
août 2021	60,7%	60,6%	67,4%	71,2%	64,06%	1,7 %	1	50,0%	46,3%	54,3%	50,7%	50,35%	-3,3 %	3	52,3%	47,5%	57,3%	36,4%	49,90%	2,2 %	4	54,6%	45,9%	56,5%	46,2%	50,43%	2,7 %	2
oct. 2021	62,8%	60,2%	68,9%	69,1%	65,84%	2,3 %	1	53,7%	44,8%	55,2%	60,1%	54,45%	2,6 %	2	52,7%	45,9%	58,3%	50,5%	51,61%	3,2 %	3	54,6%	47,7%	56,6%	48,6%	51,58%	3,2 %	4
	India, Southern Asia, Asia							Belgium, Western Europe, Europe							Germany, Western Europe, Europe							Malaysia, South-Eastern Asia, Asia						
IPv6 adoption (max): 49,2% Rang: 5 / 100 7,9 millions utilisateurs d'internet en 2020, soit 75 %							IPv6 adoption (max): 47,0% Rang: 6 / 100 58,0 millions utilisateurs d'internet en 2020, soit 89 %							IPv6 adoption (max): 50,5% Rang: 7 / 100 21,9 millions utilisateurs d'internet en 2020, soit 92 %							IPv6 adoption (max): 45,9% Rang: 8 / 100 68,2 millions utilisateurs d'internet en 2020, soit 71 %							
Grèce (10,5 M hab)							France (65,0 M hab)							Taïwan (23,7 M hab)							Viêt Nam (95,5 M hab)							
date	Google	Akamai	FB	Apnic	Global	an Rang	Google	Akamai	FB	Apnic	Global	an Rang	Google	Akamai	FB	Apnic	Global	an Rang	Google	Akamai	FB	Apnic	Global	an Rang				
juin 2020	46,6%	46,6%	48,1%	48,3%	47,36%		6	40,9%	42,0%	42,8%	41,7%	41,85%	8	38,7%	37,7%	46,6%	43,9%	41,32%	9	42,0%	42,9%	46,9%	42,4%	42,67%	7			
août 2020	47,1%	44,4%	49,1%	48,9%	48,01%		3	39,9%	39,3%	43,0%	39,1%	39,62%	10	41,1%	41,1%	49,6%	45,7%	43,39%	7	40,9%	43,4%	46,8%	42,1%	42,77%	8			
oct. 2020	47,6%	43,5%	48,8%	49,0%	48,22%		6	40,2%	39,8%	43,6%	42,0%	41,08%	10	44,5%	41,2%	52,3%	46,8%	45,61%	7	43,0%	43,7%	46,8%	42,6%	43,35%	8			
déc. 2020	48,8%	47,0%	50,7%	49,5%	49,15%		4	43,2%	41,7%	45,7%	43,7%	43,44%	10	46,8%	39,9%	51,2%	47,9%	47,39%	7	43,9%	42,9%	48,0%	45,1%	44,49%	9			
févr. 2021	48,6%	46,5%	50,3%	49,8%	49,20%		5	44,0%	45,3%	48,6%	43,4%	44,66%	8	49,0%	33,0%	51,7%	48,6%	48,81%	6	44,6%	44,2%	48,4%	43,9%	44,39%	9			
avr. 2021	48,5%	43,3%	49,7%	50,2%	49,07%		6	45,0%	46,6%	49,6%	46,2%	46,39%	8	50,7%	37,9%	53,1%	50,4%	50,52%	4	43,1%	43,3%	47,2%	42,9%	43,18%	9			
juin 2021	47,6%	42,6%	48,4%	50,7%	47,96%	0,6 %	5	47,0%	41,7%	51,0%	41,6%	44,37%	2,5 %	8	45,3%	36,1%	49,7%	39,5%	42,37%	1,1 %	9	45,8%	43,5%	49,0%	41,8%	44,63%	2,0 %	7
août 2021	48,3%	42,4%	49,2%	50,7%	48,77%	0,8 %	5	48,5%	45,4%	51,6%	39,5%	46,97%	7,4 %	7	46,6%	31,0%	50,7%	40,3%	43,46%	0,1 %	9	48,0%	36,5%	50,1%	43,8%	45,92%	3,2 %	8
oct. 2021	48,7%	41,8%	49,3%	50,0%	48,96%	0,7 %	5	49,1%	43,8%	53,4%	43,2%	46,46%	5,4 %	6	50,9%	34,1%	51,4%	41,3%	46,12%	0,5 %	7	49,2%	37,0%	49,8%	42,4%	45,77%	2,4 %	8
	Greece, Southern Europe, Europe							France, Western Europe, Europe							Taiwan, Eastern Asia, Asia							Vietnam, South-Eastern Asia, Asia						
IPv6 adoption (max): 49,0% Rang: 9 / 100 312 millions utilisateurs d'internet en 2020, soit 95 %							IPv6 adoption (max): 43,6% Rang: 10 / 100 27,0 millions utilisateurs d'internet en 2020, soit 80 %							IPv6 adoption (max): 42,8% Rang: 11 / 100 36,5 millions utilisateurs d'internet en 2020, soit 53 %							IPv6 adoption (max): 42,5% Rang: 12 / 100 116 millions utilisateurs d'internet en 2020, soit 91 %							
États-Unis (327 M hab)							Arabie saoudite (33,7 M hab)							Thaïlande (69,4 M hab)							Japon (127 M hab)							
date	Google	Akamai	FB	Apnic	Global	an Rang	Google	Akamai	FB	Apnic	Global	an Rang	Google	Akamai	FB	Apnic	Global	an Rang	Google	Akamai	FB	Apnic	Global	an Rang				
juin 2020	42,1%	43,9%	58,3%	52,0%	47,96%		4	16,0%	16,5%	15,9%	16,7%	16,26%	31	29,4%	29,2%	35,1%	32,0%	30,71%	18	35,4%	38,6%	41,4%	40,3%	39,43%	11			
août 2020	42,0%	42,7%	59,8%	52,5%	47,59%		6	15,6%	14,3%	14,9%	15,0%	14,95%	32	31,3%	33,6%	36,3%	34,1%	33,83%	14	34,7%	35,9%	41,7%	39,2%	37,53%	11			
oct. 2020	40,4%	46,5%	59,1%	51,5%	48,98%		3	20,3%	20,8%	19,7%	19,3%	19,96%	28	32,4%	25,3%	37,0%	34,1%	33,24%	15	35,5%	36,7%	42,3%	38,3%	37,51%	11			
déc. 2020	44,0%	46,2%	59,5%	49,5%	47,85%		6	28,6%	30,6%	25,6%	24,4%	27,11%	23	35,3%	29,0%	38,8%	37,0%	36,16%	14	35,8%	37,9%	43,7%	40,6%	39,24%	11			
févr. 2021	44,4%	44,4%	59,1%	51,9%	48,16%		7	33,7%	33,9%	31,4%	29,6%	32,51%	21	37,8%	29,5%	41,3%	39,1%	38,45%	14	37,8%	38,9%	45,5%	42,2%	40,54%	11			
avr. 2021	45,5%	41,9%	60,1%	51,7%	48,56%		7	41,4%	40,8%	38,4%	36,6%	39,60%	13	39,7%	24,5%	44,1%	39,6%	39,66%	12	39,0%	41,7%	47,1%	41,5%	41,59%	10			
juin 2021	47,2%	40,9%	59,9%	44,1%	45,61%	-2,3 %	6	45,3%	41,4%	41,2%	43,3%	42,37%	26,1 %	10	41,5%	25,8%	46,0%	41,5%	41,47%	10,8 %	13	40,7%	42,5%	47,1%	37,3%	41,61%	2,2 %	12
août 2021	48,5%	38,4%	60,2%	45,8%	47,15%	-0,4 %	6	45,6%	38,6%	40,6%	42,6%	41,58%	26,6 %	12	44,1%	30,0%	46,6%	41,6%	42,82%	9,0 %	10	40,2%	42,6%	48,7%	35,5%	41,38%	3,8 %	13
oct. 2021	43,8%	38,0%	58,9%	47,1%	45,43%	-3,6 %	9	45,7%	34,6%	41,4%	46,2%	43,55%	23,6 %	10	44,6%	30,8%	48,2%	40,5%	42,52%	9,3 %	11	41,9%	43,1%	48,2%	37,8%	42,52%	5,0 %	12
	United States of America, Northern America, Americas							Saudi Arabia, Western Asia, Asia							Thailand, South-Eastern Asia, Asia							Japan, Eastern Asia, Asia						
IPv6 adoption (max): 42,0% Rang: 13 / 100 4,8 millions utilisateurs d'internet en 2020, soit 87 %							IPv6 adoption (max): 41,7% Rang: 14 / 100 7,1 millions utilisateurs d'internet en 2020, soit 34 %							IPv6 adoption (max): 41,8% Rang: 15 / 100 89,0 millions utilisateurs d'internet en 2020, soit 69 %							IPv6 adoption (max): 38,5% Rang: 16 / 100 160 millions utilisateurs d'internet en 2020, soit 76 %							
Finlande (5,5 M hab)							Sri Lanka (21,2 M hab)							Mexique (129 M hab)							Brésil (210 M hab)							
date	Google	Akamai	FB	Apnic	Global	an Rang	Google	Akamai	FB	Apnic	Global	an Rang	Google	Akamai	FB	Apnic	Global	an Rang	Google	Akamai	FB	Apnic	Global	an Rang				
juin 2020	28,6%	30,8%	41,6%	34,6%	32,70%		16	25,7%	30,7%	30,9%	29,1%	29,92%	19	37,8%	36,7%	32,3%	36,1%	36,39%	13	34,3%	34,4%	30,9%	33,0%	33,62%	15			
août 2020	31,4%	32,3%	42,8%	35,3%	33,81%		15	25,4%	29,4%	33,3%	30,1%	29,76%	19	35,4%	32,5%	32,5%	26,4%	32,48%	17	34,8%	34,5%	31,9%	32,6%	33,56%	16			
oct. 2020	31,2%	27,9%	41,3%	35,1%	33,15%		16	29,3%	29,5%	36,3%	29,3%	29,41%	18	38,2%	36,7%	32,4%	35,3%	35,99%	13	35,7%	36,2%	32,6%	33,5%	34,64%	14			
déc. 2020	31,4%	26,8%	41,3%	35,2%	33,26%		19	35,2%	35,6%	38,3%	36,0%	35,80%	15	39,6%	36,0%	33,5%	38,2%	37,09%	13	36,4%	36,5%	33,9%	34,6%	35,52%	16			
févr. 2021	36,5%	27,1%	42,2%	37,1%	36,79%		16	36,5%	34,0%	39,1%	40,6%	37,80%	15	38,8%	42,7%	34,0%	38,3%	38,58%	13	38,0%	37,6%	34,8%	35,7%	36,64%	17			
avr. 2021	39,6%	29,1%	44,7%	42,1%	40,86%		11	38,6%	35,5%	41,7%	40,2%	39,36%	15	37,5%	40,4%	33,5%	37,4%	37,47%	17	38,8%	36,5%	35,4%	36,4%	36,45%	18			
juin 2021	40,6%	27,8%	46,3%	43,3%	41,95%	9,2 %	11	40,2%	36,6%	40,8%	39,7%	39,95%	10,0 %	15	40,4%	39,4%	40,3%	41,5%	40,37%	4,0 %	14	39,3%	35,9%	36,9%	37,8%	37,32%	3,7 %	18
août 2021	42,4%	31,3%	48,5%	39,1%	40,71%	6,9 %	15	40,3%	34,1%	41,6%	41,8%	40,96%	11,2 %	14	41,8%	44,7%	41,8%	33,3%	41,84%	9,4 %	11	38,9%	37,6%	38,6%	37,8%	38,19%	4,6 %	16
oct. 2021	40,0%	33,2%	47,6%	44,0%	42,00%	8,9 %	13	43,0%	34,5%	43,2%	40,5%	41,74%	12,3 %	14	41,2%	39,1%	41,4%	40,1%	40,66%	4,7 %	15	40,9%	36,7%	39,6%	37,3%	38,46%	3,8 %	16
	Finland, Northern Europe, Europe							Sri Lanka, Southern Asia, Asia							Mexico, Central America, Americas							Brazil, South America, Americas						



IPv6 adoption (max): 38,2% Rang: 17 / 100 8,9 millions utilisateurs d'internet en 2020, soit 93 %							IPv6 adoption (max): 39,5% Rang: 18 / 100 7,6 millions utilisateurs d'internet en 2020, soit 74 %							IPv6 adoption (max): 36,8% Rang: 19 / 100 7,5 millions utilisateurs d'internet en 2020, soit 77 %							IPv6 adoption (max): 44,7% Rang: 20 / 100 7,9 millions utilisateurs d'internet en 2020, soit 93 %						
Émirats arabes unis (9,6 M hab)							Portugal (10,3 M hab)							Hongrie (9,7 M hab)							Suisse (8,5 M hab)						
date	Google	Akamai	FB	Apnic	Global	an Rang	Google	Akamai	FB	Apnic	Global	an Rang	Google	Akamai	FB	Apnic	Global	an Rang	Google	Akamai	FB	Apnic	Global	an Rang			
juin 2020	28,3%	30,5%	32,2%	41,8%	31,33%	17	39,3%	39,4%	38,0%	39,9%	39,33%	12	26,5%	25,2%	29,3%	27,3%	26,87%	21	39,2%	46,9%	38,4%	42,3%	40,75%	10			
août 2020	26,3%	30,2%	33,5%	40,6%	31,86%	18	36,8%	33,5%	37,9%	35,2%	35,97%	12	26,6%	23,7%	29,4%	26,7%	26,66%	21	40,0%	42,9%	38,5%	41,4%	40,69%	9			
oct. 2020	27,0%	31,2%	35,1%	26,1%	29,08%	19	37,2%	33,0%	37,8%	36,7%	36,98%	12	27,1%	24,3%	30,5%	27,7%	27,38%	21	41,5%	49,9%	41,8%	44,0%	42,89%	9			
déc. 2020	33,9%	32,7%	35,4%	28,8%	33,30%	18	40,0%	38,3%	38,7%	38,5%	38,57%	12	32,0%	28,3%	35,9%	31,8%	31,93%	20	42,5%	46,1%	43,4%	46,0%	44,73%	8			
févr. 2021	31,8%	34,1%	35,8%	29,7%	32,95%	19	39,9%	39,2%	37,2%	40,1%	39,53%	12	32,8%	29,4%	37,3%	33,0%	32,87%	20	42,9%	48,9%	42,3%	45,1%	44,01%	10			
avr. 2021	35,2%	34,4%	37,2%	31,7%	34,80%	21	38,7%	35,1%	41,0%	38,4%	38,53%	16	34,8%	30,3%	38,6%	34,8%	34,82%	20	38,0%	40,9%	37,3%	41,4%	39,47%	14			
juin 2021	38,8%	40,9%	37,5%	33,3%	38,13%	17	36,5%	33,2%	40,6%	40,3%	38,40%	-0,9 %	35,3%	32,2%	39,1%	36,4%	35,87%	20	36,8%	36,8%	36,2%	38,5%	36,80%	-4,0 %	19		
août 2021	38,8%	36,4%	36,8%	33,0%	36,61%	18	36,6%	33,6%	38,2%	40,5%	37,41%	1,4 %	36,4%	32,4%	39,7%	36,6%	36,51%	19	34,6%	38,6%	34,1%	34,4%	34,53%	-6,2 %	21		
oct. 2021	40,9%	40,3%	36,0%	34,1%	38,16%	17	37,8%	33,2%	38,4%	40,0%	38,07%	1,1 %	36,7%	32,6%	40,4%	36,8%	36,75%	19	35,5%	37,8%	35,5%	37,3%	36,38%	-6,5 %	20		
United Arab Emirates, Western Asia, Asia							Portugal, Southern Europe, Europe							Hungary, Eastern Europe, Europe							Switzerland, Western Europe, Europe						
IPv6 adoption (max): 35,6% Rang: 21 / 100 65,0 millions utilisateurs d'internet en 2020, soit 97 %							IPv6 adoption (max): 33,7% Rang: 22 / 100 15,9 millions utilisateurs d'internet en 2020, soit 93 %							IPv6 adoption (max): 34,6% Rang: 23 / 100 34,0 millions utilisateurs d'internet en 2020, soit 92 %							IPv6 adoption (max): 32,4% Rang: 24 / 100 6,8 millions utilisateurs d'internet en 2020, soit 81 %						
Royaume-Uni (67,1 M hab)							Pays-Bas (17,1 M hab)							Canada (37,1 M hab)							Israël (8,4 M hab)						
date	Google	Akamai	FB	Apnic	Global	an Rang	Google	Akamai	FB	Apnic	Global	an Rang	Google	Akamai	FB	Apnic	Global	an Rang	Google	Akamai	FB	Apnic	Global	an Rang			
juin 2020	30,7%	34,2%	35,5%	34,8%	34,51%	14	25,0%	26,6%	28,4%	26,1%	26,36%	22	27,8%	29,3%	30,9%	27,7%	28,53%	20	10,4%	9,2%	12,1%	10,2%	10,29%	41			
août 2020	34,8%	33,9%	35,0%	33,7%	34,34%	13	25,4%	19,1%	26,3%	24,1%	24,74%	23	27,4%	29,4%	31,1%	27,7%	28,53%	20	10,4%	10,5%	12,6%	9,1%	10,43%	42			
oct. 2020	28,9%	31,5%	35,0%	34,0%	32,77%	17	25,3%	18,2%	27,6%	24,9%	25,09%	23	27,0%	29,9%	31,1%	26,6%	28,44%	20	13,9%	12,5%	16,4%	11,4%	13,20%	37			
déc. 2020	30,8%	33,9%	35,5%	34,2%	34,07%	17	28,0%	19,9%	31,9%	29,3%	28,60%	22	28,5%	30,3%	33,2%	28,0%	29,39%	21	14,8%	14,2%	18,3%	14,1%	14,48%	34			
févr. 2021	34,7%	33,8%	36,5%	36,9%	35,59%	18	30,9%	24,9%	34,7%	31,3%	31,11%	22	30,6%	30,7%	33,4%	29,5%	30,66%	23	18,3%	20,7%	22,5%	17,1%	19,50%	30			
avr. 2021	33,9%	30,7%	37,2%	36,9%	35,37%	19	30,4%	30,8%	35,1%	35,9%	32,96%	22	30,3%	31,2%	33,2%	29,1%	30,76%	23	22,1%	23,9%	26,6%	21,9%	23,01%	27			
juin 2021	33,2%	31,2%	36,1%	35,7%	34,44%	-0,1 %	21	29,4%	27,2%	36,8%	29,4%	29,39%	3,0 %	33,0%	29,6%	34,8%	30,5%	31,73%	22	23,2%	22,2%	28,2%	26,2%	24,73%	14,4 %	25	
août 2021	33,8%	30,0%	37,3%	33,9%	33,84%	-0,5 %	22	30,4%	29,3%	37,6%	25,7%	29,87%	5,1 %	37,4%	32,6%	36,7%	30,8%	34,63%	20	26,0%	24,8%	31,6%	26,5%	26,23%	15,8 %	25	
oct. 2021	33,3%	29,4%	36,7%	35,0%	34,14%	1,4 %	21	33,8%	28,8%	39,8%	33,6%	33,72%	8,6 %	34,0%	31,5%	37,2%	31,4%	32,74%	23	31,5%	23,1%	35,5%	33,3%	32,40%	19,2 %	24	
United Kingdom of Great Britain, Northern Europe, Europe							Netherlands, Western Europe, Europe							Canada, Northern America, Americas							Israel, Western Asia, Asia						
IPv6 adoption (max): 27,0% Rang: 25 / 100 21,2 millions utilisateurs d'internet en 2020, soit 85 %							IPv6 adoption (max): 26,2% Rang: 26 / 100 6,9 millions utilisateurs d'internet en 2020, soit 40 %							IPv6 adoption (max): 25,1% Rang: 27 / 100 7,7 millions utilisateurs d'internet en 2020, soit 86 %							IPv6 adoption (max): 23,7% Rang: 28 / 100 4,3 millions utilisateurs d'internet en 2020, soit 90 %						
Australie (24,9 M hab)							Guatemala (17,2 M hab)							Autriche (8,9 M hab)							Nouvelle-Zélande (4,7 M hab)						
date	Google	Akamai	FB	Apnic	Global	an Rang	Google	Akamai	FB	Apnic	Global	an Rang	Google	Akamai	FB	Apnic	Global	an Rang	Google	Akamai	FB	Apnic	Global	an Rang			
juin 2020	22,5%	24,6%	26,6%	26,6%	25,61%	23	15,3%	13,7%	11,1%	13,6%	13,63%	34	16,3%	15,1%	17,6%	17,1%	16,68%	30	20,7%	21,8%	28,5%	24,5%	23,16%	25			
août 2020	22,0%	24,3%	26,6%	26,2%	25,27%	22	16,3%	12,8%	12,3%	14,6%	13,69%	35	14,4%	13,1%	16,9%	16,3%	15,36%	31	18,6%	20,1%	27,1%	22,1%	21,11%	26			
oct. 2020	23,1%	26,4%	27,3%	26,2%	26,32%	22	14,8%	12,1%	9,6%	13,9%	13,00%	38	15,5%	14,6%	18,1%	16,5%	15,98%	31	22,9%	23,2%	31,1%	23,7%	23,46%	25			
déc. 2020	22,5%	25,8%	27,8%	26,2%	26,02%	24	11,8%	10,6%	9,0%	13,2%	11,21%	41	18,3%	16,2%	20,7%	18,3%	18,30%	31	20,6%	22,7%	30,7%	24,8%	23,75%	26			
févr. 2021	23,4%	26,3%	27,7%	27,6%	26,97%	24	9,6%	10,3%	8,2%	9,7%	9,67%	47	16,4%	17,5%	20,6%	17,6%	17,56%	32	18,3%	21,2%	29,1%	24,6%	22,92%	27			
avr. 2021	23,7%	24,7%	29,1%	28,7%	26,68%	24	10,2%	9,6%	8,8%	9,9%	9,73%	47	17,4%	18,8%	21,0%	18,2%	18,50%	32	17,7%	22,0%	30,2%	23,6%	22,84%	28			
juin 2021	24,9%	22,5%	29,1%	27,7%	26,29%	0,7 %	24	22,0%	21,9%	23,7%	19,7%	21,96%	8,3 %	28	16,5%	15,6%	21,6%	19,3%	17,92%	33	17,6%	21,7%	29,0%	21,9%	21,79%	-1,4 %	29
août 2021	26,1%	24,7%	30,5%	26,8%	26,43%	1,2 %	24	25,1%	24,0%	24,7%	16,2%	24,36%	10,7 %	26	21,0%	19,7%	26,8%	18,5%	20,33%	32	18,2%	23,0%	28,8%	22,2%	22,62%	1,5 %	29
oct. 2021	27,8%	22,4%	30,8%	26,2%	26,98%	0,7 %	25	28,0%	24,3%	33,2%	22,5%	26,16%	13,2 %	26	23,4%	15,9%	27,6%	26,8%	25,08%	27	19,8%	23,5%	27,9%	23,1%	23,29%	-0,2 %	28
Australia, Australia and New Zealand, Oceania							Guatemala, Central America, Americas							Austria, Western Europe, Europe							New Zealand, Australia and New Zealand, Oceania						
IPv6 adoption (max): 26,3% Rang: 29 / 100 9,5 millions utilisateurs d'internet en 2020, soit 56 %							IPv6 adoption (max): 22,0% Rang: 30 / 100 12,5 millions utilisateurs d'internet en 2020, soit 64 %							IPv6 adoption (max): 24,2% Rang: 31 / 100 4,0 millions utilisateurs d'internet en 2020, soit 84 %							IPv6 adoption (max): 22,6% Rang: 32 / 100 15,7 millions utilisateurs d'internet en 2020, soit 49 %						
Équateur (17,1 M hab)							Roumanie (19,5 M hab)							Irlande (4,8 M hab)							Pérou (32,0 M hab)						
date	Google	Akamai	FB	Apnic	Global	an Rang	Google	Akamai	FB	Apnic	Global	an Rang	Google	Akamai	FB	Apnic	Global	an Rang	Google	Akamai	FB	Apnic	Global	an Rang			
juin 2020	23,4%	20,1%	20,4%	10,9%	20,23%	26	18,7%	19,7%	18,2%	19,5%	19,11%	28	23,6%	17,3%	25,1%	23,9%	23,77%	24	19,7%	16,8%	19,4%	19,9%	19,53%	27			
août 2020	26,6%	22,8%	22,4%	24,6%	23,71%	24	17,4%	16,7%	18,5%	17,5%	17,47%	29	22,6%	13,0%	24,1%	22,1%	22,32%	25	17,3%	14,8%	21,6%	18,5%	17,88%	28			
oct. 2020	28,4%	24,2%	23,7%	16,0%	23,93%	24	17,5%	17,7%	19,2%	18,2%	17,94%	30	22,8%	14,1%	24,6%	22,2%	22,53%	26	20,0%	17,1%	21,3%	20,6%	20,33%	27			
déc. 2020	28,8%	25,2%	23,5%	24,7%	24,96%	25	20,5%	20,0%	21,5%	19,8%	20,25%	28	23,2%	14,8%	24,8%	22,5%	22,85%	27	18,1%	14,2%	20,3%	18,8%	18,45%	30			
févr. 2021	27,6%	27,7%	22,7%	25,0%	26,27%	25	19,5%	20,4%	22,0%	19,8%	20,08%	29	23,5%	16,3%	25,9%	23,1%	23,30%	26	21,7%	18,9%	21,4%	20,4%	20,90%	28			
avr. 2021	27,0%	24,9%	21,8%	16,3%	23,37%	26	20,3%	21,2%	22,4%	21,0%	21,08%	29	24,5%	19,2%	25,4%	23,9%	24,21%	25	21,2%	16,9%	19,8%	20,9%	20,35%	31			
juin 2021	26,4%	25,1%	22,6%	22,7%	23,91%	3,7 %	26	20,7%	21,4%	22,3%	22,1%	21,77%	2,7 %	30	23,9%	18,4%	24,8%	23,8%	23,88%	27	21,1%	17,7%	21,9%	22,3%	21,52%	2,0 %	31
août 2021	25,5%	25,2%	21,7%	17,6%	23,47%	-0,2 %	27	19,7%	22,0%	23,2%	21,7%	21,85%	4,4 %	31	24,2%	18,1%	24,6%	21,1%	22,65%	28	21,8%	19,2%	26,6%	23,4%	22,61%	4,7 %	30
oct. 2021	24,0%	24,8%	22,0%	17,6%	22,97%	-1,0 %	29	21,3%	20,9%	23,9%	22,8%	22,04%	4,1 %	30	23,6%	18,0%	24,1%	20,3%	21,99%	31	16,1%	19,1%	30,8%	23,1%	21,08%	0,7 %	32
Ecuador, South America, Americas							Romania, Eastern Europe, Europe							Ireland, Northern Europe, Europe							Peru, South America, Americas						





IPv6 adoption (max): 20,8% Rang: 33 / 100 5,1 millions utilisateurs d'internet en 2020, soit 96 %							IPv6 adoption (max): 20,9% Rang: 34 / 100 16,4 millions utilisateurs d'internet en 2020, soit 30 %							IPv6 adoption (max): 18,5% Rang: 35 / 100 10,1 millions utilisateurs d'internet en 2020, soit 36 %							IPv6 adoption (max): 16,8% Rang: 36 / 100 30,5 millions utilisateurs d'internet en 2020, soit 62 %						
Norvège (5,3 M hab)							Birmanie (53,7 M hab)							Népal (28,1 M hab)							Colombie (49,7 M hab)						
date	Google	Akamai	FB	Apnic	Global	an Rang	Google	Akamai	FB	Apnic	Global	an Rang	Google	Akamai	FB	Apnic	Global	an Rang	Google	Akamai	FB	Apnic	Global	an Rang			
juin 2020	12,5%	15,8%	17,7%	17,6%	16,71%	29	9,4%	9,5%	16,7%	14,2%	11,87%	37	8,9%	9,1%	9,6%	9,4%	9,24%	43	6,1%	6,2%	5,4%	5,4%	5,77%	50			
août 2020	14,9%	20,1%	19,9%	26,2%	20,02%	27	11,2%	12,5%	16,6%	16,1%	14,31%	33	9,3%	10,0%	10,7%	9,9%	9,96%	44	8,4%	7,7%	8,2%	6,8%	7,93%	49			
oct. 2020	14,9%	17,3%	18,9%	23,3%	18,11%	29	11,0%	13,5%	18,4%	16,3%	14,88%	33	11,2%	11,1%	11,9%	10,8%	11,15%	42	9,1%	8,7%	8,6%	8,2%	8,66%	47			
déc. 2020	17,0%	18,4%	20,8%	23,1%	19,62%	29	12,1%	15,0%	19,8%	19,3%	17,14%	32	12,2%	11,8%	12,3%	11,5%	11,99%	40	11,6%	11,0%	11,3%	9,2%	11,15%	42			
févr. 2021	19,4%	19,3%	21,8%	15,9%	19,34%	31	13,1%	14,4%	21,1%	18,4%	16,40%	33	13,4%	13,3%	14,3%	12,6%	13,37%	38	12,2%	13,5%	11,6%	11,7%	11,94%	42			
avr. 2021	16,9%	19,7%	22,2%	17,2%	18,44%	33	14,9%	14,7%	27,0%	29,0%	20,92%	30	14,3%	10,9%	15,1%	13,5%	13,89%	39	12,9%	14,0%	12,2%	11,3%	12,58%	43			
juin 2021	18,9%	16,5%	22,1%	9,8%	17,71%	34	7,0%	6,2%	27,8%	13,3%	10,17%	48	16,4%	12,9%	18,5%	14,6%	15,48%	36	13,5%	13,9%	14,6%	14,5%	14,18%	41			
août 2021	18,8%	19,4%	23,7%	8,0%	19,10%	33	14,0%	12,0%	28,6%	18,9%	16,45%	36	19,2%	14,8%	20,7%	17,7%	18,47%	35	14,0%	15,4%	15,5%	14,1%	14,77%	39			
oct. 2021	20,0%	21,6%	23,5%	9,9%	20,80%	33	13,6%	11,5%	24,0%	24,6%	18,78%	34	18,6%	14,1%	20,7%	16,0%	17,33%	35	17,2%	13,9%	18,9%	16,5%	16,84%	36			
Norway, Northern Europe, Europe							Myanmar, South-Eastern Asia, Asia							Nepal, Southern Asia, Asia							Colombia, South America, Americas						
IPv6 adoption (max): 18,7% Rang: 37 / 100 4,2 millions utilisateurs d'internet en 2020, soit 60 %							IPv6 adoption (max): 16,0% Rang: 38 / 100 8,4 millions utilisateurs d'internet en 2020, soit 78 %							IPv6 adoption (max): 15,7% Rang: 39 / 100 33,6 millions utilisateurs d'internet en 2020, soit 76 %							IPv6 adoption (max): 16,7% Rang: 40 / 100 4,8 millions utilisateurs d'internet en 2020, soit 43 %						
Paraguay (7,0 M hab)							Tchéquie (10,7 M hab)							Argentine (44,4 M hab)							Bolivie (11,4 M hab)						
date	Google	Akamai	FB	Apnic	Global	an Rang	Google	Akamai	FB	Apnic	Global	an Rang	Google	Akamai	FB	Apnic	Global	an Rang	Google	Akamai	FB	Apnic	Global	an Rang			
juin 2020	2,4%	2,7%	3,9%	2,9%	2,80%	55	13,2%	13,5%	13,2%	13,1%	13,20%	35	11,3%	12,0%	14,1%	11,6%	11,79%	38	18,0%	16,3%	15,1%	12,7%	15,68%	32			
août 2020	2,6%	3,9%	4,9%	4,3%	4,12%	55	12,6%	11,5%	12,4%	12,4%	12,41%	38	12,7%	13,1%	16,1%	12,9%	13,01%	37	19,6%	15,9%	17,5%	14,2%	16,72%	30			
oct. 2020	4,0%	4,6%	6,0%	5,7%	5,17%	52	14,1%	12,3%	13,6%	13,1%	13,34%	36	12,6%	11,9%	15,5%	12,7%	12,68%	39	18,2%	15,5%	16,1%	13,9%	15,78%	32			
déc. 2020	5,4%	4,8%	6,9%	6,9%	6,16%	53	14,9%	13,0%	14,2%	14,6%	14,39%	35	12,9%	13,2%	14,8%	13,6%	13,38%	38	17,9%	14,6%	16,5%	14,6%	15,58%	33			
févr. 2021	20,0%	15,1%	17,1%	14,7%	16,09%	34	14,9%	14,7%	14,6%	14,7%	14,70%	34	10,9%	12,8%	14,3%	12,7%	12,74%	41	15,0%	18,4%	16,4%	14,8%	15,71%	35			
avr. 2021	16,4%	16,4%	18,0%	17,1%	16,75%	34	15,4%	14,2%	14,7%	15,2%	14,94%	35	12,3%	14,3%	15,0%	12,9%	13,60%	40	14,8%	13,0%	16,2%	13,0%	13,92%	38			
juin 2021	18,2%	15,7%	19,2%	18,7%	18,47%	32	15,2%	13,5%	15,1%	16,0%	15,13%	37	13,1%	15,2%	16,4%	16,0%	15,58%	35	15,1%	12,5%	18,9%	13,5%	14,30%	40			
août 2021	18,5%	16,8%	19,5%	18,9%	18,73%	34	15,8%	14,6%	15,5%	15,4%	15,47%	38	12,7%	16,0%	16,1%	15,2%	15,58%	37	14,6%	13,2%	18,9%	14,2%	14,40%	42			
oct. 2021	16,1%	16,2%	18,4%	17,2%	16,72%	37	16,5%	14,1%	16,0%	16,0%	16,04%	38	12,0%	16,6%	16,3%	15,1%	15,72%	39	17,0%	13,7%	18,5%	14,3%	15,64%	40			
Paraguay, South America, Americas							Czech Republic / Czechia, Eastern Europe, Europe							Argentina, South America, Americas							Bolivia, South America, Americas						
IPv6 adoption (max): 15,0% Rang: 41 / 100 49,4 millions utilisateurs d'internet en 2020, soit 97 %							IPv6 adoption (max): 14,7% Rang: 42 / 100 29,0 millions utilisateurs d'internet en 2020, soit 76 %							IPv6 adoption (max): 14,4% Rang: 43 / 100 4,1 millions utilisateurs d'internet en 2020, soit 98 %							IPv6 adoption (max): 14,6% Rang: 44 / 100 4,8 millions utilisateurs d'internet en 2020, soit 84 %						
Corée du Sud (51,2 M hab)							Pologne (38,2 M hab)							Koweït (4,1 M hab)							Singapour (5,8 M hab)						
date	Google	Akamai	FB	Apnic	Global	an Rang	Google	Akamai	FB	Apnic	Global	an Rang	Google	Akamai	FB	Apnic	Global	an Rang	Google	Akamai	FB	Apnic	Global	an Rang			
juin 2020	9,1%	3,6%	6,0%	14,9%	7,52%	46	12,1%	12,3%	13,4%	13,7%	12,83%	36	1,4%	1,5%	2,4%	2,0%	1,73%	61	14,1%	13,1%	14,4%	13,8%	13,96%	33			
août 2020	9,6%	6,5%	6,3%	15,2%	8,04%	48	12,3%	12,2%	13,8%	14,5%	13,07%	36	2,5%	2,4%	3,9%	4,1%	3,22%	56	13,2%	10,8%	14,5%	15,8%	13,82%	34			
oct. 2020	11,0%	6,9%	7,4%	14,6%	9,16%	45	12,9%	11,6%	14,0%	14,5%	13,48%	34	2,1%	3,4%	5,5%	5,9%	4,43%	57	12,9%	10,6%	14,9%	14,0%	13,45%	35			
déc. 2020	10,4%	7,0%	7,4%	12,0%	8,92%	46	13,4%	11,9%	14,1%	13,9%	13,66%	37	5,2%	6,4%	8,8%	8,2%	7,32%	49	14,1%	10,2%	15,8%	14,5%	14,29%	36			
févr. 2021	11,7%	7,3%	8,1%	11,4%	9,79%	46	13,2%	10,5%	13,3%	14,1%	13,22%	40	8,9%	7,7%	10,9%	9,2%	9,07%	48	14,1%	8,1%	15,5%	14,6%	14,36%	37			
avr. 2021	11,6%	19,7%	9,3%	14,8%	13,19%	41	13,8%	10,3%	14,4%	14,7%	14,11%	36	7,0%	7,0%	11,9%	10,9%	8,95%	49	14,6%	11,4%	15,4%	13,6%	14,10%	37			
juin 2021	12,9%	8,5%	9,9%	11,6%	10,71%	47	14,3%	11,8%	15,2%	15,1%	14,72%	38	10,2%	7,1%	12,0%	12,0%	11,07%	45	15,8%	10,7%	16,2%	13,2%	14,50%	39			
août 2021	12,7%	21,4%	9,8%	15,7%	14,22%	43	14,4%	11,2%	14,9%	14,5%	14,45%	41	11,4%	7,8%	13,0%	13,3%	12,18%	47	16,0%	11,5%	16,8%	13,3%	14,64%	40			
oct. 2021	13,6%	20,2%	10,9%	16,5%	15,02%	41	14,7%	12,0%	15,6%	14,7%	14,68%	42	13,8%	8,5%	15,3%	14,9%	14,37%	43	16,4%	10,5%	17,5%	12,3%	14,34%	44			
South Korea, Eastern Asia, Asia							Poland, Eastern Europe, Europe							Kuwait, Western Asia, Asia							Singapore, South-Eastern Asia, Asia						
IPv6 adoption (max): 13,3% Rang: 45 / 100 73,0 millions utilisateurs d'internet en 2020, soit 68 %							IPv6 adoption (max): 14,2% Rang: 46 / 100 3,7 millions utilisateurs d'internet en 2020, soit 77 %							IPv6 adoption (max): 13,8% Rang: 47 / 100 989 millions utilisateurs d'internet en 2020, soit 69 %							IPv6 adoption (max): 11,6% Rang: 48 / 100 9,6 millions utilisateurs d'internet en 2020, soit 96 %						
Philippines (107 M hab)							Oman (4,8 M hab)							Chine (1 428 M hab)							Suède (10,0 M hab)						
date	Google	Akamai	FB	Apnic	Global	an Rang	Google	Akamai	FB	Apnic	Global	an Rang	Google	Akamai	FB	Apnic	Global	an Rang	Google	Akamai	FB	Apnic	Global	an Rang			
juin 2020	12,9%	10,6%	10,7%	9,3%	10,67%	39	9,8%	11,3%	10,2%	10,7%	10,41%	40	0,3%	15,3%	5,1%	12,4%	8,64%	44	5,0%	7,1%	9,9%	8,5%	7,81%	45			
août 2020	13,6%	11,3%	13,2%	11,2%	12,26%	39	10,7%	10,5%	11,3%	10,1%	10,58%	41	0,5%	15,0%	6,4%	12,2%	9,38%	45	5,7%	10,1%	10,0%	10,0%	10,00%	43			
oct. 2020	13,8%	11,9%	12,9%	10,3%	12,38%	40	11,0%	9,3%	11,3%	9,9%	10,42%	43	0,4%	20,5%	6,9%	15,8%	11,39%	41	6,1%	8,1%	10,3%	9,6%	8,84%	46			
déc. 2020	13,9%	13,4%	13,1%	10,9%	13,24%	39	12,1%	11,3%	10,8%	9,9%	11,04%	43	0,4%	14,8%	5,7%	15,9%	10,24%	44	6,3%	8,1%	10,0%	8,8%	8,45%	47			
févr. 2021	13,3%	13,8%	13,2%	11,6%	13,29%	39	12,0%	11,4%	12,5%	9,4%	11,71%	43	0,4%	18,8%	6,2%	15,2%	10,70%	44	7,9%	8,3%	10,2%	8,5%	8,38%	49			
avr. 2021	12,4%	13,2%	12,3%	11,0%	12,33%	45	13,5%	12,6%	13,8%	9,1%	13,06%	42	2,7%	19,4%	7,9%	16,9%	12,39%	44	8,4%	6,6%	10,8%	9,6%	9,00%	48			
juin 2021	12,2%	11,8%	14,2%	10,9%	11,98%	44	14,0%	12,5%	14,1%	13,2%	13,62%	43	2,8%	23,3%	9,8%	17,8%	13,77%	42	10,0%	6,4%	11,6%	19,1%	10,81%	46			
août 2021	13,4%	9,7%	14,3%	12,2%	12,82%	45	15,0%	14,4%	14,0%	12,8%	14,18%	44	2,7%	21,7%	8,6%	16,7%	12,65%	46	11,4%	8,0%	13,2%	11,8%	11,60%	48			
oct. 2021	14,4%	12,2%	15,1%	11,8%	13,30%	45	14,9%	12,1%	13,9%	11,8%	12,99%	46	1,8%	21,9%	8,7%	16,2%	12,43%	47	10,3%	9,1%	12,2%	12,4%	11,25%	48			
Philippines, South-Eastern Asia, Asia							Oman, Western Asia, Asia							China, Eastern Asia, Asia							Sweden, Northern Europe, Europe						

L'indice Global est la médiane des 4 sources: [Google IPv6 adoption](#) - [Akamai IPv6 adoption](#) - [Facebook IPv6 adoption](#) (donnée semaine) - [Apnic IPv6 preferred](#) (fenêtre de 28 jours).  
La « an » indique l'augmentation moyenne de l'IPv6 sur 12 mois, exprimée en points.

Données compilées par l'Arcep  
Diffusion et réutilisation possible : [CC BY-SA 4.0](#)



IPv6 adoption (max): 10,1% Rang: 49 / 100 124 millions utilisateurs d'internet en 2020, soit 85 %							IPv6 adoption (max): 8,2% Rang: 50 / 100 3,1 millions utilisateurs d'internet en 2020, soit 76 %							IPv6 adoption (max): 8,2% Rang: 51 / 100 4,5 millions utilisateurs d'internet en 2020, soit 31 %							IPv6 adoption (max): 8,5% Rang: 52 / 100 7,0 millions utilisateurs d'internet en 2020, soit 75 %						
Russie (145,7 M hab)							Moldavie (4,1 M hab)							Zimbabwe (14,4 M hab)							Biélorussie (9,5 M hab)						
date	Google	Akamai	FB	Apnic	Global	↗ an Rang	Google	Akamai	FB	Apnic	Global	↗ an Rang	Google	Akamai	FB	Apnic	Global	↗ an Rang	Google	Akamai	FB	Apnic	Global	↗ an Rang			
juin 2020	3,9%	7,2%	9,4%	6,9%	7,07%	47	6,6%	7,2%	5,3%	7,6%	6,90%	48	1,9%	0,0%	2,6%	3,0%	2,25%	57	4,3%	4,1%	9,7%	7,7%	6,01%	49			
août 2020	4,7%	9,6%	10,9%	8,0%	8,79%	46	6,9%	6,8%	4,7%	8,2%	6,85%	51	7,1%	8,4%	8,1%	8,9%	8,24%	47	4,3%	5,7%	9,8%	9,4%	7,54%	50			
oct. 2020	5,7%	9,8%	11,2%	8,9%	9,36%	44	8,0%	6,6%	5,6%	9,4%	7,30%	51	7,4%	6,5%	7,8%	7,8%	7,63%	50	4,7%	6,7%	11,0%	9,0%	7,86%	48			
déc. 2020	6,0%	10,2%	11,9%	9,0%	9,60%	45	8,2%	6,7%	5,8%	9,4%	7,46%	48	6,6%	6,1%	8,0%	8,1%	7,29%	50	5,1%	5,6%	9,8%	8,0%	6,79%	52			
févr. 2021	8,7%	10,0%	13,3%	10,0%	9,99%	45	7,5%	6,5%	5,7%	9,6%	6,99%	53	7,0%	7,2%	8,3%	8,1%	7,63%	51	6,7%	6,3%	10,2%	8,1%	7,39%	52			
avr. 2021	8,8%	8,6%	13,3%	11,0%	9,89%	46	7,8%	6,9%	6,1%	9,2%	7,33%	52	5,8%	4,8%	7,9%	6,4%	6,07%	53	6,7%	5,7%	10,8%	9,0%	7,88%	50			
juin 2021	8,6%	9,7%	13,6%	9,9%	9,82%	49	7,9%	7,6%	6,0%	9,7%	7,76%	52	5,8%	5,1%	7,8%	7,3%	6,56%	53	7,5%	5,9%	11,5%	9,6%	8,51%	51			
août 2021	11,1%	9,1%	14,1%	8,5%	10,08%	49	7,3%	7,5%	5,8%	8,7%	7,42%	52	7,5%	5,7%	8,7%	8,1%	7,82%	51	6,2%	5,0%	8,7%	8,5%	7,36%	53			
oct. 2021	10,0%	9,7%	14,0%	9,6%	9,83%	49	9,1%	7,3%	6,4%	9,9%	8,19%	50	6,7%	6,3%	8,6%	7,8%	7,26%	51	6,2%	5,1%	9,2%	8,0%	7,08%	52			
Russia, Eastern Europe, Europe							Moldova, Eastern Europe, Europe							Zimbabwe, Eastern Africa, Africa							Belarus, Eastern Europe, Europe						
IPv6 adoption (max): 6,8% Rang: 53 / 100 5,4 millions utilisateurs d'internet en 2020, soit 94 %							IPv6 adoption (max): 6,7% Rang: 54 / 100 78,1 millions utilisateurs d'internet en 2020, soit 95 %							IPv6 adoption (max): 6,0% Rang: 55 / 100 4,4 millions utilisateurs d'internet en 2020, soit 82 %							IPv6 adoption (max): 6,0% Rang: 56 / 100 6,5 millions utilisateurs d'internet en 2020, soit 65 %						
Danemark (5,8 M hab)							Iran (81,8 M hab)							Slovaquie (5,5 M hab)							Jordanie (10,0 M hab)						
date	Google	Akamai	FB	Apnic	Global	↗ an Rang	Google	Akamai	FB	Apnic	Global	↗ an Rang	Google	Akamai	FB	Apnic	Global	↗ an Rang	Google	Akamai	FB	Apnic	Global	↗ an Rang			
juin 2020	3,7%	5,2%	6,1%	4,3%	4,74%	53	0,3%	0,2%	2,7%	0,0%	0,25%	67	5,3%	5,5%	4,6%	5,1%	5,22%	51	1,9%	2,2%	2,0%	2,0%	2,02%	59			
août 2020	3,7%	6,1%	6,3%	4,7%	5,40%	52	0,6%	0,2%	2,9%	0,0%	0,39%	64	5,1%	4,7%	4,7%	4,8%	4,76%	53	2,0%	1,7%	1,9%	1,7%	1,82%	60			
oct. 2020	3,9%	5,4%	5,8%	4,6%	5,02%	54	0,3%	0,2%	0,8%	0,1%	0,26%	69	5,2%	5,0%	5,1%	5,1%	5,12%	53	6,0%	5,6%	4,0%	4,4%	5,02%	55			
déc. 2020	4,0%	5,5%	5,7%	4,7%	5,08%	56	1,8%	1,8%	2,4%	0,0%	1,78%	63	5,6%	5,5%	5,7%	5,5%	5,58%	54	5,1%	5,6%	4,1%	4,3%	4,69%	57			
févr. 2021	4,5%	5,6%	5,7%	5,2%	5,42%	55	2,0%	2,6%	3,4%	0,0%	2,31%	62	6,0%	5,9%	5,9%	5,8%	5,91%	54	4,2%	5,5%	4,1%	3,9%	4,13%	57			
avr. 2021	5,5%	5,5%	6,5%	5,5%	5,51%	55	4,1%	7,1%	5,5%	0,1%	4,80%	57	6,1%	5,7%	6,0%	6,2%	6,05%	54	4,1%	5,4%	4,5%	3,6%	4,29%	58			
juin 2021	5,5%	5,6%	7,0%	6,3%	5,94%	55	3,6%	6,5%	5,3%	0,2%	4,44%	58	5,9%	6,0%	6,0%	6,3%	5,99%	54	4,9%	5,9%	4,8%	4,5%	4,89%	57			
août 2021	6,2%	6,5%	7,4%	6,8%	6,64%	54	4,5%	7,2%	7,5%	0,2%	5,86%	55	5,7%	5,7%	5,8%	6,3%	5,74%	56	5,0%	6,1%	5,1%	4,7%	5,07%	57			
oct. 2021	5,8%	6,9%	7,1%	6,7%	6,78%	53	6,8%	6,6%	7,5%	0,4%	6,72%	54	6,0%	5,7%	6,1%	6,4%	6,04%	55	5,7%	6,2%	6,8%	5,3%	5,97%	56			
Denmark, Northern Europe, Europe							Iran, Southern Asia, Asia							Slovakia, Eastern Europe, Europe							Jordan, Western Asia, Asia						
IPv6 adoption (max): 11,6% Rang: 57 / 100 8,9 millions utilisateurs d'internet en 2020, soit 17 %							IPv6 adoption (max): 5,4% Rang: 58 / 100 50,5 millions utilisateurs d'internet en 2020, soit 83 %							IPv6 adoption (max): 4,3% Rang: 59 / 100 54,7 millions utilisateurs d'internet en 2020, soit 56 %							IPv6 adoption (max): 4,1% Rang: 60 / 100 103 millions utilisateurs d'internet en 2020, soit 48 %						
Kenya (51,4 M hab)							Italie (60,6 M hab)							Égypte (98,4 M hab)							Pakistan (214 M hab)						
date	Google	Akamai	FB	Apnic	Global	↗ an Rang	Google	Akamai	FB	Apnic	Global	↗ an Rang	Google	Akamai	FB	Apnic	Global	↗ an Rang	Google	Akamai	FB	Apnic	Global	↗ an Rang			
juin 2020	7,7%	7,7%	12,1%	12,5%	9,92%	42	5,1%	6,0%	4,8%	4,6%	4,98%	52	1,9%	2,5%	2,2%	7,7%	2,35%	56	0,0%	0,0%	0,0%	0,0%	0,00%	90			
août 2020	10,4%	8,7%	12,9%	16,0%	11,65%	40	4,4%	4,6%	4,5%	3,7%	4,44%	54	2,6%	2,9%	2,2%	9,3%	2,73%	58	0,0%	0,0%	0,1%	0,0%	0,01%	79			
oct. 2020	9,1%	4,7%	6,3%	11,4%	7,70%	49	4,6%	5,5%	4,8%	4,0%	4,71%	56	2,6%	2,6%	2,3%	6,8%	2,60%	59	0,4%	0,6%	0,3%	0,1%	0,35%	66			
déc. 2020	7,9%	4,3%	6,4%	8,7%	7,17%	51	5,0%	5,8%	5,6%	4,8%	5,27%	55	2,8%	2,9%	2,4%	3,5%	2,87%	58	1,7%	1,7%	1,1%	1,0%	1,38%	64			
févr. 2021	9,6%	4,4%	6,8%	9,7%	8,19%	50	4,7%	6,5%	5,6%	4,9%	5,25%	56	2,8%	2,3%	2,3%	2,5%	2,42%	61	3,3%	3,9%	2,4%	2,0%	2,85%	58			
avr. 2021	9,0%	6,5%	6,4%	9,1%	7,76%	51	5,1%	6,7%	5,8%	5,0%	5,43%	56	3,7%	3,0%	2,3%	3,0%	3,00%	60	3,5%	3,8%	2,7%	2,4%	3,11%	59			
juin 2021	10,4%	7,9%	8,6%	12,4%	9,50%	50	4,7%	5,9%	5,3%	5,5%	5,39%	56	3,1%	3,0%	2,4%	3,5%	3,07%	60	4,1%	4,3%	4,1%	2,3%	4,05%	59			
août 2021	8,1%	7,9%	7,5%	9,1%	8,01%	50	4,2%	5,7%	4,7%	4,8%	4,77%	58	4,6%	4,0%	3,1%	4,6%	4,28%	59	3,7%	4,5%	4,1%	2,0%	3,90%	60			
oct. 2021	3,8%	7,7%	3,2%	6,6%	5,22%	57	4,8%	5,5%	4,9%	4,5%	4,85%	58	4,8%	4,6%	3,5%	3,8%	4,20%	59	4,0%	4,0%	4,3%	2,0%	4,02%	60			
Kenya, Eastern Africa, Africa							Italy, Southern Europe, Europe							Egypt, Northern Africa, Africa							Pakistan, Southern Asia, Asia						
IPv6 adoption (max): 3,2% Rang: 61 / 100 13,9 millions utilisateurs d'internet en 2020, soit 76 %							IPv6 adoption (max): 3,7% Rang: 62 / 100 42,4 millions utilisateurs d'internet en 2020, soit 91 %							IPv6 adoption (max): 2,4% Rang: 63 / 100 14,9 millions utilisateurs d'internet en 2020, soit 79 %							IPv6 adoption (max): 2,7% Rang: 64 / 100 4,8 millions utilisateurs d'internet en 2020, soit 69 %						
Kazakhstan (18,3 M hab)							Espagne (46,7 M hab)							Chili (18,7 M hab)							Liban (6,9 M hab)						
date	Google	Akamai	FB	Apnic	Global	↗ an Rang	Google	Akamai	FB	Apnic	Global	↗ an Rang	Google	Akamai	FB	Apnic	Global	↗ an Rang	Google	Akamai	FB	Apnic	Global	↗ an Rang			
juin 2020	0,0%	0,0%	0,0%	0,0%	0,01%	85	3,4%	3,6%	3,8%	4,0%	3,69%	54	0,7%	0,7%	0,2%	0,3%	0,47%	63	2,8%	2,3%	1,6%	2,0%	2,15%	58			
août 2020	0,0%	0,0%	0,0%	0,0%	0,01%	84	2,8%	2,5%	3,2%	2,9%	2,84%	57	0,8%	0,7%	0,3%	0,3%	0,51%	63	2,7%	3,0%	1,6%	2,1%	2,39%	59			
oct. 2020	0,0%	0,0%	0,0%	0,0%	0,01%	86	2,6%	2,4%	3,1%	2,7%	2,67%	58	1,2%	1,2%	0,5%	0,4%	0,84%	63	2,5%	2,9%	1,7%	1,9%	2,19%	60			
déc. 2020	0,0%	0,0%	0,0%	0,0%	0,01%	86	2,8%	2,4%	3,1%	2,1%	2,61%	59	1,3%	1,3%	0,7%	0,7%	0,97%	65	2,7%	3,0%	1,7%	2,0%	2,32%	60			
févr. 2021	0,0%	0,0%	0,0%	0,0%	0,01%	87	2,9%	2,5%	3,2%	2,6%	2,75%	59	1,2%	1,5%	0,8%	0,8%	1,02%	65	3,0%	3,2%	1,7%	1,9%	2,45%	60			
avr. 2021	0,0%	0,0%	0,0%	0,0%	0,01%	88	2,7%	2,6%	3,2%	2,8%	2,74%	61	1,6%	2,1%	1,1%	1,1%	1,35%	65	2,8%	2,7%	1,6%	1,9%	2,29%	62			
juin 2021	0,0%	0,0%	0,0%	0,0%	0,01%	87	2,6%	2,4%	3,1%	2,9%	2,76%	61	1,9%	2,1%	1,3%	1,6%	1,71%	65	2,8%	2,9%	2,1%	2,5%	2,66%	62			
août 2021	0,7%	0,4%	0,8%	0,6%	0,65%	70	2,7%	2,4%	2,9%	2,9%	2,77%	61	1,8%	2,2%	1,4%	1,7%	1,75%	64	2,5%	2,6%	2,2%	2,2%	2,34%	62			
oct. 2021	3,2%	0,4%	3,2%	4,7%	3,17%	61	3,1%	2,3%	3,3%	2,7%	2,93%	62	2,8%	2,0%	2,7%	2,1%	2,39%	63	2,5%	2,6%	1,9%	2,2%	2,33%	64			
Kazakhstan, Central Asia, Asia							Spain, Southern Europe, Europe							Chile, South America, Americas							Lebanon, Western Asia, Asia						



IPv6 adoption (max): 2,0%					Rang: 65 / 100					IPv6 adoption (max): 2,2%					Rang: 66 / 100					IPv6 adoption (max): 1,8%					Rang: 67 / 100					IPv6 adoption (max): 1,9%					Rang: 68 / 100																																												
212 millions utilisateurs d'internet en 2020, soit 79 %																				7,0 millions utilisateurs d'internet en 2020, soit 66 %																				31,9 millions utilisateurs d'internet en 2020, soit 55 %																				4,5 millions utilisateurs d'internet en 2020, soit 64 %																			
Indonésie (268 M hab)										République dominicaine (10,6 M hab)										Afrique du Sud (57,8 M hab)										Bulgarie (7,1 M hab)																																																	
date	Google	Akamai	FB	Apnic	Global	↗ an	Rang	Google	Akamai	FB	Apnic	Global	↗ an	Rang	Google	Akamai	FB	Apnic	Global	↗ an	Rang	Google	Akamai	FB	Apnic	Global	↗ an	Rang																																																			
juin 2020	0,4%	0,2%	0,3%	0,4%	0,32%		65	1,5%	1,5%	1,6%	1,7%	1,54%		62	0,3%	0,4%	0,2%	0,2%	0,22%		68	2,0%	2,2%	1,3%	1,7%	1,86%		60																																																			
août 2020	0,4%	0,3%	0,3%	0,4%	0,36%		65	1,5%	1,4%	1,5%	1,6%	1,47%		62	0,3%	0,3%	0,2%	0,3%	0,28%		68	1,9%	1,7%	1,3%	1,6%	1,67%		61																																																			
oct. 2020	0,6%	0,5%	0,5%	0,6%	0,53%		65	1,8%	1,6%	2,0%	1,7%	1,76%		61	0,3%	0,4%	0,2%	0,3%	0,29%		68	1,9%	1,8%	1,4%	1,6%	1,68%		62																																																			
déc. 2020	0,7%	0,3%	0,6%	0,7%	0,61%		66	2,0%	1,8%	2,1%	2,2%	2,06%		61	0,2%	0,4%	0,2%	0,3%	0,28%		69	2,2%	2,0%	1,6%	1,7%	1,87%		62																																																			
févr. 2021	0,8%	0,5%	0,6%	0,7%	0,65%		67	2,0%	2,0%	2,2%	2,3%	2,12%		63	0,2%	0,4%	0,2%	0,2%	0,17%		73	2,0%	1,9%	1,6%	1,8%	1,86%		64																																																			
avr. 2021	1,0%	0,6%	0,9%	0,9%	0,92%		66	2,0%	2,0%	2,3%	2,3%	2,15%		63	0,2%	0,6%	0,2%	0,2%	0,19%		70	2,0%	1,7%	1,7%	1,8%	1,75%		64																																																			
juin 2021	1,3%	0,7%	1,1%	0,7%	0,90%	0,59%	66	2,1%	1,9%	2,5%	2,3%	2,15%	0,6 %	63	0,4%	0,6%	0,4%	0,6%	0,50%	0,28%	70	2,0%	1,7%	1,5%	2,1%	1,86%	0,0 %	64																																																			
août 2021	1,3%	0,7%	1,1%	0,8%	0,98%	0,62%	68	2,1%	1,9%	2,5%	1,5%	2,01%	0,5 %	63	1,2%	1,8%	1,7%	1,5%	1,58%	1,30%	66	1,7%	1,6%	1,4%	1,9%	1,63%	0,0 %	65																																																			
oct. 2021	2,7%	0,8%	2,6%	1,4%	1,97%	1,44%	65	1,9%	1,8%	2,3%	1,7%	1,84%	0,1 %	66	1,6%	1,2%	2,1%	2,0%	1,80%	1,51%	67	1,8%	1,5%	1,4%	1,9%	1,66%	0,0 %	68																																																			
Indonesia, South-Eastern Asia, Asia					Dominican Republic, Caribbean, Americas					South Africa, Southern Africa, Africa					Bulgaria, Eastern Europe, Europe																																																																
IPv6 adoption (max): 1,1%					Rang: 69 / 100					IPv6 adoption (max): 1,3%					Rang: 70 / 100					IPv6 adoption (max): 0,6%					Rang: 71 / 100					IPv6 adoption (max): 0,5%					Rang: 72 / 100																																												
6,6 millions utilisateurs d'internet en 2020, soit 89 %																				7,5 millions utilisateurs d'internet en 2020, soit 26 %																				10,7 millions utilisateurs d'internet en 2020, soit 42 %																				18,9 millions utilisateurs d'internet en 2020, soit 49 %																			
Hong Kong (7,4 M hab)										Yémen (28,5 M hab)										Côte d'Ivoire (25,1 M hab)										Irak (38,4 M hab)																																																	
date	6lab	Akamai	FB	Apnic	Global	↗ an	Rang	Google	Akamai	FB	Apnic	Global	↗ an	Rang	Google	Akamai	FB	Apnic	Global	↗ an	Rang	Google	Akamai	FB	Apnic	Global	↗ an	Rang																																																			
juin 2020	0,3%	0,6%	0,1%	0,2%	0,27%		66	0,0%	0,0%	0,8%	0,0%	0,02%		77	0,2%	0,1%	0,1%	0,1%	0,09%		74	0,1%	0,0%	0,1%	0,0%	0,05%		75																																																			
août 2020	0,4%	0,3%	0,2%	0,4%	0,35%		66	0,0%	0,0%	0,3%	0,0%	0,01%		78	0,1%	0,1%	0,1%	0,1%	0,11%		73	0,1%	0,0%	0,1%	0,0%	0,04%		75																																																			
oct. 2020	0,8%	0,6%	0,4%	0,5%	0,57%		64	0,1%	0,1%	0,1%	0,0%	0,09%		77	0,1%	0,2%	0,2%	0,2%	0,20%		70	0,0%	0,0%	0,3%	0,0%	0,01%		87																																																			
déc. 2020	1,0%	0,6%	0,2%	0,4%	0,52%		67	0,2%	0,0%	0,3%	0,1%	0,15%		74	0,2%	0,2%	0,3%	0,3%	0,24%		70	0,0%	0,0%	0,1%	0,0%	0,00%		93																																																			
févr. 2021	0,8%	0,7%	0,2%	0,6%	0,66%		66	0,5%	0,6%	0,4%	0,5%	0,49%		68	0,2%	0,3%	0,2%	0,5%	0,27%		71	0,0%	0,0%	0,2%	0,0%	0,01%		91																																																			
avr. 2021	0,6%	1,2%	0,2%	0,6%	0,66%		68	0,6%	0,7%	0,4%	0,6%	0,61%		67	0,3%	0,3%	0,6%	0,4%	0,36%		69	0,0%	0,0%	0,1%	0,0%	0,02%		80																																																			
juin 2021	0,8%	0,5%	0,2%	1,1%	0,63%	0,36%	68	0,6%	0,7%	0,5%	0,7%	0,65%	0,63%	67	0,4%	0,4%	0,7%	0,7%	0,53%	0,44%	69	0,0%	0,0%	0,1%	0,0%	0,01%	-0,04%	89																																																			
août 2021	0,8%	0,5%	0,2%	1,2%	0,67%	0,32%	69	1,4%	1,2%	0,8%	1,4%	1,29%	1,28%	67	0,4%	0,3%	0,7%	0,8%	0,54%	0,44%	71	0,0%	0,1%	0,0%	0,0%	0,04%	0,00%	80																																																			
oct. 2021	0,7%	0,5%	3,6%	1,4%	1,05%	0,48%	69	0,3%	1,3%	0,0%	0,9%	0,59%	0,50%	70	0,5%	0,4%	0,7%	0,8%	0,59%	0,39%	71	0,4%	0,0%	0,7%	0,6%	0,51%	0,50%	72																																																			
Hong Kong, Eastern Asia, Asia					Yemen, Western Asia, Asia					Côte d'Ivoire, Western Africa, Africa					Iraq, Western Asia, Asia																																																																
IPv6 adoption (max): 0,4%					Rang: 73 / 100					IPv6 adoption (max): 0,4%					Rang: 74 / 100					IPv6 adoption (max): 0,3%					Rang: 75 / 100					IPv6 adoption (max): 0,1%					Rang: 76 / 100																																												
29,5 millions utilisateurs d'internet en 2020, soit 67 %																				3,5 millions utilisateurs d'internet en 2020, soit 70 %																				117 millions utilisateurs d'internet en 2020, soit 70 %																				3,2 millions utilisateurs d'internet en 2020, soit 65 %																			
Ukraine (44,2 M hab)										Costa Rica (5,0 M hab)										Bangladesh (166 M hab)										Palestine (4,9 M hab)																																																	
date	Google	Akamai	FB	Apnic	Global	↗ an	Rang	Google	Akamai	FB	Apnic	Global	↗ an	Rang	Google	Akamai	FB	Apnic	Global	↗ an	Rang	Google	Akamai	FB	Apnic	Global	↗ an	Rang																																																			
juin 2020	0,9%	0,4%	0,2%	0,2%	0,32%		64	0,2%	0,2%	0,1%	0,1%	0,13%		70	0,3%	0,2%	0,1%	0,1%	0,14%		69	0,0%	0,0%	0,1%	0,0%	0,01%		79																																																			
août 2020	0,9%	0,4%	0,2%	0,2%	0,32%		67	0,2%	0,2%	0,1%	0,1%	0,14%		70	0,3%	0,1%	0,1%	0,1%	0,11%		72	0,0%	0,0%	0,1%	0,0%	0,01%		86																																																			
oct. 2020	1,0%	0,4%	0,2%	0,2%	0,32%		67	0,2%	0,2%	0,1%	0,1%	0,14%		74	0,3%	0,2%	0,1%	0,1%	0,17%		72	0,0%	0,0%	0,2%	0,0%	0,01%		89																																																			
déc. 2020	1,2%	0,4%	0,3%	0,3%	0,37%		68	0,2%	0,2%	0,1%	0,1%	0,17%		72	0,2%	0,2%	0,1%	0,1%	0,17%		73	0,0%	0,0%	0,2%	0,0%	0,01%		82																																																			
févr. 2021	0,7%	0,4%	0,3%	0,4%	0,38%		69	0,3%	0,3%	0,2%	0,2%	0,23%		72	0,2%	0,2%	0,1%	0,1%	0,17%		74	0,0%	0,0%	0,2%	0,0%	0,01%		88																																																			
avr. 2021	0,2%	0,4%	0,3%	0,3%	0,30%		70	0,2%	0,2%	0,2%	0,2%	0,18%		74	1,1%	0,2%	0,2%	0,1%	0,20%		72	0,0%	0,0%	0,2%	0,0%	0,01%		82																																																			
juin 2021	0,3%	0,4%	0,4%	0,6%	0,38%	0,06%	71	0,3%	0,2%	0,2%	0,3%	0,25%	0,12%	73	0,3%	0,2%	0,3%	0,1%	0,24%	0,10%	74	0,0%	0,0%	0,2%	0,0%	0,03%	0,02%	79																																																			
août 2021	0,3%	0,3%	0,3%	0,5%	0,29%	-0,03%	73	0,4%	0,3%	0,3%	0,2%	0,31%	0,17%	72	0,3%	0,3%	0,3%	0,1%	0,29%	0,18%	74	0,3%	0,0%	0,2%	0,0%	0,13%	0,12%	75																																																			
oct. 2021	0,3%	0,4%	0,3%	0,5%	0,37%	0,05%	73	0,4%	0,3%	0,4%	0,4%	0,36%	0,22%	74	0,2%	0,2%	0,3%	0,1%	0,22%	0,05%	75	0,5%	0,0%	0,3%	0,0%	0,15%	0,14%	76																																																			
Ukraine, Eastern Europe, Europe					Costa Rica, Central America, Americas					Bangladesh, Southern Asia, Asia					Palestine (State of), Western Asia, Asia																																																																
IPv6 adoption (max): 0,1%					Rang: 77 / 100					IPv6 adoption (max): 0,3%					Rang: 78 / 100					IPv6 adoption (max): 0,1%					Rang: 79 / 100					IPv6 adoption (max): 0,1%					Rang: 80 / 100																																												
20,6 millions utilisateurs d'internet en 2020, soit 71 %																				10,2 millions utilisateurs d'internet en 2020, soit 24 %																				62,1 millions utilisateurs d'internet en 2020, soit 75 %																				6,2 millions utilisateurs d'internet en 2020, soit 70 %																			
Venezuela (28,9 M hab)										Ouganda (42,7 M hab)										Turquie (82,3 M hab)										Serbie (8,8 M hab)																																																	
date	Google	Akamai	FB	Apnic	Global	↗ an	Rang	Google	Akamai	FB	Apnic	Global	↗ an	Rang	Google	Akamai	FB	Apnic	Global	↗ an	Rang	Google	Akamai	FB	Apnic	Global	↗ an	Rang																																																			
juin 2020	0,4%	0,0%	0,0%	0,0%	0,01%		81	0,2%	0,0%	0,3%	0,0%	0,10%		73	0,0%	0,0%	0,0%	0,0%	0,00%		93	0,0%	0,0%	0,0%	0,0%	0,008%		82																																																			
août 2020	0,4%	0,0%	0,0%	0,0%	0,01%		77	0,2%	0,1%	0,3%	0,0%	0,17%		69	0,0%	0,0%	0,0%	0,0%	0,01%		81	0,0%	0,0%	0,0%	0,0%	0,008%		82																																																			
oct. 2020	0,4%	0,0%	0,0%	0,0%	0,01%		81	0,2%	0,1%	0,3%	0,0%	0,13%		75	0,0%	0,0%	0,0%	0,0%	0,01%		82	0,1%	0,1%	0,0%	0,0%	0,031%		78																																																			
déc. 2020	0,4%	0,0%	0,0%	0,0%	0,01%		83	0,2%	0,1%	0,4%	0,1%	0,14%		75	0,0%	0,0%	0,0%	0,0%	0,01%		87	0,0%	0,0%	0,0%	0,0%	0,018%		79																																																			
févr. 2021	0,5%	0,1%	0,1%	0,0%	0,10%		77	0,5%	0,1%	1,7%	0,0%	0,29%		70	0,0%	0,0%	0,0%	0,0%	0,01%		82	0,0%	0,0%	0,0%	0,0%	0,014%		80																																																			
avr. 2021	0,5%	0,1%	0,1%	0,0%	0,08%		76	0,3%	0,1%	0,9%	0,1%	0,21%		71	0,0%	0,0%	0,0%	0,0%	0,01%		84	0,1%	0,0%	0,6%	0,0%	0,035%		78																																																			
juin 2021	0,5%	0,1%	0,1%	0,1%	0,09%	0,08%	75	0,4%	0,1%	0,5%	0,1%	0,27%	0,18%	72	0,0%	0,0%	0,0%	0,0%	0,01%	0,01%	84	0,0%	0,0%	1,6%	0,0%	0,035%	0,03%	77																																																			
août 2021	0,3%	0,1%	0,1%	0,1%	0,09%	0,07%	76	0,1%	0,0%	0,2%	0,0%	0,05%	-0,13%	79	0,1%	0,1%	0,1%	0,1%	0,07%	0,06%	77	0,0%	0,1%	0,0%	0,3%	0,065%	0,06%	78																																																			
oct. 2021	0,5%	0,1%	0,2%	0,1%	0,13%	0,12%	77	0,2%	0,0%	0,2%	0,1%	0,12%	-0,02%	78	0,1%	0,1%	0,1%	0,1%	0,11%	0,10%	79	0,1%	0,0%	2,3%	0,0%	0,045%	0,01%	80																																																			
Venezuela, South America, Americas					Uganda, Eastern Africa, Africa					Turkey, Western Asia, Asia					Serbia, Southern Europe, Europe																																																																

L'indice Global est la médiane des 4 sources: [Google IPv6 adoption](#) - [Akamai IPv6 adoption](#) - [Facebook IPv6 adoption](#) (donnée semaine) - [Apnic IPv6 preferred](#) (fenêtre de 28 jours).  
La « ↗ an » indique l'augmentation moyenne de l'IPv6 sur 12 mois, exprimée en points.

Données compilées par l'Arcep  
Diffusion et réutilisation possible : [CC BY-SA 4.0](#)





IPv6 adoption (max): 0,2%		Rang: 81 / 100		IPv6 adoption (max): 0,0%		Rang: 82 / 100		IPv6 adoption (max): 0,0%		Rang: 83 / 100		IPv6 adoption (max): 0,1%		Rang: 84 / 100														
12,5 millions utilisateurs d'internet en 2020, soit 30 %				6,3 millions utilisateurs d'internet en 2020, soit 37 %				16,7 millions utilisateurs d'internet en 2020, soit 51 %				9,2 millions utilisateurs d'internet en 2020, soit 16 %																
<b>Soudan</b> (41,8 M hab)																												
date	Google	Akamai	FB	Aprnic	Global	an	Rang	Google	Akamai	FB	Aprnic	Global	an	Rang	Google	Akamai	FB	Aprnic	Global	an	Rang							
juin 2020	0,1%	0,0%	0,4%	0,0%	0,030%		76	0,0%	0,0%	0,1%	0,0%	0,010%		78	0,0%	0,0%	0,0%	0,0%	0,005%		88	0,3%	0,2%	0,1%	0,0%	0,132%		71
août 2020	0,1%	0,0%	0,5%	0,0%	0,030%		76	0,0%	0,0%	0,1%	0,0%	0,005%		87	0,0%	0,0%	0,0%	0,0%	0,004%		88	0,1%	0,2%	0,1%	0,0%	0,091%		74
oct. 2020	0,3%	0,1%	0,5%	0,0%	0,180%		71	0,0%	0,0%	0,1%	0,0%	0,005%		90	0,0%	0,0%	0,0%	0,0%	0,008%		83	0,2%	0,1%	0,1%	0,0%	0,098%		76
déc. 2020	0,1%	0,0%	0,1%	0,1%	0,056%		78	0,0%	0,0%	0,2%	0,0%	0,005%		88	0,0%	0,0%	0,0%	0,0%	0,014%		80	0,1%	0,1%	0,1%	0,0%	0,103%		76
févr. 2021	0,1%	0,1%	0,3%	0,0%	0,075%		78	0,0%	0,0%	0,1%	0,0%	0,005%		90	0,0%	0,0%	0,0%	0,0%	0,007%		83	0,1%	0,1%	0,1%	0,0%	0,104%		76
avr. 2021	0,1%	0,0%	0,2%	0,0%	0,055%		77	0,0%	0,0%	0,8%	0,0%	0,010%		83	0,0%	0,0%	0,0%	0,0%	0,006%		86	0,0%	0,0%	0,1%	0,0%	0,025%		79
juin 2021	0,1%	0,0%	0,4%	0,0%	0,035%	0,01%	76	0,0%	0,0%	0,1%	0,0%	0,010%	0,00%	82	0,0%	0,0%	0,0%	0,0%	0,010%	0,00%	83	0,1%	0,0%	0,0%	0,0%	0,029%	-0,10%	78
août 2021	0,0%	0,0%	0,5%	0,0%	0,025%	-0,01%	81	0,0%	0,0%	0,3%	0,0%	0,015%	0,01%	83	0,0%	0,0%	0,2%	0,0%	0,015%	0,01%	84	0,0%	0,0%	0,0%	0,0%	0,014%	-0,08%	85
oct. 2021	0,1%	0,0%	0,3%	0,0%	0,040%	-0,14%	81	0,0%	0,0%	0,1%	0,0%	0,020%	0,02%	82	0,0%	0,0%	0,3%	0,0%	0,020%	0,01%	83	0,1%	0,0%	0,0%	0,0%	0,020%	-0,08%	84
Sudan, Northern Africa, Africa																												
<b>Syrie</b> (16,9 M hab)																												
Syria / Syrian Arab Republic, Western Asia, Asia																												
<b>Ouzbékistan</b> (32,5 M hab)																												
Uzbekistan, Central Asia, Asia																												
<b>Tanzanie</b> (56,3 M hab)																												
Tanzania, Eastern Africa, Africa																												
IPv6 adoption (max): 0,0%		Rang: 85 / 100		IPv6 adoption (max): 0,2%		Rang: 86 / 100		IPv6 adoption (max): 0,0%		Rang: 87 / 100		IPv6 adoption (max): 0,0%		Rang: 88 / 100														
4,1 millions utilisateurs d'internet en 2020, soit 14 %				4,1 millions utilisateurs d'internet en 2020, soit 11 %				136 millions utilisateurs d'internet en 2020, soit 70 %				4,3 millions utilisateurs d'internet en 2020, soit 14 %																
<b>Ghana</b> (29,8 M hab)																												
Ghana, Western Africa, Africa																												
date	Google	Akamai	FB	Aprnic	Global	an	Rang	Google	Akamai	FB	Aprnic	Global	an	Rang	Google	Akamai	FB	Aprnic	Global	an	Rang							
juin 2020	0,0%	0,0%	0,0%	0,0%	0,000%		95	0,1%	0,1%	0,1%	0,2%	0,127%		72	0,0%	0,0%	0,0%	0,0%	0,009%		80	0,0%	0,0%	0,0%	0,0%	0,000%		96
août 2020	0,1%	0,0%	0,0%	0,0%	0,010%		80	0,1%	0,1%	0,2%	0,1%	0,115%		71	0,0%	0,0%	0,0%	0,0%	0,003%		89	0,0%	0,0%	0,0%	0,0%	0,000%		97
oct. 2020	0,1%	0,0%	0,0%	0,0%	0,012%		79	0,1%	0,1%	0,2%	0,2%	0,150%		73	0,0%	0,0%	0,0%	0,0%	0,012%		80	0,0%	0,0%	0,0%	0,0%	0,000%		100
déc. 2020	0,0%	0,0%	0,0%	0,0%	0,009%		84	0,2%	0,1%	0,2%	0,2%	0,197%		71	0,0%	0,0%	0,0%	0,0%	0,009%		85	0,0%	0,0%	0,0%	0,0%	0,000%		100
févr. 2021	0,0%	0,0%	0,0%	0,0%	0,009%		81	0,1%	0,1%	0,1%	0,2%	0,120%		75	0,0%	0,0%	0,0%	0,0%	0,005%		89	0,0%	0,0%	0,0%	0,0%	0,000%		100
avr. 2021	0,0%	0,0%	0,0%	0,0%	0,008%		85	0,0%	0,0%	0,1%	0,0%	0,010%		81	0,0%	0,0%	0,0%	0,0%	0,005%		91	0,0%	0,1%	0,0%	0,0%	0,006%		90
juin 2021	0,0%	0,0%	0,0%	0,0%	0,009%	0,01%	85	0,0%	0,0%	0,1%	0,0%	0,010%	-0,12%	81	0,0%	0,0%	0,0%	0,0%	0,005%	0,00%	90	0,0%	0,0%	0,0%	0,0%	0,000%	0,00%	97
août 2021	0,0%	0,0%	0,0%	0,0%	0,010%	0,00%	87	0,0%	0,0%	0,0%	0,0%	0,011%	-0,10%	86	0,0%	0,0%	0,0%	0,0%	0,006%	0,00%	91	0,0%	0,1%	0,0%	0,0%	0,009%	0,01%	88
oct. 2021	0,0%	0,0%	0,0%	0,0%	0,020%	0,01%	85	0,0%	0,0%	0,0%	0,0%	0,015%	-0,14%	86	0,0%	0,0%	0,1%	0,0%	0,015%	0,00%	87	0,0%	0,0%	0,0%	0,0%	0,012%	0,01%	88
Afghanistan, Southern Asia, Asia																												
<b>Nigeria</b> (196 M hab)																												
Nigeria, Western Africa, Africa																												
<b>Angola</b> (30,8 M hab)																												
Angola, Middle Africa, Africa																												
IPv6 adoption (max): 0,0%		Rang: 89 / 100		IPv6 adoption (max): 0,0%		Rang: 90 / 100		IPv6 adoption (max): 0,0%		Rang: 91 / 100		IPv6 adoption (max): 0,1%		Rang: 92 / 100														
5,4 millions utilisateurs d'internet en 2020, soit 33 %				7,0 millions utilisateurs d'internet en 2020, soit 8 %				6,2 millions utilisateurs d'internet en 2020, soit 21 %				7,8 millions utilisateurs d'internet en 2020, soit 78 %																
<b>Cambodge</b> (16,2 M hab)																												
Cambodia, South-Eastern Asia, Asia																												
date	Google	Akamai	FB	Aprnic	Global	an	Rang	Google	Akamai	FB	Aprnic	Global	an	Rang	Google	Akamai	FB	Aprnic	Global	an	Rang							
juin 2020	0,0%	0,0%	0,0%	0,0%	0,006%		84	0,0%	0,0%	0,0%	0,0%	0,008%		83	0,0%	0,0%	0,0%	0,0%	0,004%		89	0,0%	0,0%	0,0%	0,0%	0,000%		99
août 2020	0,0%	0,0%	0,0%	0,0%	0,006%		83	0,0%	0,0%	0,0%	0,0%	0,001%		92	0,0%	0,0%	0,0%	0,0%	0,002%		90	0,0%	0,0%	0,0%	0,0%	0,000%		99
oct. 2020	0,0%	0,0%	0,0%	0,0%	0,007%		85	0,0%	0,0%	0,0%	0,0%	0,003%		93	0,0%	0,0%	0,0%	0,0%	0,008%		84	0,0%	0,0%	4,5%	0,0%	0,005%		92
déc. 2020	0,0%	0,0%	0,0%	0,0%	0,011%		81	0,0%	0,0%	0,0%	0,0%	0,002%		89	0,0%	0,0%	0,0%	0,0%	0,001%		90	3,0%	0,0%	0,0%	0,1%	0,057%		77
févr. 2021	0,0%	0,0%	0,0%	0,0%	0,006%		86	0,0%	0,0%	0,0%	0,0%	0,007%		84	0,0%	0,0%	0,0%	0,0%	0,001%		94	1,1%	0,0%	0,0%	0,0%	0,006%		85
avr. 2021	0,0%	0,0%	0,0%	0,0%	0,006%		87	0,0%	0,0%	0,0%	0,0%	0,001%		95	0,0%	0,0%	0,0%	0,0%	0,006%		89	0,0%	0,0%	0,0%	0,0%	0,001%		96
juin 2021	0,0%	0,0%	0,0%	0,0%	0,006%	0,00%	86	0,0%	0,0%	0,0%	0,0%	0,000%	-0,01%	99	0,0%	0,0%	0,0%	0,0%	0,006%	0,00%	91	0,0%	0,0%	0,0%	0,0%	0,001%	0,00%	95
août 2021	0,0%	0,0%	0,0%	0,0%	0,006%	0,00%	90	0,0%	0,0%	0,0%	0,0%	0,007%	0,01%	89	0,0%	0,0%	0,0%	0,0%	0,003%	0,00%	93	0,0%	0,0%	0,0%	0,0%	0,002%	0,00%	94
oct. 2021	0,0%	0,0%	0,0%	0,0%	0,011%	0,00%	89	0,0%	0,0%	0,0%	0,0%	0,010%	0,01%	90	0,0%	0,0%	0,0%	0,0%	0,008%	0,00%	91	0,0%	0,0%	0,0%	0,0%	0,008%	0,00%	92
Democratic Republic of the Congo, Middle Africa, Africa																												
<b>Mozambique</b> (29,5 M hab)																												
Mozambique, Eastern Africa, Africa																												
<b>Azerbaïdjan</b> (9,9 M hab)																												
Azerbaijan, Western Asia, Asia																												
IPv6 adoption (max): 0,0%		Rang: 93 / 100		IPv6 adoption (max): 0,0%		Rang: 94 / 100		IPv6 adoption (max): 0,1%		Rang: 95 / 100		IPv6 adoption (max): 0,0%		Rang: 96 / 100														
4,8 millions utilisateurs d'internet en 2020, soit 27 %				22,1 millions utilisateurs d'internet en 2020, soit 61 %				5,6 millions utilisateurs d'internet en 2020, soit 50 %				19,5 millions utilisateurs d'internet en 2020, soit 18 %																
<b>Zambie</b> (17,4 M hab)																												
Zambia, Eastern Africa, Africa																												
date	Google	Akamai	FB	Aprnic	Global	an	Rang	Google	Akamai	FB	Aprnic	Global	an	Rang	Google	Akamai	FB	Aprnic	Global	an	Rang							
juin 2020	0,0%	0,0%	0,0%	0,0%	0,000%		98	0,0%	0,0%	0,0%	0,0%	0,003%		91	0,0%	0,0%	0,0%	0,0%	0,005%		86	0,0%	0,0%	0,0%	0,0%	0,005%		87
août 2020	0,0%	0,0%	0,0%	0,0%	0,001%		93	0,0%	0,0%	0,0%	0,0%	0,002%		91	0,0%	0,0%	0,1%	0,0%	0,000%		96	0,0%	0,0%	0,9%	0,0%	0,005%		85
oct. 2020	0,0%	0,0%	0,0%	0,0%	0,000%		98	0,0%	0,0%	0,0%	0,0%	0,001%		95	0,0%	0,0%	0,1%	0,0%	0,005%		91	0,0%	0,0%	0,0%	0,0%	0,005%		88
déc. 2020	0,0%	0,0%	0,0%	0,0%	0,000%		98	0,0%	0,0%	0,0%	0,0%	0,001%		91	0,0%	0,0%	0,1%	0,0%	0,000%		95	0,0%	0,0%	0,0%	0,0%	0,000%		94
févr. 2021	0,0%	0,0%	0,0%	0,0%	0,001%		95	0,0%	0,0%	0,0%	0,0%	0,002%		93	0,0%	0,0%	0,0%	0,0%	0,015%		79	0,0%	0,0%	0,0%	0,0%	0,005%		92
avr. 2021	0,0%	0,0%	0,1%	0,0%	0,005%		92	0,0%	0,0%	0,0%	0,0%	0,002%		93	0,3%	0,0%	0,2%	0,0%	0,106%		75	0,0%	0,0%	0,0%	0,0%	0,005%		98
juin 2021	0,0%	0,0%	0,0%	0,0%	0,002%	0,00%	93	0,0%	0,0%	0,0%	0,0%	0,002%	0,00%	94	0,0%	0,0%	0,1%	0,0%	0,010%	0,01%	90	0,0%	0,0%	0,0%	0,0%	0,005%	0,00%	91
août 2021	0,0%	0,0%	0,0%	0,0%	0,000%	0,00%	98	0,0%	0,0%	0,0%	0,0%	0,001%	0,00%	95	0,1%	0,0%	1,9%	0,0%	0,025%	0,03%	82	0,0%	0,0%	0,0%	0,0%	0,005%	0,00%	92
oct. 2021	0,0%	0,0%	0,0%	0,0%	0,007%	0,01%	93	0,0%	0,0%	0,0%																		





## Détails des pays analysés par région

Top 100 des pays avec le plus d'internautes en 2021 – Page N° 9 / 9

Europe de l'Ouest Western Europe				Europe du Nord Northern Europe				Europe du Sud Southern Europe				Europe de l'Est Eastern Europe					
Pays	Habitants (millions)	Internet (millions)	ratio (%)	Pays	Habitants (millions)	Internet (millions)	ratio (%)	Pays	Habitants (millions)	Internet (millions)	ratio (%)	Pays	Habitants (millions)	Internet (millions)	ratio (%)		
<b>Total</b>	<b>194,1</b>	<b>177,4</b>	<b>91%</b>	<b>Total</b>	<b>98,5</b>	<b>93,9</b>	<b>95%</b>	<b>Total</b>	<b>136,9</b>	<b>114,7</b>	<b>84%</b>	<b>Total</b>	<b>294,0</b>	<b>229,9</b>	<b>78%</b>		
Belgique	11,5	10,0	87%	Finlande	5,5	4,8	87%	Grèce	10,5	7,9	75%	Hongrie	9,7	7,5	77%		
Allemagne	83,1	77,8	94%	Royaume-Uni	67,1	65,0	97%	Portugal	10,3	7,6	74%	Roumanie	19,5	12,5	64%		
Suisse	8,5	7,9	93%	Irlande	4,8	4,0	84%	Italie	60,6	50,5	83%	Pologne	38,2	29,0	76%		
France	65,0	58,0	89%	Norvège	5,3	5,1	96%	Espagne	46,7	42,4	91%	Tchéquie	10,7	8,4	78%		
Pays-Bas	17,1	15,9	93%	Suède	10,0	9,6	96%	Serbie	8,8	6,2	70%	Russie	145,7	124,0	85%		
Autriche	8,9	7,7	86%	Danemark	5,8	5,4	94%					Biélorussie	9,5	7,0	75%		
												Moldavie	4,1	3,1	76%		
												Slovaquie	5,5	4,4	82%		
												Bulgarie	7,1	4,5	64%		
												Ukraine	44,2	29,5	67%		
Asie occidentale Western Asia				Asie centrale et du sud Central and South Asia				Asie du Sud-Est et Océanie Southeast Asia and Oceania				Asie de l'Est Eastern Asia					
Pays	Habitants (millions)	Internet (millions)	ratio (%)	Pays	Habitants (millions)	Internet (millions)	ratio (%)	Pays	Habitants (millions)	Internet (millions)	ratio (%)	Pays	Habitants (millions)	Internet (millions)	ratio (%)		
<b>Total</b>	<b>258,6</b>	<b>167,5</b>	<b>65%</b>	<b>Total</b>	<b>1 951,8</b>	<b>1 130,0</b>	<b>58%</b>	<b>Total</b>	<b>676,2</b>	<b>467,5</b>	<b>69%</b>	<b>Total</b>	<b>1 637,1</b>	<b>1 183,3</b>	<b>72%</b>		
Émirats arabes unis	9,6	8,9	93%	Inde	1 352,6	780,1	58%	Malaisie	31,5	25,3	80%	Taïwan	23,7	21,9	92%		
Arabie saoudite	33,7	27,0	80%	Sri Lanka	21,2	7,1	34%	Viêt Nam	95,5	68,2	71%	Japon	127,2	116,4	91%		
Israël	8,4	6,8	81%	Népal	28,1	10,1	36%	Thaïlande	69,4	36,5	53%	Chine	1 427,6	989,0	69%		
Oman	4,8	3,7	77%	Pakistan	213,8	102,7	48%	Australie	24,9	21,2	85%	Corée du Sud	51,2	49,4	97%		
Jordanie	10,0	6,5	65%	Iran	81,8	78,1	95%	Nouvelle-Zélande	4,7	4,3	90%	Hong Kong	7,4	6,6	89%		
Koweït	4,1	4,1	98%	Bangladesh	166,3	117,2	70%	Birmanie	53,7	16,4	30%						
Liban	6,9	4,8	69%	Afghanistan	37,2	4,1	11%	Singapour	5,8	4,8	84%						
Yémen	28,5	7,5	26%	Ouzbékistan	32,5	16,7	51%	Philippines	106,7	73,0	68%						
Turquie	82,3	62,1	75%	Kazakhstan	18,3	13,9	76%	Indonésie	267,7	212,4	79%						
Iraq	38,4	18,9	49%				Cambodge	16,2	5,4	33%							
Palestine	4,9	3,2	65%														
Syrie	16,9	6,3	37%														
Azerbaïdjan	9,9	7,8	78%														
Amérique du Nord et centrale North and Central America				Amérique du Sud South America				Afrique Africa				Total sur le top 100 des pays avec le plus d'internautes					
Pays	Habitants (millions)	Internet (millions)	ratio (%)	Pays	Habitants (millions)	Internet (millions)	ratio (%)	Pays	Habitants (millions)	Internet (millions)	ratio (%)	100 pays			Habitants (millions)	Internet (millions)	ratio (%)
<b>Total</b>	<b>537,3</b>	<b>458,3</b>	<b>85%</b>	<b>Total</b>	<b>418,5</b>	<b>293,7</b>	<b>70%</b>	<b>Total</b>	<b>1015,4</b>	<b>382,9</b>	<b>38%</b>	<b>Total</b>	<b>7218,5</b>	<b>4699,0</b>	<b>65%</b>		
États-Unis	327,1	312,3	95%	Brésil	209,5	160,0	76%	Kenya	51,4	8,9	17%	Europe de l'Ouest	194,1	177,4	91%		
Mexique	129,0	89,0	69%	Équateur	17,1	9,5	56%	Zimbabwe	14,4	4,5	31%	Europe du Nord	98,5	93,9	95%		
Canada	37,1	34,0	92%	Pérou	32,0	15,7	49%	Égypte	98,4	54,7	56%	Europe du Sud	136,9	114,7	84%		
Guatemala	17,2	6,9	40%	Bolivie	11,4	4,8	43%	Afrique du Sud	57,8	31,9	55%	Europe de l'Est	294,0	229,9	78%		
République dominicaine	10,6	7,0	66%	Argentine	44,4	33,6	76%	Côte d'Ivoire	25,1	10,7	42%	Asie occidentale	258,6	167,5	65%		
Costa Rica	5,0	3,5	70%	Colombie	49,7	30,5	62%	Soudan	41,8	12,5	30%	Asie centrale et du sud	1951,8	1130,0	58%		
Cuba	11,3	5,6	50%	Paraguay	7,0	4,2	60%	Ouganda	42,7	10,2	24%	Asie du Sud-Est et Océanie	676,2	467,5	69%		
				Chili	18,7	14,9	79%	Tanzanie	56,3	9,2	16%	Asie de l'Est	1637,1	1183,3	72%		
				Venezuela	28,9	20,6	71%	Ghana	29,8	4,1	14%	Amérique du Nord et centrale	537,3	458,3	85%		
							Nigeria	195,9	136,2	70%	Amérique du Sud	418,5	293,7	70%			
							Mozambique	29,5	6,2	21%	Afrique	1015,4	382,9	38%			
							Éthiopie	109,2	19,5	18%							
							Congo-Kinshasa	84,1	7,0	8%							
							Cameroun	25,2	5,6	22%							
							Maroc	36,0	22,1	61%							
							Tunisie	11,6	6,4	55%							
							Algérie	42,2	19,7	47%							
							Zambie	17,4	4,8	27%							
							Sénégal	15,9	4,7	30%							
							Angola	30,8	4,3	14%							