

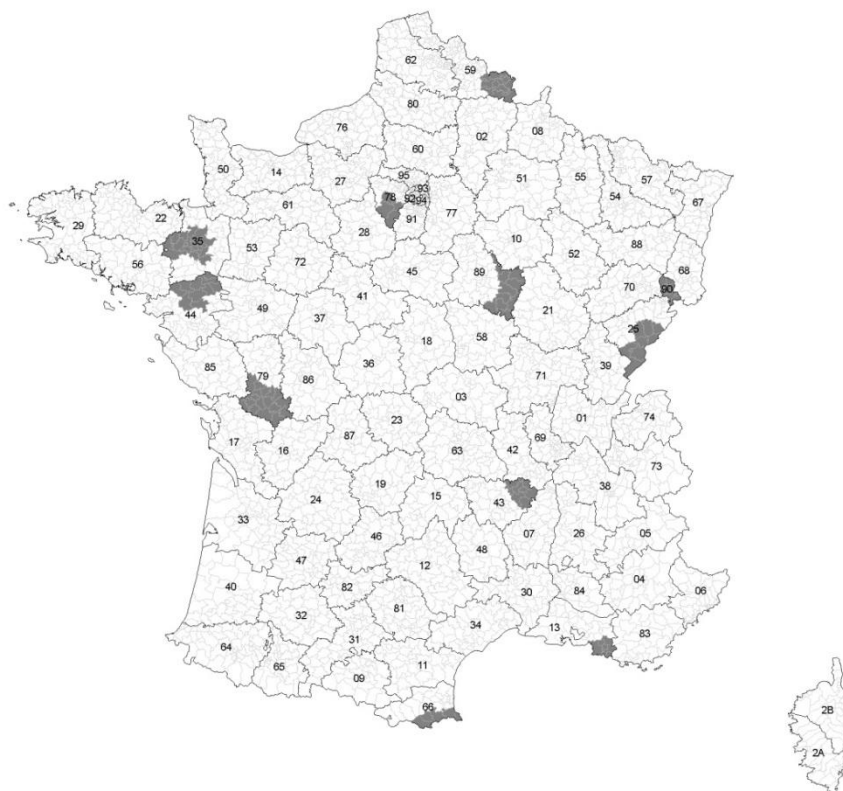
Rapport sur les enquêtes menées en 2013-2014 visant à vérifier la fiabilité des cartes de couverture 3G publiées par les opérateurs de réseau mobile

Conformément à l'article D.98-6-2 du code des postes et des communications électroniques, les opérateurs mobiles publient chacun sur leur site internet des cartes de couverture de leurs services mobiles.

Pour les opérateurs de réseau mobile, la fiabilité de ces cartes est vérifiée chaque année par des enquêtes de l'ARCEP, menées sur le terrain sur une sélection de cantons métropolitains, et financées par ces opérateurs, conformément à leurs autorisations d'utilisation de fréquences. Cette enquête est réalisée par un prestataire indépendant de ces opérateurs.

C'est ainsi que la cohérence entre les cartes de couverture publiées par les opérateurs et la réalité sur le terrain est vérifiée par des campagnes de mesures, sur la base de la méthodologie décrite dans une décision de l'ARCEP précisant les modalités de publication des informations relatives à la couverture et fixant le protocole des enquêtes de couverture des réseaux mobiles. La décision actuellement en vigueur est la décision de l'ARCEP n° 2014-0389.

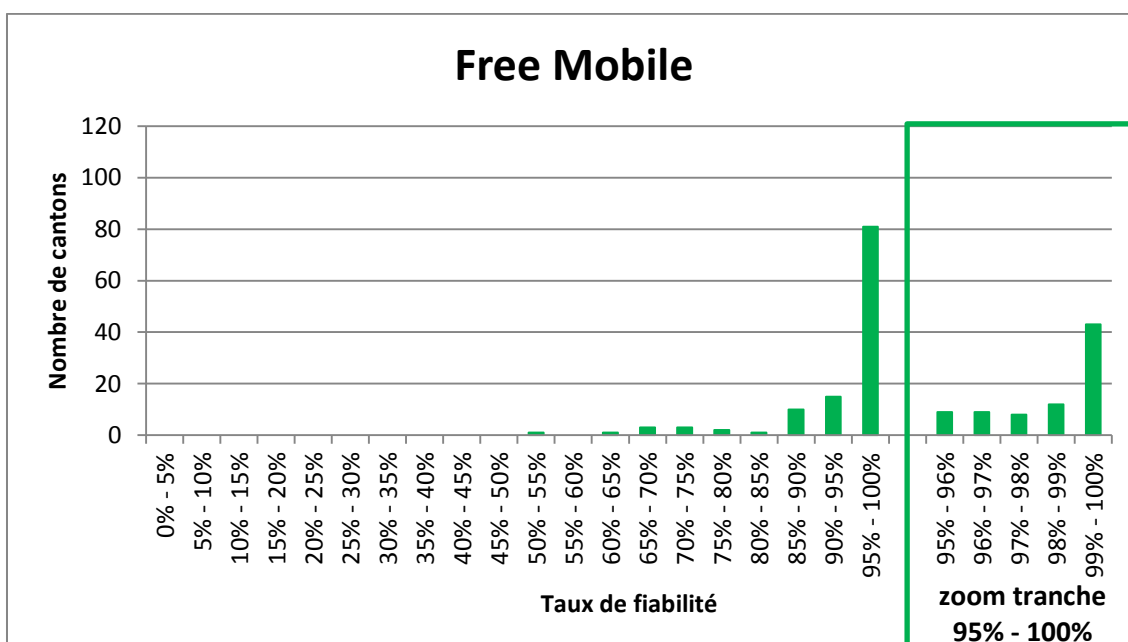
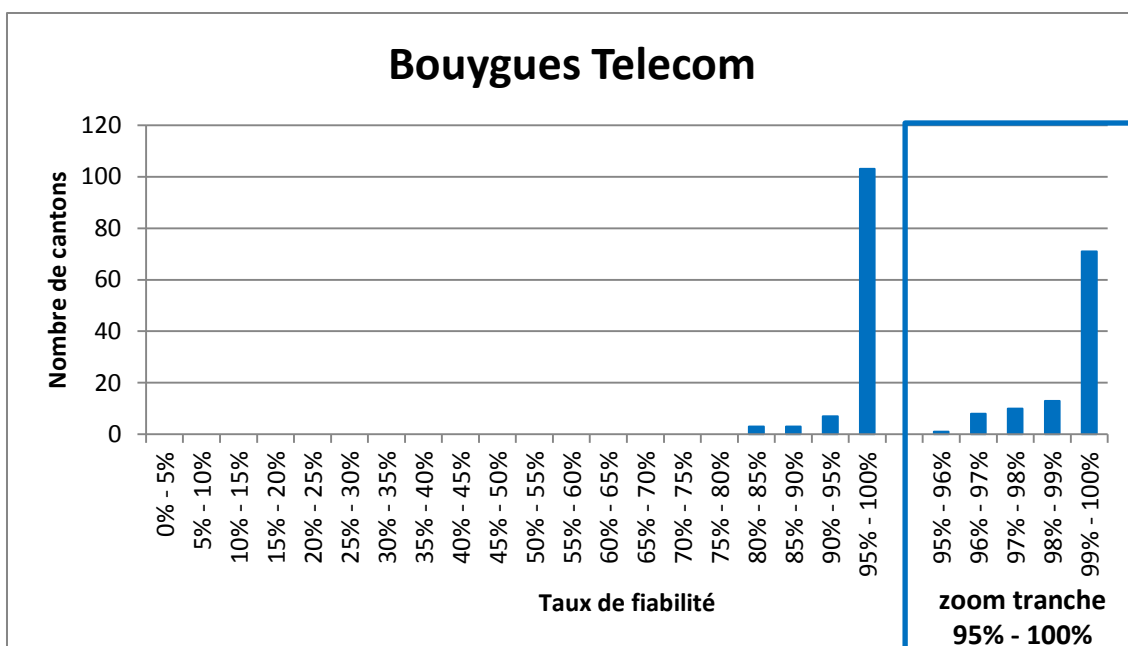
L'enquête 3G menée en 2013-2014 portait sur 117 cantons de France métropolitaine, dans 11 départements :

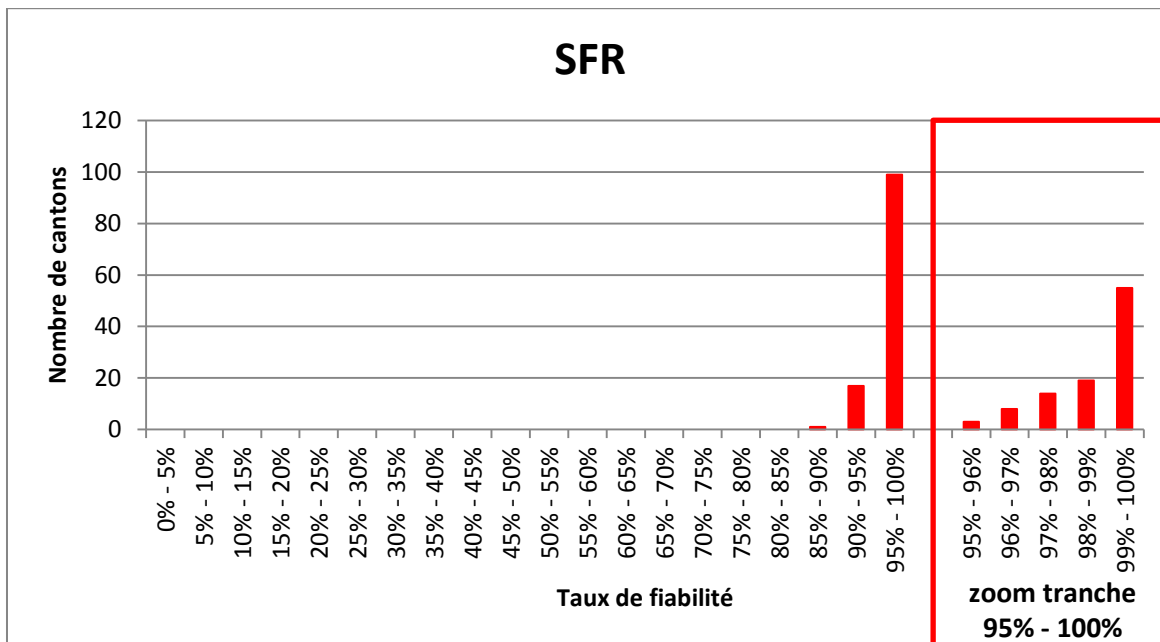
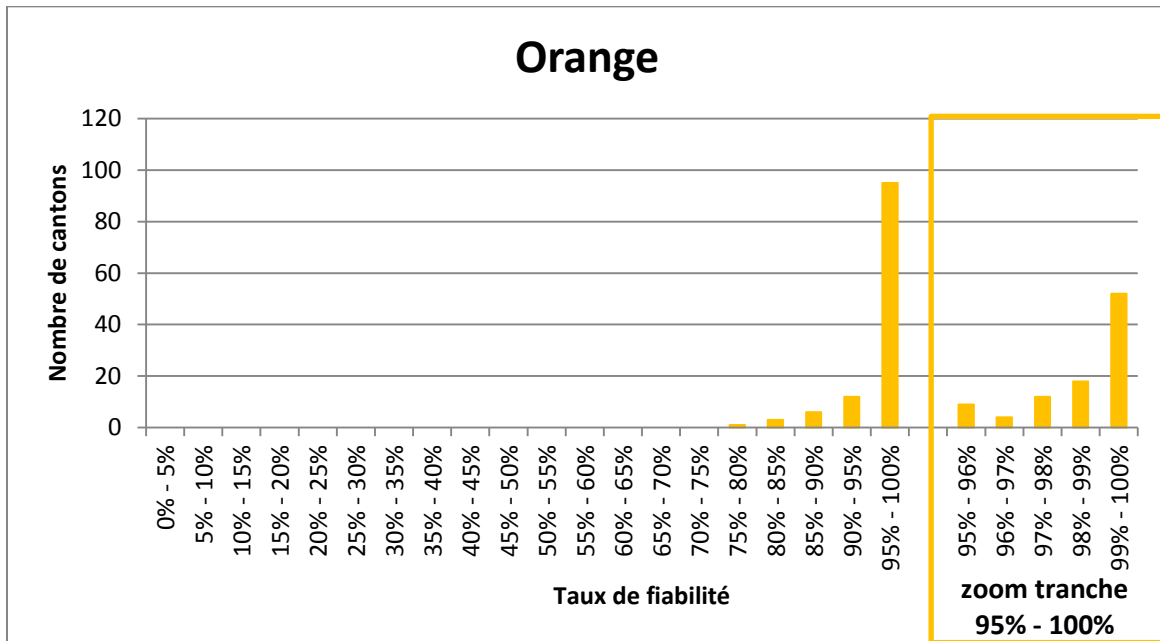


Répartition géographique des 117 cantons mesurés en 2013-2014

Au niveau national, il ressort de cette campagne de mesures un niveau de fiabilité des cartes de couverture 3G satisfaisant, le taux de fiabilité des cartes de couverture de Bouygues Telecom et SFR dépassant 98%, celui d'Orange étant de 97,2%. Le taux de fiabilité de de la carte de Free Mobile se révèle inférieur à ceux des trois autres opérateurs (95,6%). Des incohérences locales entre les cartes et la réalité du terrain peuvent cependant exister, et les opérateurs peuvent être amenés, grâce à ces enquêtes, à corriger leurs cartes, en particulier pour Free Mobile.

Les histogrammes ci-dessous détaillent, opérateur par opérateur, le nombre de cantons présentant un taux de fiabilité donné (les résultats canton par canton de chaque opérateur sont détaillés en annexe).





Annexe

Résultats des enquêtes menées en 2013-14 pour vérifier la fiabilité des cartes de couverture 3G publiées par les opérateurs mobiles.

Les pourcentages expriment le taux de fiabilité, c'est à dire le taux d'appels réussis dans les zones réputées couvertes par les opérateurs. Ils n'expriment pas un taux de couverture de l'opérateur, mais l'exactitude de la carte de couverture publiée par celui-ci.

Taux de fiabilité des cartes de couverture 3G par opérateur et par canton

Code Canton	Nom Canton	Bouygues Telecom		Free Mobile		Orange		SFR	
		Taux de fiabilité 3G en zone réputée couverte	Précision (+/-)	Taux de fiabilité 3G en zone réputée couverte	Précision (+/-)	Taux de fiabilité 3G en zone réputée couverte	Précision (+/-)	Taux de fiabilité 3G en zone réputée couverte	Précision (+/-)
1305	Aubagne-Ouest	100,0%	0,0%	99,7%	0,7%	100,0%	0,0%	99,7%	0,7%
1308	La Ciotat	99,3%	0,6%	98,9%	0,7%	98,9%	0,7%	98,7%	0,8%
1329	Roquevaire	100,0%	0,0%	91,7%	2,0%	99,5%	0,5%	99,1%	0,7%
1335	Allauch	98,5%	0,9%	96,9%	1,2%	98,6%	0,8%	99,5%	0,5%
1354	Aubagne-Est	99,5%	0,5%	98,9%	0,7%	99,4%	0,5%	99,6%	0,4%
1394	Aubagne	99,7%	0,4%	99,1%	0,6%	99,7%	0,4%	99,7%	0,4%
1399	Marseille	99,8%	0,2%	99,3%	0,3%	99,2%	0,3%	99,6%	0,2%
2511	Levier	82,8%	9,2%	88,8%	2,7%	84,5%	3,1%	95,0%	1,5%
2515	Montbenoît	96,9%	1,6%	94,6%	1,7%	89,6%	2,4%	92,1%	1,8%
2516	Morteau	98,1%	1,5%	97,0%	1,4%	95,4%	1,8%	97,1%	1,3%
2517	Mouthe	97,3%	2,0%	88,8%	3,0%	82,4%	3,6%	99,2%	0,6%
2519	Pierrefontaine-les-Varans	91,7%	6,4%	97,7%	0,9%	97,3%	1,0%	97,6%	1,0%
2520	Pontarlier	99,5%	0,5%	98,7%	0,8%	96,3%	1,2%	99,2%	0,6%
2525	Le Russey	99,1%	1,1%	86,7%	3,0%	78,1%	3,7%	92,9%	2,0%
2527	Vercel-Villedieu-le-Camp	97,5%	1,7%	96,5%	1,4%	95,6%	1,5%	94,7%	1,7%
3504	Bécherel	99,6%	0,4%	96,8%	1,2%	98,6%	0,9%	95,3%	1,4%
3507	Châteaugiron	99,9%	0,2%	99,3%	0,6%	99,5%	0,5%	98,7%	0,8%
3517	Hédé	99,7%	0,4%	99,5%	0,5%	99,8%	0,4%	99,7%	0,4%
3518	Janzé	100,0%	0,0%	99,2%	0,6%	100,0%	0,0%	99,8%	0,4%
3519	Liffré	99,5%	0,5%	99,3%	0,5%	99,4%	0,5%	99,3%	0,6%
3522	Montauban-de-Bretagne	99,7%	0,4%	89,8%	2,3%	98,4%	0,9%	99,6%	0,5%
3523	Montfort-sur-Meu	99,0%	0,7%	99,4%	0,6%	98,6%	0,9%	96,2%	1,4%
3524	Mordelles	99,9%	0,3%	99,7%	0,4%	99,7%	0,4%	99,2%	0,7%
3527	Plélan-le-	96,4%	1,4%	89,9%	2,2%	97,7%	1,1%	96,3%	1,5%

Code Canton	Nom Canton	Bouygues Telecom		Free Mobile		Orange		SFR	
		Taux de fiabilité 3G en zone réputée couverte	Précision (+/-)	Taux de fiabilité 3G en zone réputée couverte	Précision (+/-)	Taux de fiabilité 3G en zone réputée couverte	Précision (+/-)	Taux de fiabilité 3G en zone réputée couverte	Précision (+/-)
	Grand								
3531	Rennes-Nord-Ouest	100,0%	0,0%	99,5%	0,5%	99,9%	0,3%	99,9%	0,3%
3534	Saint-Aubin-d'Aubigné	99,9%	0,2%	99,7%	0,4%	99,3%	0,5%	97,9%	1,0%
3538	Saint-Méen-le-Grand	99,8%	0,3%	98,1%	1,1%	99,0%	0,8%	99,7%	0,5%
3546	Rennes-Sud-Est	99,9%	0,2%	99,5%	0,5%	99,8%	0,3%	98,0%	1,0%
3547	Bruz	100,0%	0,0%	99,7%	0,4%	99,9%	0,3%	99,0%	0,8%
3549	Rennes-Sud-Ouest	99,9%	0,3%	99,7%	0,4%	99,8%	0,3%	99,7%	0,4%
3552	Betton	99,9%	0,2%	99,0%	0,6%	99,5%	0,4%	99,7%	0,4%
3553	Cesson-Sévigné	99,6%	0,5%	99,1%	0,7%	99,4%	0,6%	94,8%	1,7%
3598	Rennes	99,8%	0,2%	99,9%	0,2%	99,6%	0,3%	98,7%	0,6%
4303	Bas-en-Basset	99,5%	0,7%	87,3%	2,8%	97,3%	1,3%	97,3%	1,3%
4314	Monistrol-sur-Loire	100,0%	0,0%	84,6%	3,0%	97,6%	1,2%	95,1%	1,7%
4315	Montfaucon-en-Velay	99,6%	0,6%	66,9%	4,4%	90,2%	2,3%	94,4%	1,6%
4321	Retournac	98,8%	1,7%	93,5%	2,1%	99,3%	0,7%	98,5%	1,0%
4322	Saint-Didier-en-Velay	97,6%	1,2%	78,9%	3,1%	92,5%	1,9%	93,4%	1,7%
4327	Tence	98,1%	1,2%	67,2%	3,9%	93,6%	1,8%	94,6%	1,7%
4329	Yssingaux	99,3%	0,8%	90,3%	2,4%	90,4%	2,3%	94,6%	1,8%
4330	Aurec-sur-Loire	99,3%	1,4%	98,7%	1,5%	99,2%	1,1%	97,9%	1,9%
4335	Sainte-Sigolène	99,9%	0,3%	95,2%	1,5%	97,0%	1,1%	98,8%	0,7%
4403	Blain	98,8%	0,8%	97,9%	1,1%	99,3%	0,6%	92,3%	1,9%
4408	Châteaubriant	99,4%	0,6%	99,2%	0,7%	99,3%	0,7%	100,0%	0,0%
4411	Derval	98,7%	0,9%	96,5%	1,4%	99,6%	0,5%	93,8%	1,9%
4412	Guémené-Penfao	99,1%	0,7%	95,2%	1,7%	97,0%	1,3%	96,6%	1,5%
4419	Moisdon-la-Rivière	100,0%	0,0%	97,3%	1,3%	99,5%	0,5%	99,4%	0,6%
4427	Nort-sur-Erdre	99,7%	0,4%	99,3%	0,6%	99,9%	0,3%	99,4%	0,6%
4428	Nozay	99,6%	0,5%	95,5%	1,6%	99,6%	0,5%	98,0%	1,1%

Code Canton	Nom Canton	Bouygues Telecom		Free Mobile		Orange		SFR	
		Taux de fiabilité 3G en zone réputée couverte	Précision (+/-)	Taux de fiabilité 3G en zone réputée couverte	Précision (+/-)	Taux de fiabilité 3G en zone réputée couverte	Précision (+/-)	Taux de fiabilité 3G en zone réputée couverte	Précision (+/-)
4434	Rougé	100,0%	0,0%	96,6%	1,4%	99,0%	0,8%	99,7%	0,4%
4437	Saint-Julien-de-Vouvantes	97,4%	1,3%	95,2%	1,5%	98,3%	1,0%	99,3%	0,7%
4440	Saint-Nicolas-de-Redon	99,4%	0,6%	98,4%	0,9%	99,2%	0,6%	98,6%	0,8%
5903	Avesnes-sur-Helpe-Nord	96,6%	1,1%	99,5%	0,4%	99,5%	0,4%	97,2%	1,0%
5904	Avesnes-sur-Helpe-Sud	95,3%	1,4%	98,9%	0,7%	99,1%	0,6%	98,6%	0,8%
5908	Bavay	97,4%	1,1%	99,1%	0,6%	98,8%	0,7%	99,2%	0,6%
5910	Berlaimont	98,5%	0,7%	99,8%	0,2%	99,4%	0,5%	99,4%	0,5%
5932	Landrecies	99,2%	0,6%	99,1%	0,6%	100,0%	0,0%	99,4%	0,5%
5944	Maubeuge-Nord	99,3%	0,6%	99,9%	0,2%	99,9%	0,2%	99,9%	0,2%
5945	Maubeuge-Sud	97,6%	1,1%	99,6%	0,4%	99,5%	0,5%	99,5%	0,5%
5949	Le Quesnoy-Est*	94,6%	1,5%	98,8%	0,7%	98,6%	0,8%	97,4%	1,0%
5950	Le Quesnoy-Ouest	99,6%	0,5%	99,7%	0,4%	99,3%	0,6%	100,0%	0,0%
5959	Solre-le-Château	90,6%	2,0%	95,5%	1,3%	94,8%	1,4%	94,6%	1,5%
5964	Trélon	98,3%	0,9%	98,8%	0,7%	98,2%	0,8%	96,4%	1,3%
5969	Hautmont	99,8%	0,3%	99,7%	0,3%	99,0%	0,7%	99,9%	0,2%
5986	Avesne-sur-Helpe	99,7%	0,5%	99,5%	0,6%	99,8%	0,4%	99,8%	0,4%
5993	Maubeuge	99,9%	0,1%	99,5%	0,3%	99,9%	0,1%	99,9%	0,2%
5994	Quesnoy	99,8%	0,3%	99,7%	0,4%	99,7%	0,4%	99,7%	0,4%
6601	Argelès-sur-Mer	99,2%	0,7%	99,9%	0,3%	100,0%	0,0%	99,5%	0,5%
6602	Arles-sur-Tech	100,0%	0,0%	78,5%	4,7%	87,9%	3,6%	93,1%	2,3%
6603	Céret	99,6%	0,6%	91,8%	2,2%	98,0%	1,0%	89,9%	2,2%
6611	Prats-de-Mollo-la-Preste	--	--	61,7%	5,8%	86,6%	3,3%	99,6%	0,6%
6619	Côte Vermeille	96,9%	1,4%	96,9%	1,3%	99,5%	0,5%	98,6%	0,8%
7805	Chevreuse	99,1%	0,9%	99,3%	0,7%	99,5%	0,6%	97,9%	1,2%
7815	Montfort-l'Amaury	98,7%	0,8%	99,9%	0,3%	99,7%	0,4%	99,2%	0,6%

Code Canton	Nom Canton	Bouygues Telecom		Free Mobile		Orange		SFR	
		Taux de fiabilité 3G en zone réputée couverte	Précision (+/-)	Taux de fiabilité 3G en zone réputée couverte	Précision (+/-)	Taux de fiabilité 3G en zone réputée couverte	Précision (+/-)	Taux de fiabilité 3G en zone réputée couverte	Précision (+/-)
7818	Rambouillet	97,7%	1,3%	95,1%	1,6%	98,2%	1,0%	97,0%	1,3%
7819	Saint-Arnoult-en-Yvelines	96,8%	1,4%	91,6%	2,2%	98,4%	1,0%	97,1%	1,3%
7834	Maurepas	100,0%	0,0%	100,0%	0,0%	100,0%	0,0%	100,0%	0,0%
7903	Beauvoir-sur-Niort	99,7%	0,4%	97,6%	1,2%	99,7%	0,4%	99,1%	0,7%
7905	Brioux-sur-Boutonne	99,6%	0,4%	68,5%	4,1%	97,9%	1,0%	99,0%	0,7%
7906	Celles-sur-Belle	99,6%	0,4%	93,1%	1,8%	97,0%	1,2%	98,3%	0,9%
7908	Champdeniers-Saint-Denis	99,6%	0,5%	73,6%	3,7%	93,2%	2,0%	94,8%	1,7%
7910	Chef-Boutonne	99,5%	0,5%	51,7%	5,0%	97,1%	1,3%	98,5%	1,0%
7911	Coulonges-sur-l'Autize	97,6%	1,1%	74,7%	3,5%	95,5%	1,5%	97,3%	1,2%
7912	Frontenay-Rohan-Rohan	99,3%	0,6%	98,3%	1,0%	99,5%	0,6%	99,7%	0,5%
7913	Lezay	99,0%	0,7%	86,6%	2,7%	98,3%	0,9%	99,8%	0,3%
7914	Mauzé-sur-le-Mignon	99,1%	0,7%	89,8%	2,4%	98,8%	0,8%	99,3%	0,6%
7916	Melle	99,7%	0,4%	92,1%	2,9%	98,6%	0,9%	99,4%	0,6%
7919	La Mothe-Saint-Héray	97,8%	1,2%	93,1%	2,1%	97,1%	1,4%	99,5%	0,5%
7920	Niort-Nord	99,5%	0,6%	95,6%	1,7%	95,6%	1,7%	99,8%	0,3%
7921	Niort-Ouest	99,7%	0,4%	99,9%	0,3%	99,9%	0,3%	100,0%	0,0%
7923	Prahecq	99,9%	0,3%	96,3%	1,4%	99,7%	0,4%	99,7%	0,4%
7925	Saint-Maixent-l'École 1er Canton	96,4%	1,3%	95,2%	1,5%	95,4%	1,4%	97,7%	1,0%
7926	Saint-Maixent-l'École 2e Canton	100,0%	0,0%	98,9%	0,8%	99,3%	0,7%	99,1%	0,8%
7928	Sauzé-Vaussais	99,4%	0,6%	87,1%	3,1%	99,2%	0,7%	97,2%	1,3%
7998	Niort	99,6%	0,4%	100,0%	0,0%	99,9%	0,2%	99,9%	0,2%
7999	Saint-Maixent-	99,7%	0,5%	100,0%	0,0%	100,0%	0,0%	100,0%	0,0%

Code Canton	Nom Canton	Bouygues Telecom		Free Mobile		Orange		SFR	
		Taux de fiabilité 3G en zone réputée couverte	Précision (+/-)	Taux de fiabilité 3G en zone réputée couverte	Précision (+/-)	Taux de fiabilité 3G en zone réputée couverte	Précision (+/-)	Taux de fiabilité 3G en zone réputée couverte	Précision (+/-)
	l'Ecole								
8902	Ancy-le-Franc	91,7%	2,0%	88,4%	3,2%	89,4%	1,9%	95,8%	1,2%
8905	Avallon	89,4%	2,2%	96,7%	1,3%	96,0%	1,5%	96,3%	1,4%
8915	Cruzy-le-Châtel	90,6%	2,4%	95,0%	2,1%	87,4%	2,4%	93,4%	1,8%
8916	Flogny-la-Chapelle	84,8%	3,0%	72,1%	3,4%	90,7%	2,0%	98,1%	0,9%
8917	Guillon	97,2%	1,2%	93,1%	2,0%	92,0%	1,9%	98,8%	0,7%
8918	L'Isle-sur-Serein	87,2%	3,0%	94,8%	1,6%	91,6%	2,0%	98,1%	1,0%
8921	Noyers	91,7%	2,2%	93,6%	1,7%	90,2%	1,8%	97,3%	1,2%
8923	Quarré-les-Tombes	89,2%	2,6%	91,1%	3,1%	89,5%	2,2%	92,3%	1,9%
8932	Tonnerre	80,4%	3,3%	91,3%	1,8%	91,5%	1,8%	98,1%	0,9%
8935	Vézelay	91,7%	2,1%	90,3%	2,3%	82,7%	2,5%	93,3%	1,6%
9002	Delle	96,7%	1,4%	97,7%	1,2%	96,9%	1,4%	98,4%	1,0%
9003	Fontaine	99,0%	0,7%	99,4%	0,6%	95,4%	1,5%	99,9%	0,2%
9004	Giromagny	98,8%	0,8%	98,8%	0,7%	98,3%	0,8%	96,1%	1,3%
9005	Rougemont-le-Château	96,6%	1,4%	96,2%	1,5%	95,7%	1,6%	99,3%	0,6%
9006	Valdoie	99,8%	0,3%	99,9%	0,2%	99,9%	0,2%	99,6%	0,4%
9010	Châtenois-les-Forges	99,6%	0,4%	99,0%	0,6%	96,6%	1,1%	99,4%	0,5%
9011	Danjoutin	100,0%	0,0%	99,3%	0,6%	93,3%	1,6%	99,3%	0,5%
9012	Beaucourt	99,5%	0,5%	98,0%	1,0%	97,9%	1,1%	96,9%	1,1%
9013	Grandvillars	98,4%	0,8%	97,1%	1,1%	95,7%	1,5%	97,6%	1,0%
9015	Offemont	100,0%	0,0%	99,8%	0,3%	97,6%	1,1%	99,6%	0,5%
9099	Belfort	99,9%	0,2%	100,0%	0,1%	100,0%	0,1%	99,4%	0,3%