

Internet, téléphonie fixe et mobile : guide pratique pour bien choisir ses offres

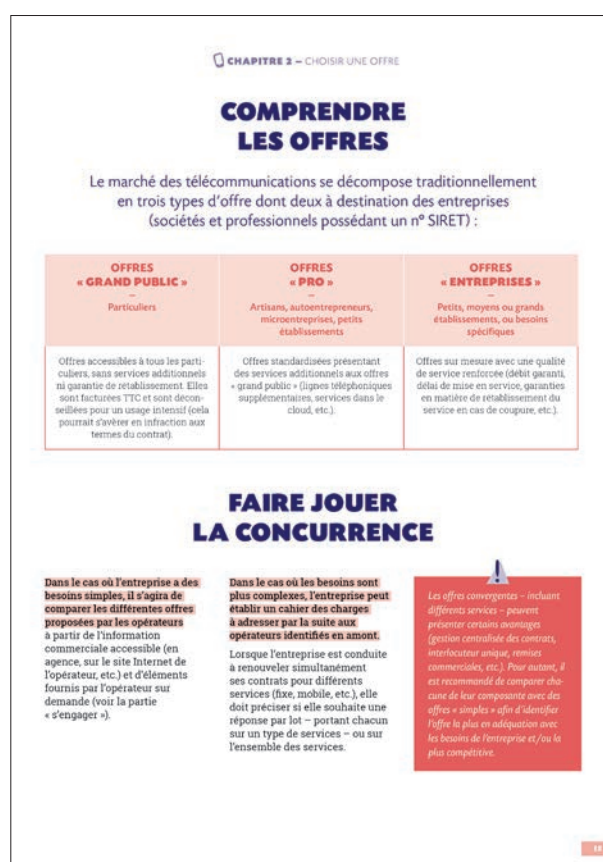
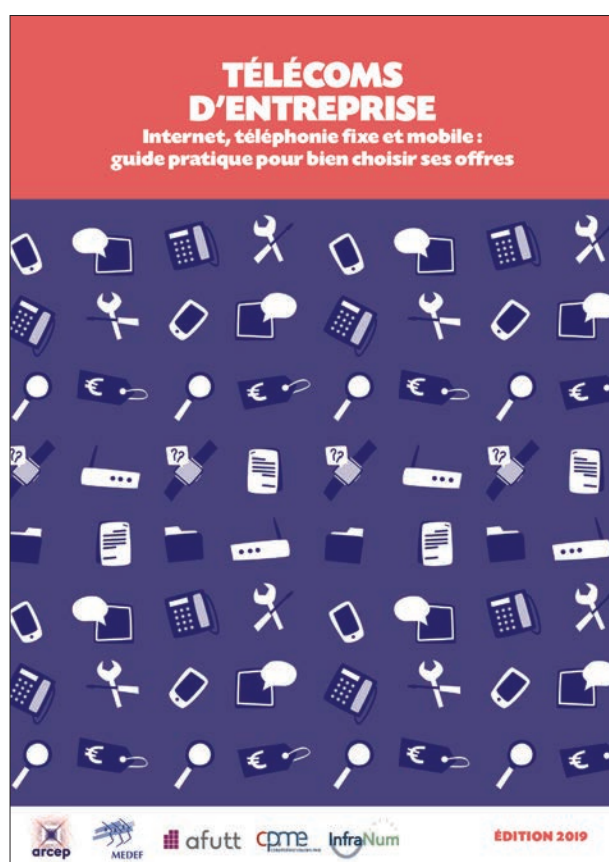
LES ENTREPRISES ET COLLECTIVITÉS TERRITORIALES AUSSI ONT DROIT À LA LIBERTÉ DE CHOIX !

Ventes en e-commerce, stockage dans le *cloud*, outils de gestion de la relation client (CRM¹)... le numérique est aujourd'hui une réalité croissante pour les entreprises. Les réseaux qui portent ces usages connaissent une véritable révolution, avec la généralisation de la fibre optique et de l'internet des objets. La 5G devient une réalité, de même que l'arrêt progressif des technologies les plus anciennes (RTC). Ces changements sont un puissant facteur de développement des usages mais peuvent aussi induire une complexité pour les collectivités et les professionnels qui y recourent.

En faisant du marché B2B² une priorité de son action, l'Arcep entend ouvrir un large éventail de choix aux entreprises et administrations, tant en termes de technologies que de niveaux de qualité et de prix.

QUE TROUVE-T-ON DANS LE GUIDE PRATIQUE ?

Avec son guide pratique³ destiné aux TPE, PME et collectivités, et réalisé en collaboration avec de nombreux partenaires représentant les entreprises utilisatrices et les fournisseurs, le régulateur souhaite accompagner les utilisateurs professionnels et publics pour choisir de manière informée leurs offres télécoms et savoir faire jouer la concurrence entre opérateurs. Le guide apporte des éléments concrets pour sélectionner des offres adaptées à ses usages : présentation des technologies et des offres, démarches, outils d'autodiagnostic, conseils et bonnes pratiques.



1. « Customer Relationship Management », soit gestion de la relation client (GRC)

2. « Business to Business »

3. Disponible sur le site de l'Arcep : https://www.arcep.fr/uploads/tx_gspublication/guide-pratique-telecom-tpe-pme_juin2019.pdf