

Le marché des communications électroniques dans les
DÉPARTEMENTS ET COLLECTIVITÉS D'OUTRE-MER
- Année 2014 -

*(extrait de l'Observatoire annuel des services de communications
électroniques – Résultats provisoires 2014)*

Sommaire

1	<i>Les services sur réseaux fixes</i>	3
1.1	Le marché de détail des services fixes	3
1.1.1	Les abonnements	3
1.1.2	Les revenus et volumes des abonnements et des communications	4
1.2	Les prestations de gros achetées par les opérateurs sur le haut	6
2	<i>Les services sur réseaux mobiles (marché de détail)</i>	7
2.1	Les abonnements	7
2.2	Le taux de pénétration et le parc actif	8
2.3	La portabilité	9
2.4	Les revenus et trafics	9
2.5	Les données des services mobiles par départements	10
2.5.1	Segmentation par département : La Martinique	10
2.5.2	Segmentation par département : La Guadeloupe- Saint Barthélémy- Saint Martin	11
2.5.3	Segmentation par département : La Guyane	12
2.5.4	Segmentation par département : La Réunion	13
2.5.5	Segmentation par département : Mayotte.....	14

1 Les services sur réseaux fixes

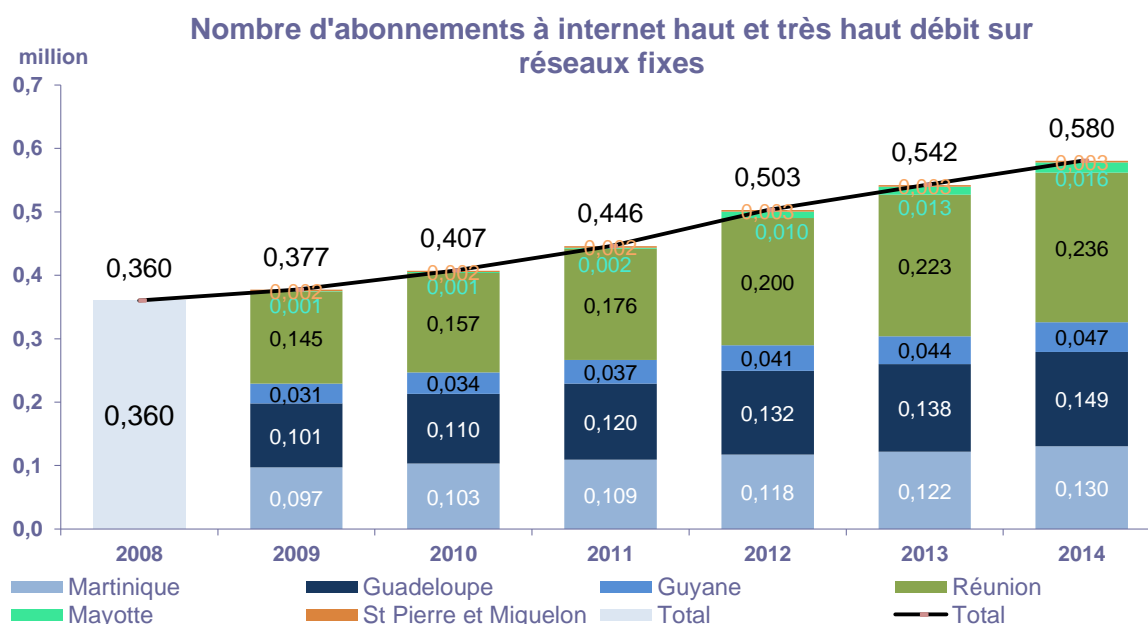
1.1 Le marché de détail des services fixes

1.1.1 Les abonnements

Le nombre d'abonnements à la téléphonie fixe s'élève à 725 000 en décembre 2014 pour l'ensemble des départements et collectivités d'outre-mer. Ce nombre est relativement stable par rapport à 2013 sauf à La Réunion où il baisse de près de 6% en un an. La part des abonnements en voix sur large bande atteint 38% et augmente de six points en un an. Dans la zone Réunion Mayotte, cette proportion est désormais de 50%, soit +7 points en un an. La baisse du nombre d'abonnements à internet par un accès bas débit se poursuit avec -15,4% par rapport à fin 2013. Le nombre d'abonnements en haut et très haut débit s'élève à 580 000 (+7,0% en un an), dont plus d'un tiers est couplé à une offre de télévision.

Parc total d'abonnés au service de téléphonie (sélection du transporteur et VGA incluse) - DCOM						
Millions d'unités	2010	2011	2012	2013	2014	Evol.
Martinique				0,183	0,185	1,0%
Guadeloupe-Saint Martin-Saint Barthélemy	0,427	0,434	0,445	0,201	0,204	1,2%
Guyane				0,057	0,055	-2,1%
Réunion	0,249	0,263	0,276	0,278	0,262	-5,8%
Mayotte				0,015	0,016	1,9%
Saint Pierre et Miquelon	0,004	0,004	0,004	0,004	0,004	ns
Parc total d'abonnés au service de téléphonie	0,680	0,700	0,724	0,738	0,725	-1,7%

Proportion d'abonnements en VLB - DCOM						
Millions d'unités	2010	2011	2012	2013	2014	Evol.
Proportion d'abonnements en VLB		26%	29%	32%	38%	18,1%
Antilles-Guyane		21%	24%	25%	30%	21,6%
Réunion-Mayotte		34%	38%	43%	50%	16,8%



Abonnements à l'internet haut et très haut débit - DCOM						
Millions d'unités	2010	2011	2012	2013	2014	Evol.
Martinique	0,103	0,109	0,118	0,122	0,130	7,0%
Guadeloupe-Saint Martin-Saint Barthélemy	0,110	0,120	0,132	0,138	0,149	7,8%
Guyane	0,034	0,037	0,041	0,044	0,047	6,8%
Réunion	0,157	0,176	0,200	0,223	0,236	5,4%
Mayotte	0,001	0,002	0,010	0,013	0,016	28,3%
Saint Pierre et Miquelon	0,002	0,002	0,003	0,003	0,003	0,0%
Abonnements à l'internet haut et très haut débit	0,407	0,446	0,503	0,542	0,580	7,0%

Nombre d'abonnements à la TV couplés avec l'accès internet - DCOM						
Millions d'unités	2010	2011	2012	2013	2014	Evol.
Martinique	0,028	0,028	0,038	0,042	0,049	16,6%
Guadeloupe-Saint Martin-Saint Barthélemy	0,030	0,034	0,041	0,048	0,056	16,4%
Guyane	0,003	0,005	0,008	0,010	0,012	17,3%
Réunion-Mayotte	0,023	0,039	0,077	0,101	0,121	20,2%
Saint Pierre et Miquelon	0,003	Nd	Nd	Nd	Nd	na
Parc total d'abonnés TV	0,086	0,106	0,163	0,201	0,238	18,4%

Abonnements à l'internet bas débit - DCOM						
Millions d'unités	2010	2011	2012	2013	2014	Evol.
Martinique	0,015	0,005	0,004	0,004	0,003	-14,4%
Guadeloupe-Saint Martin-Saint Barthélemy	0,018	0,007	0,005	0,004	0,004	-13,5%
Guyane	0,007	0,002	0,002	0,001	0,001	-8,9%
Réunion-Mayotte	0,035	0,016	0,009	0,006	0,005	-18,8%
Saint Pierre et Miquelon	<0,001	<0,001	<0,001	<0,000	<0,001	na
Abonnements à l'internet bas débit	0,075	0,030	0,020	0,016	0,013	-15,4%

1.1.2 Les revenus et volumes des abonnements et des communications

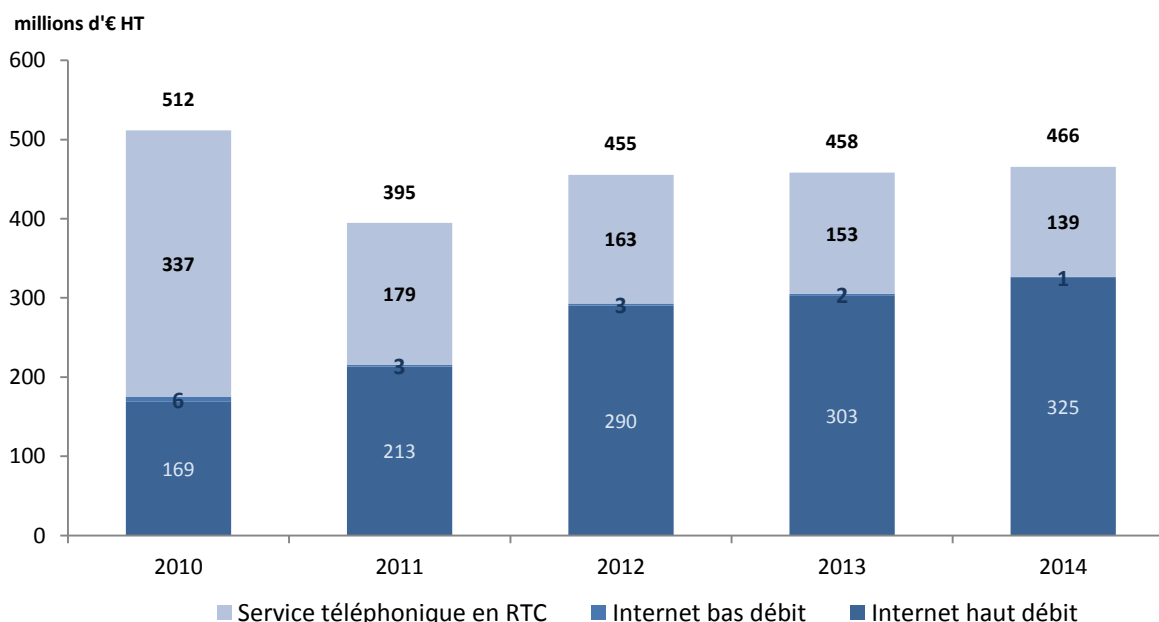
L'ensemble du revenu des services fixes dans les DOM atteint 466 millions d'euros en 2014 soit 3,1% des revenus au niveau national. Le revenu des services de téléphonie et d'accès à l'internet par le bas débit décroît en 2014 (140 millions d'euros contre 155 millions d'euros en 2013), tandis que les revenus du haut débit enregistrent une croissance de 7,4% soit 325 millions d'euros en 2014. Ils représentent ainsi 69% du revenu des services fixes des départements ultra-marins en 2014.

Le trafic des communications au départ des postes fixes (2,3 milliards de minutes) diminue de 2,3% en un an en raison du recul du volume de communications en RTC (-4,9%). Le volume de communications en voix sur large bande progresse à l'inverse, mais de façon plus modérée que les précédentes années (+1,2% en un an après +24,7% en 2013 et +14,8% en 2012). La proportion de communications en VLB augmente de deux points en un an et atteint 44% ; elle est de 72% pour l'ensemble du territoire. Cette proportion est plus élevée dans la zone Réunion-Mayotte où elle atteint 59% que dans les autres départements.

La commercialisation d'offres d'abondance pour les appels vers les mobiles depuis deux ans dans ces territoires conduit à une forte croissance du volume de ces communications qui représentent un tiers des minutes au départ des postes fixes en 2014 (20% au niveau national).

Revenus des services fixes - DCOM						
Millions d'euros hors taxes	2010	2011	2012	2013	2014	Evol.
Revenus liés au service téléphonique en RTC (abonnement et communications)	337	179	163	153	139	-9,3%
dont Antilles-Guyane	219	127	113	105	97	-7,5%
dont Réunion-Mayotte	116	50	48	46	40	-13,8%
dont Saint Pierre et Miquelon	2	2	2	2	2	0,0%
Revenus de l'internet bas débit	6	3	3	2	1	-30,9%
Revenus du haut et du très haut débit	169	213	290	303	325	7,4%
dont Martinique	88	105	142	60	68	12,9%
dont Guadeloupe-Saint Martin-Saint Barthélemy				67	76	13,4%
dont Guyane	11	18	27	26	27	4,8%
dont Réunion	68	89	115	137	140	2,3%
dont Mayotte			5	11	12	11,7%
dont Saint Pierre et Miquelon	2	2	2	2	2	ns
Ensemble des revenus des services fixes	512	395	455	458	466	1,7%

Revenu des accès fixes

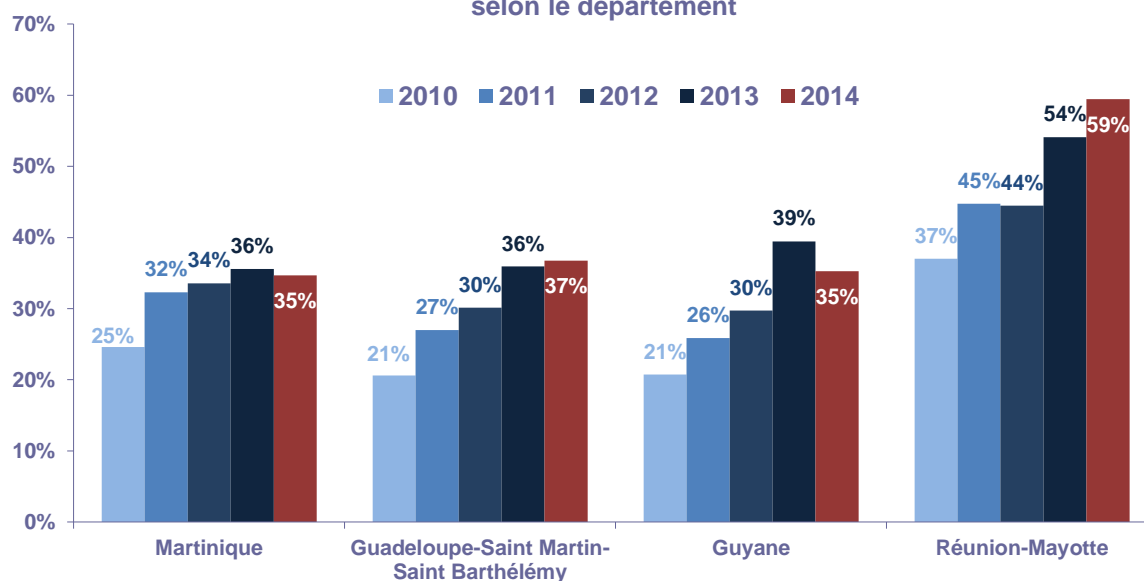


Ensemble des communications des services fixes RTC+VLB - DCOM						
Millions de minutes	2010	2011	2012	2013	2014	Evol.
Communications au départ des postes fixes	1 929	2 034	2 210	2 306	2 253	-2,3%
dont volume de communications vers les mobiles	285	291	315	537	733	36,6%

Volume de communications des services fixes bas débit (RTC) - DCOM						
Millions de minutes	2010	2011	2012	2013	2014	Evol.
Volume de communications bas débit (RTC)	1 420	1 352	1 427	1 330	1 265	-4,9%
dont Martinique	482	463	472	425	410	-3,6%
dont Guadeloupe-Saint Martin-Saint Barthélemy	478	460	467	422	418	-1,1%
dont Guyane	109	104	107	101	109	8,2%
dont Réunion-Mayotte	340	315	372	373	320	-14,2%
dont Saint Pierre et Miquelon	11	10	9	9	9	ns
dont volume de communications en RTC vers les mobiles	233	197	211	217	312	43,7%
dont Martinique	60	51	50	50	82	63,8%
dont Guadeloupe-Saint Martin-Saint Barthélemy	72	62	61	59	98	64,3%
dont Guyane	24	21	26	22	39	76,3%
dont Réunion-Mayotte	76	62	72	85	93	9,6%
dont Saint Pierre et Miquelon	1	2	1	1	1	ns

Volume de communications des services fixes en voix sur large bande - DCOM						
Millions de minutes	2010	2011	2012	2013	2014	Evol.
Volume de communications en voix sur large bande	510	682	783	977	988	1,2%
dont Martinique	157	220	239	235	217	-7,4%
dont Guadeloupe-Saint Martin-Saint Barthélemy	124	170	201	237	243	2,5%
dont Guyane	29	36	45	66	59	-9,6%
dont Réunion-Mayotte	200	255	298	440	469	6,6%
dont volume de communications en VLB vers les mobiles	53	93	104	320	421	31,8%
dont Martinique	19	32	30	56	63	11,3%
dont Guadeloupe-Saint Martin-Saint Barthélemy	11	19	22	61	82	33,6%
dont Guyane	4	6	9	23	25	11,0%
dont Réunion-Mayotte	19	36	43	180	252	40,2%

Part du trafic VLB au départ des postes fixes selon le département



1.2 Les prestations de gros achetées par les opérateurs sur le haut

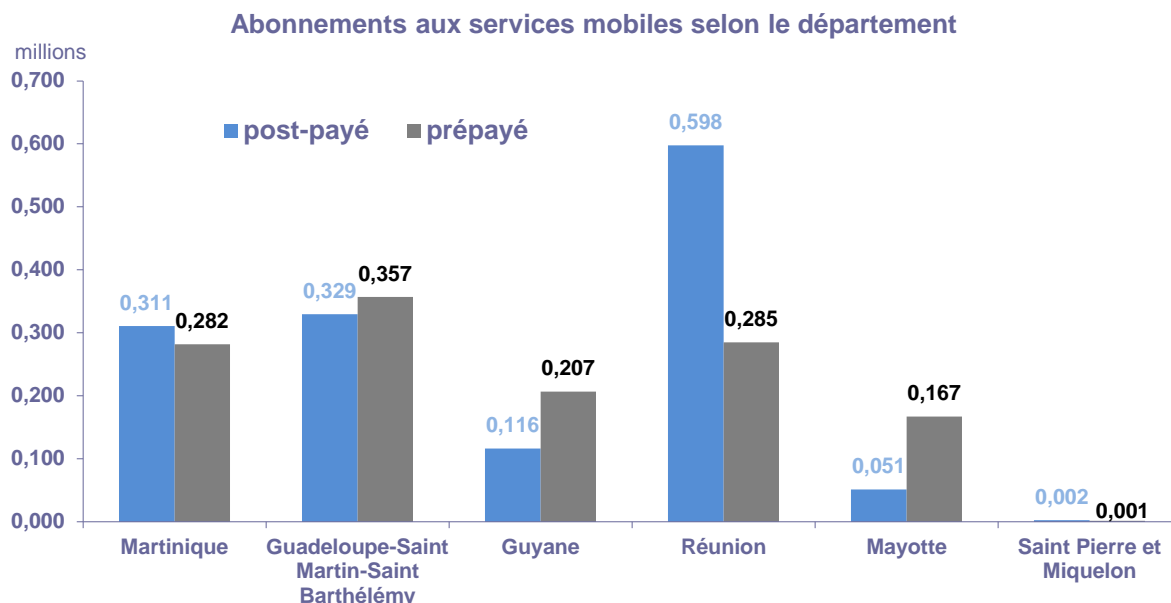
Accès ADSL achetés - DCOM						
Millions d'unités	2010	2011	2012	2013	2014	Evol.
Nombre d'accès en dégroupage	0,101	0,151	0,166	0,190	0,192	1,2%
dont Martinique	0,022	0,036	0,038	0,039	0,043	8,5%
dont Guadeloupe-Saint Martin-Saint Barthélemy	0,023	0,034	0,035	0,039	0,038	-2,5%
dont Guyane	0,005	0,009	0,010	0,009	0,001	-88,9%
dont Réunion	0,051	0,073	0,083	0,100	0,107	7,8%
dont Mayotte			0,000	0,002	0,003	23,9%
Nombre d'accès en bitstream	0,036	0,027	0,035	0,033	0,032	-3,4%
dont Martinique	0,014	0,005	0,005	0,009	0,006	-26,7%
dont Guadeloupe-Saint Martin-Saint Barthélemy	0,008	0,004	0,008	0,005	0,005	3,6%
dont Guyane	0,002	0,001	0,001	0,003	0,002	-20,1%
dont Réunion	0,012	0,017	0,018	0,016	0,015	-5,8%
dont Mayotte			0,001	0,000	0,003	523,6%

2 Les services sur réseaux mobiles (marché de détail)

2.1 Les abonnements

Avec 2,7 millions de cartes SIM, les départements ultra-marins représentent 3,4% du parc total de clients en France (3,8% hors cartes MtoM). Le nombre de clients des services mobiles dans les départements d'outre-mer a reculé de 40 000 en un an après une croissance de 100 000 cartes en 2013, notamment en raison d'une forte variation du parc à la Guadeloupe. Le taux de pénétration, calculé en divisant le nombre de cartes en service par la population de chaque département, est nettement plus élevé dans les départements de la Martinique et de la Guadeloupe où il dépasse les 150%. En Guyane, il est d'environ 130% tandis que pour les départements de l'océan indien, le taux de pénétration est de 100%. Ceci s'explique en partie par une plus forte détention de cartes prépayées, surtout dans la zone Caraïbes. La part des cartes prépayées est d'ailleurs majoritaire dans trois départements (Guadeloupe, Guyane et Mayotte). Le taux d'activité des cartes (73% pour l'ensemble de ces territoires) est plus faible dans les Antilles (63% en Martinique) qu'à La Réunion (80%) ou Mayotte (86%), le taux d'activité au niveau national étant par ailleurs de 79%.

Abonnements aux services mobiles - DCOM						
Millions d'unités	2010	2011	2012	2013	2014	Evol.
Martinique	0,534	0,574	0,569	0,602	0,592	-1,6%
post-payé	0,300	0,310	0,294	0,305	0,311	1,9%
prépayé	0,234	0,264	0,274	0,297	0,282	-5,2%
Guadeloupe-Saint Martin-Saint Barthélemy	0,612	0,677	0,681	0,723	0,686	-5,2%
post-payé	0,293	0,308	0,304	0,320	0,329	2,7%
prépayé	0,320	0,369	0,377	0,403	0,357	-11,5%
Guyane	0,257	0,287	0,292	0,318	0,323	1,6%
post-payé	0,108	0,114	0,103	0,111	0,116	4,7%
prépayé	0,149	0,172	0,189	0,207	0,207	-0,1%
Réunion	0,911	0,922	0,906	0,897	0,882	-1,6%
post-payé	0,523	0,555	0,552	0,573	0,598	4,3%
prépayé	0,388	0,367	0,355	0,324	0,285	-12,0%
Mayotte	0,180	0,191	0,196	0,203	0,218	7,2%
post-payé	0,042	0,045	0,044	0,043	0,051	18,1%
prépayé	0,138	0,146	0,153	0,160	0,167	4,3%
Saint Pierre et Miquelon	0,004	0,004	0,004	0,004	0,004	0,0%
post-payé	0,002	0,002	0,002	0,002	0,002	0,0%
prépayé	0,002	0,001	0,001	0,001	0,001	0,0%
Nombre de clients aux services mobiles	2,498	2,654	2,648	2,747	2,705	-1,5%



2.2 Le taux de pénétration et le parc actif

Taux de pénétration des services mobiles par département						
Unités	2010	2011	2012	2013	2014	Evol.
Martinique	135%	146%	146%	156%	155%	+1 point
<i>Population INSEE au 1^{er} janvier N-1</i>	394 173	392 291	388 364	385 034	381 326	
Guadeloupe-Saint Martin-Saint Barthélémy	136%	150%	152%	161%	153%	-8 points
<i>Population INSEE au 1^{er} janvier N-1</i>	450 057	451 587	449 477	450 058	449 541	
Guyane	112%	121%	122%	130%	129%	-1 point
<i>Population INSEE au 1^{er} janvier N-1</i>	229 040	237 549	239 648	245 067	250 377	
Réunion	111%	111%	109%	107%	104%	-3 points
<i>Population INSEE au 1^{er} janvier N-1</i>	821 136	828 581	833 944	839 640	844 994	
Mayotte	90%	93%	90%	94%	100%	+6 points
<i>Population INSEE au 1^{er} janvier N-1</i>	201 000	204 114	217 091	217 091	217 091	

Parc actif prépayé - DCOM						
Millions	2010	2011	2012	2013	2014	Evol.
Martinique		0,180	0,187	0,185	0,177	-4,3%
en % du parc prépayé		68%	68%	62%	63%	
Guadeloupe-Saint Martin-Saint Barthélémy		0,278	0,264	0,261	0,252	-3,2%
en % du parc prépayé		76%	70%	65%	71%	
Guyane		0,132	0,140	0,143	0,142	-0,7%
en % du parc prépayé		76%	74%	69%	69%	
Réunion		0,302	0,286	0,276	0,229	-17,0%
en % du parc prépayé		82%	81%	85%	80%	
Mayotte		0,119	0,124	0,127	0,143	12,9%
en % du parc prépayé		82%	81%	79%	86%	
Saint Pierre et Miquelon		0,001	0,001	0,001	0,001	0,0%
en % du parc prépayé		100%	100%	100%	100%	
Total		1,013	1,001	0,993	0,945	-4,8%

Le parc actif multimédia est d'environ 680 000 à fin décembre 2014, soit 25,0% des cartes en service dans les DOM. Cette proportion est relativement homogène entre les départements.

Parc actif multimédias - DCOM						
Millions	2010	2011	2012	2013	2014	Evol.
Martinique			0,093	0,134	0,160	19,6%
Guadeloupe-Saint Martin-Saint Barthélemy			0,122	0,161	0,164	1,8%
Guyane			0,046	0,070	0,075	7,0%
Réunion			0,235	0,231	0,229	-1,0%
Mayotte			0,033	0,036	0,050	41,5%
TOTAL			0,529	0,631	0,678	7,4%

2.3 La portabilité

Conservation des numéros mobiles - DCOM						
Unités	2010	2011	2012	2013	2014	Evol.
Martinique	10 400	12 400	13 300	11 500	16 700	45,2%
Guadeloupe-Saint Martin-Saint Barthélemy	8 000	9 400	11 100	11 600	15 600	34,5%
Guyane	2 900	3 200	3 300	3 500	5 900	68,6%
Réunion	14 600	16 100	19 800	26 300	31 200	18,6%
Mayotte	400	400	600	1 600	2 500	56,3%
Nombre de numéros portés au cours de l'année	36 300	41 500	48 100	54 500	71 900	31,9%

2.4 Les revenus et trafics

Le marché mobile dans les DOM représente un revenu de 744 millions d'euros en 2014 (5,3% du marché total), en retrait de 2,1% en un an.

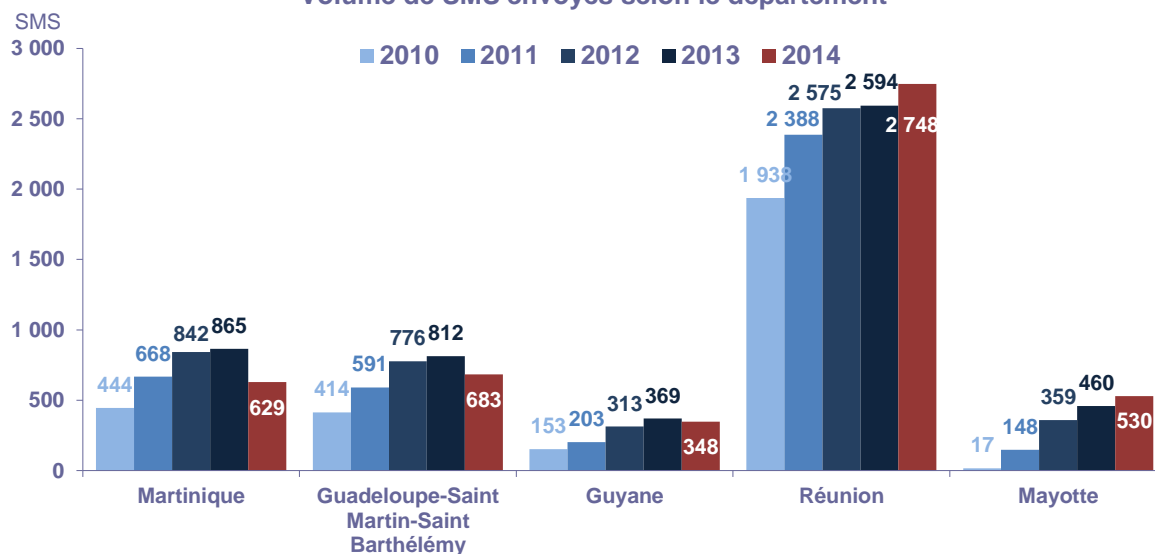
Le volume de communications progresse de 6,5% après une forte croissance en 2013 (+17,8%) et s'élève pour l'ensemble de l'année 2014 à 4,7 milliards de minutes (soit 3,2% de l'ensemble du marché mobile). Le trafic de données augmente au même rythme qu'en 2013 soit +50% en un an.

Le nombre de SMS recule pour la première fois après plusieurs années de forte croissance (4,9 milliards de SMS soit -3,2% en un an). L'évolution est très différente selon les départements : à Mayotte et à La Réunion, le nombre de SMS continue d'augmenter. La Réunion représente d'ailleurs plus de la moitié des SMS envoyés (56%) et la consommation y est particulièrement élevée avec 257 messages envoyés par carte et par mois, soit un niveau quasi identique à la moyenne nationale (245 SMS/cartes/mois). Pour les départements des Antilles et de la Guyane, la tendance est inverse : -5,6% pour la Guyane, -15,8% en Guadeloupe et -27,3% en Martinique. Le nombre de SMS envoyés par carte est en outre nettement plus faible avec moins de 100 SMS émis par mois et par carte.

Revenus des services mobiles - DCOM						
Millions d'euros HT	2010	2011	2012	2013	2014	Evol.
Revenus des services mobiles	749	767	779	760	744	-2,1%

Nombre de SMS émis - DCOM						
Millions	2010	2011	2012	2013	2014	Evol.
Martinique	444	668	842	865	629	-27,3%
Guadeloupe-Saint Martin-Saint Barthélemy	414	591	776	812	683	-15,8%
Guyane	153	203	313	369	348	-5,6%
Réunion	1 938	2 388	2 575	2 594	2 748	5,9%
Mayotte	17	148	359	460	530	15,3%
Saint Pierre et Miquelon	<1	<1	<1	<0	<1	-
Nombre de SMS émis au cours de l'année	2 966	3 997	4 865	5 100	4 939	-3,2%

Volume de SMS envoyés selon le département



Volume de minutes sortantes - DCOM

Millions de minutes	2010	2011	2012	2013	2014	Evol.
Martinique		920	989	1 189	1 257	5,7%
Guadeloupe-Saint Martin-Saint Barthélémy		930	1 000	1 170	1 212	3,6%
Guyane		360	396	492	528	7,4%
Réunion		1 100	1 099	1 196	1 242	3,9%
Mayotte		270	270	374	472	26,2%
Saint Pierre et Miquelon		2	2	1	Nd	Na
Volume de minutes sortantes au cours de l'année		3 582	3 756	4 422	4 712	6,5%

Trafic de données mobiles - DCOM

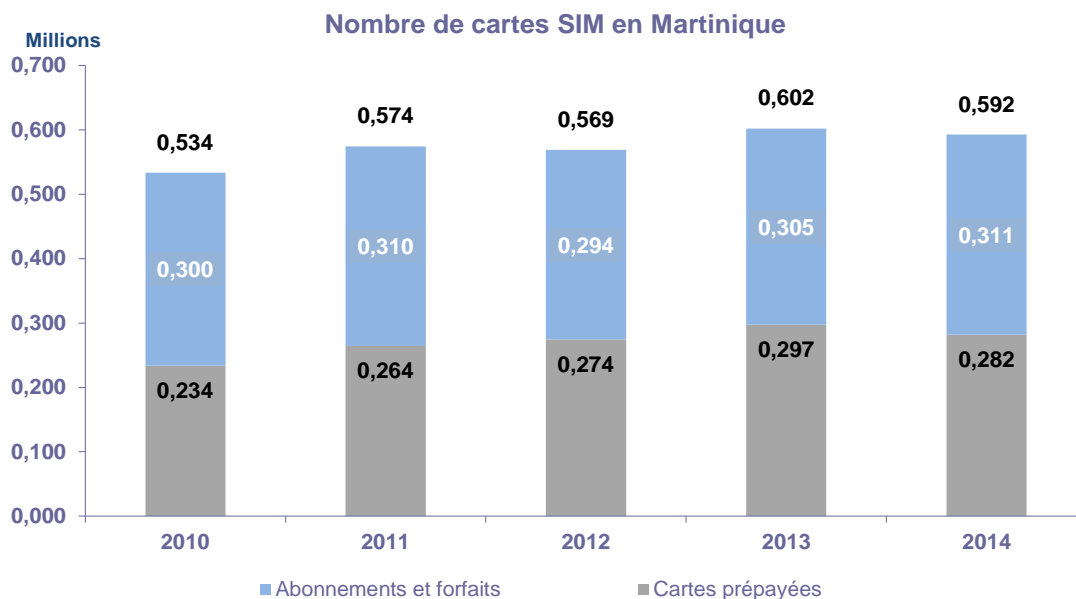
Téra octets	2010	2011	2012	2013	2014	Evol.
Trafic de données sur réseaux mobiles		1 115	2 172	3 240	4 934	52,3%

2.5 Les données des services mobiles par départements

2.5.1 Segmentation par département : La Martinique

Abonnements aux services mobiles - Martinique

Millions d'unités	2010	2011	2012	2013	2014	Evol.
post-payé	0,300	0,310	0,294	0,305	0,311	1,9%
prépayé	0,234	0,264	0,274	0,297	0,282	-5,2%
dont parc actif prépayé		0,180	0,187	0,185	0,177	-4,3%
en % du parc prépayé		68%	68%	62%	63%	
TOTAL Martinique	0,534	0,574	0,569	0,602	0,592	-1,6%

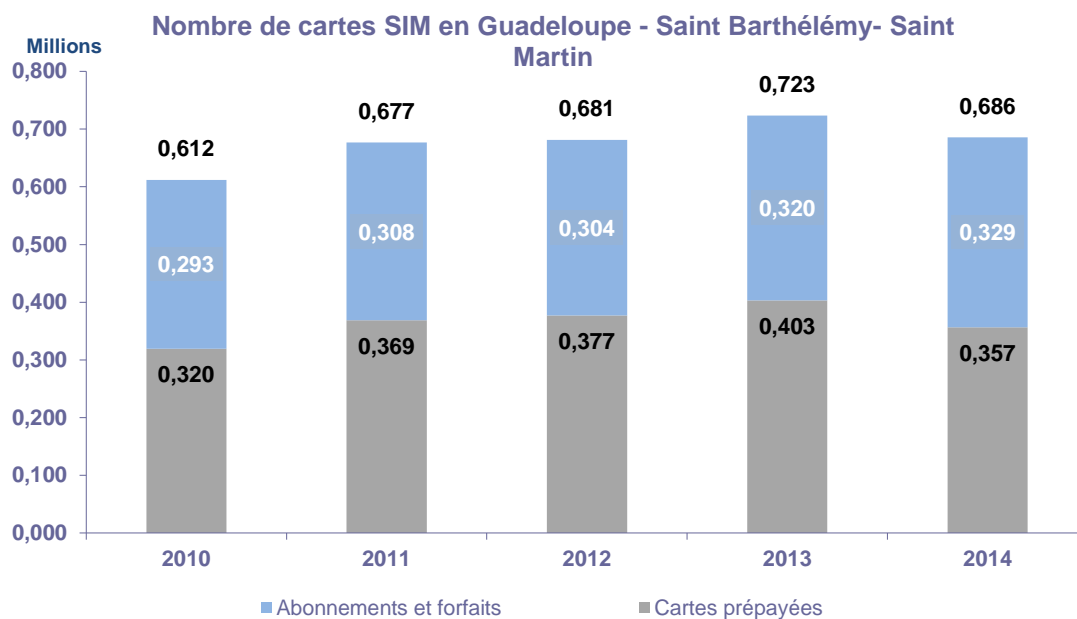


Trafic au départ des réseaux mobiles - Martinique						
Millions	2010	2011	2012	2013	2014	Evol.
Millions de minutes sortantes		920	989	1 189	1 257	5,7%
Nombre de SMS émis en millions	444	668	842	865	629	-27,3%

Consommation moyenne par cartes au départ des réseaux mobiles - Martinique						
Trafic moyen sortant en minutes / carte/mois		138	144	169	175	3,6%
Nombre moyen de SMS émis / carte/ mois	72	100	123	123	88	-28,7%

2.5.2 Segmentation par département : La Guadeloupe- Saint Barthélemy- Saint Martin

Abonnements aux services mobiles - Guadeloupe Saint Martin-Saint Barthélemy						
Millions d'unités	2010	2011	2012	2013	2014	Evol.
post-payé	0,293	0,308	0,304	0,320	0,329	2,7%
prépayé	0,320	0,369	0,377	0,403	0,357	-11,5%
dont parc actif prépayé		0,278	0,264	0,261	0,252	-3,2%
en % du parc prépayé		76%	70%	65%	71%	
TOTAL Guadeloupe-Saint Martin-Saint Barthélemy	0,612	0,677	0,681	0,723	0,686	-5,2%

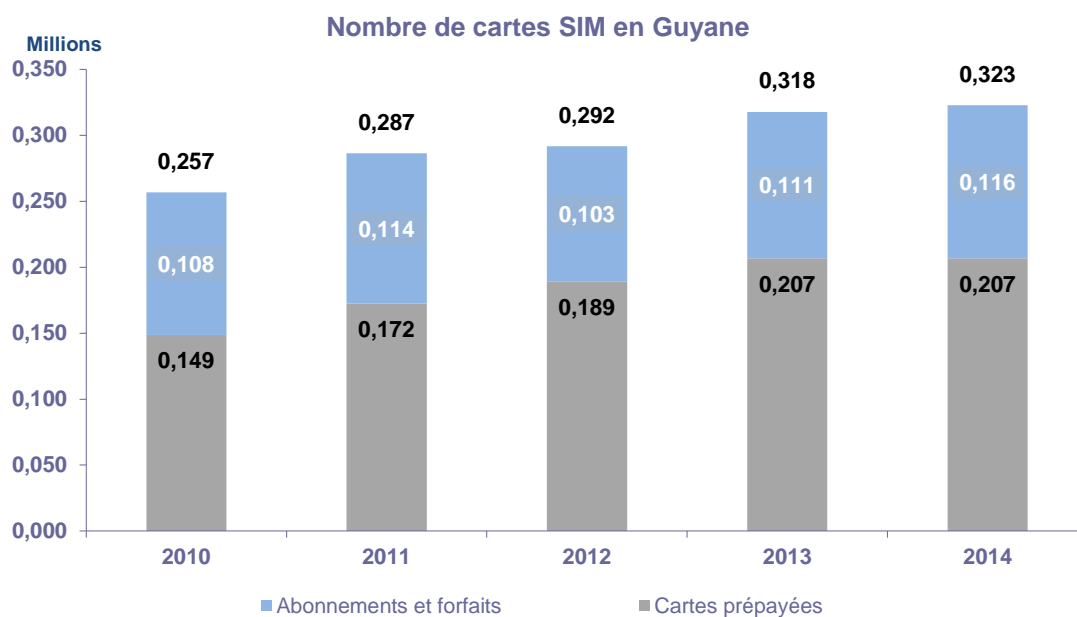


Trafic au départ des réseaux mobiles - Guadeloupe-Saint Martin-Saint Barthélemy						
Millions	2010	2011	2012	2013	2014	Evol.
Millions de minutes sortantes		930	1 000	1 170	1 212	3,6%
Nombre de SMS émis en millions	414	591	776	812	683	-15,8%

Consommation moyenne par cartes au départ des réseaux mobiles - Guadeloupe-Saint Martin-Saint Barthélemy						
	2010	2011	2012	2013	2014	Evol.
Trafic moyen sortant en minutes / carte/mois		120	123	139	143	3,3%
Nombre moyen de SMS émis / carte/ mois	59	76	95	96	81	-16,1%

2.5.3 Segmentation par département : La Guyane

Abonnements aux services mobiles - Guyane						
Millions d'unités	2010	2011	2012	2013	2014	Evol.
post-payé	0,108	0,114	0,103	0,111	0,116	4,7%
prépayé	0,149	0,172	0,189	0,207	0,207	-0,1%
dont parc actif prépayé		0,132	0,140	0,143	0,142	-0,7%
en % du parc prépayé		76%	74%	69%	69%	
TOTAL Guyane	0,257	0,287	0,292	0,318	0,323	1,6%

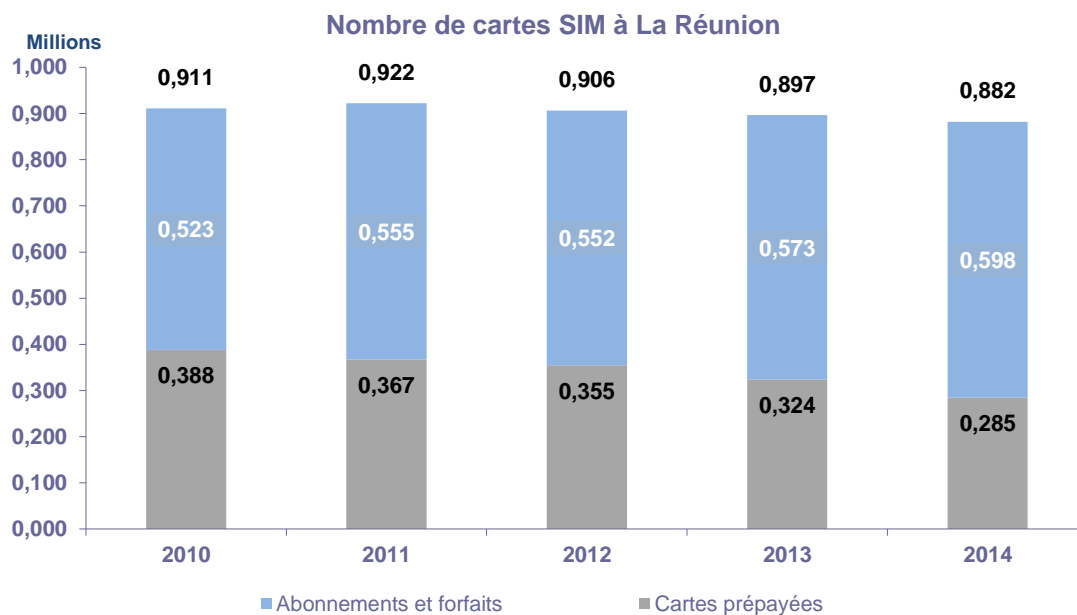


Trafic au départ des réseaux mobiles - Guyane						
Millions	2010	2011	2012	2013	2014	Evol.
Millions de minutes sortantes		360	396	492	528	7,4%
Nombre de SMS émis en millions	153	203	313	369	348	-5,6%

Consommation moyenne par cartes au départ des réseaux mobiles - Guyane						
Millions	2010	2011	2012	2013	2014	Evol.
Trafic moyen sortant en minutes / carte/mois		110	114	135	137	2,2%
Nombre moyen de SMS émis / carte/ mois	52	62	90	101	91	-10,2%

2.5.4 Segmentation par département : La Réunion

Abonnements aux services mobiles - Réunion						
Millions d'unités	2010	2011	2012	2013	2014	Evol.
post-payé	0,523	0,555	0,552	0,573	0,598	4,3%
prépayé	0,388	0,367	0,355	0,324	0,285	-12,0%
dont parc actif prépayé		0,302	0,286	0,276	0,229	-17,0%
en % du parc prépayé		82%	81%	85%	80%	
TOTAL Réunion	0,911	0,922	0,906	0,897	0,882	-1,6%

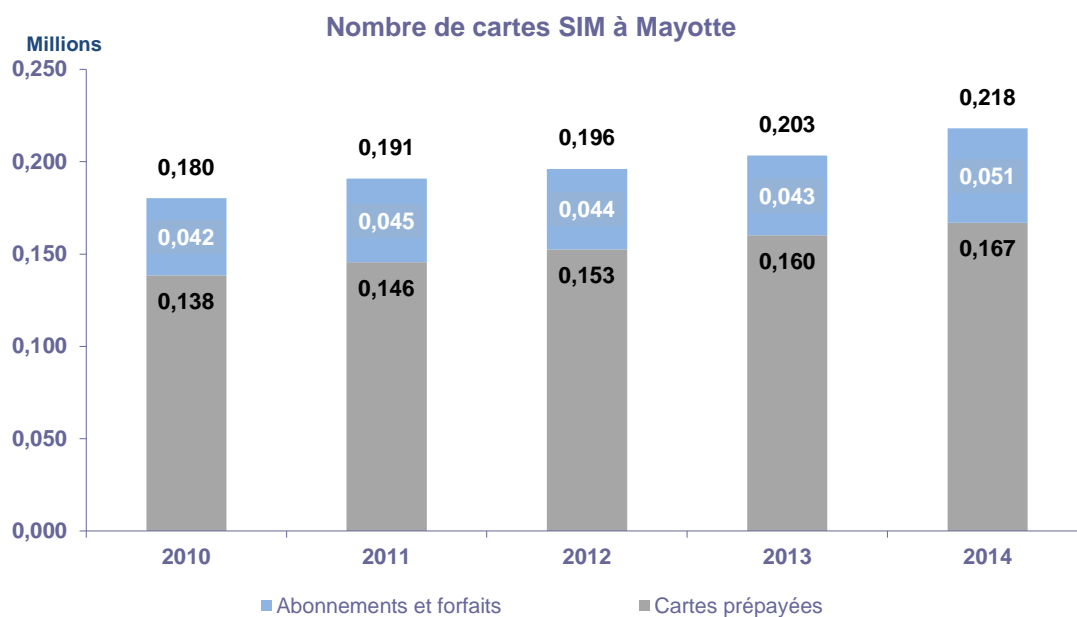


Trafic au départ des réseaux mobiles - Réunion						
Millions	2010	2011	2012	2013	2014	Evol.
Millions de minutes sortantes		1 100	1 099	1 196	1 242	3,9%
Nombre de SMS émis en millions	1 938	2 388	2 575	2 594	2 748	5,9%

Consommation moyenne par cartes au départ des réseaux mobiles - Réunion						
Millions	2010	2011	2012	2013	2014	Evol.
Trafic moyen sortant en minutes / carte/mois		100	100	111	116	5,3%
Nombre moyen de SMS émis / carte/ mois	177	217	235	240	257	7,4%

2.5.5 Segmentation par département : Mayotte

Abonnements aux services mobiles -Mayotte						
Millions d'unités	2010	2011	2012	2013	2014	Evol.
post-payé	0,042	0,045	0,044	0,043	0,051	18,1%
prépayé	0,138	0,146	0,153	0,160	0,167	4,3%
dont parc actif prépayé		0,119	0,124	0,127	0,143	12,9%
en % du parc prépayé		82%	81%	79%	86%	
TOTAL Mayotte	0,180	0,191	0,196	0,203	0,218	7,2%



Trafic au départ des réseaux mobiles - Mayotte						
Millions	2010	2011	2012	2013	2014	Evol.
Millions de minutes sortantes		270	270	374	472	26,2%
Nombre de SMS émis en millions	17	148	359	460	530	15,3%

Consommation moyenne par cartes au départ des réseaux mobiles -Mayotte						
Millions	2010	2011	2012	2013	2014	Evol.
Trafic moyen sortant en minutes / carte/mois		121	116	156	187	19,6%
Nombre moyen de SMS émis / carte/ mois	8	66	155	192	210	9,3%