

Le marché des communications électroniques dans les  
**DÉPARTEMENTS ET COLLECTIVITÉS D'OUTRE-MER**  
- Année 2012 -

*(extrait de l'Observatoire annuel des services de  
communications électroniques – Résultats définitifs 2012)*

**Le marché des communications électroniques  
dans les départements et collectivités d'outre-mer**

**- Année 2012 –**

***(extrait de l'Observatoire annuel 2012 (définitif) des services de  
communications électroniques)***

**Sommaire**

<b>I. Les services sur les réseaux fixes</b>	<b>2</b>
<b>1.1 Le marché de détail</b>	<b>2</b>
1.1.1 Les abonnements	2
1.1.2 Les revenus et volumes des abonnements et des communications	3
<b>1.2 Le marché de gros</b>	<b>5</b>
<b>II. Les services sur les réseaux mobiles</b>	<b>6</b>
<b>2.1 Les abonnements</b>	<b>6</b>
<b>2.2 Les taux de pénétration et le parc actif par département</b>	<b>7</b>
<b>2.3 La portabilité mobile par département</b>	<b>8</b>
<b>2.4 Les revenus et volumes des services</b>	<b>8</b>

## I. Les services sur les réseaux fixes

### 1.1 Sur le marché de détail

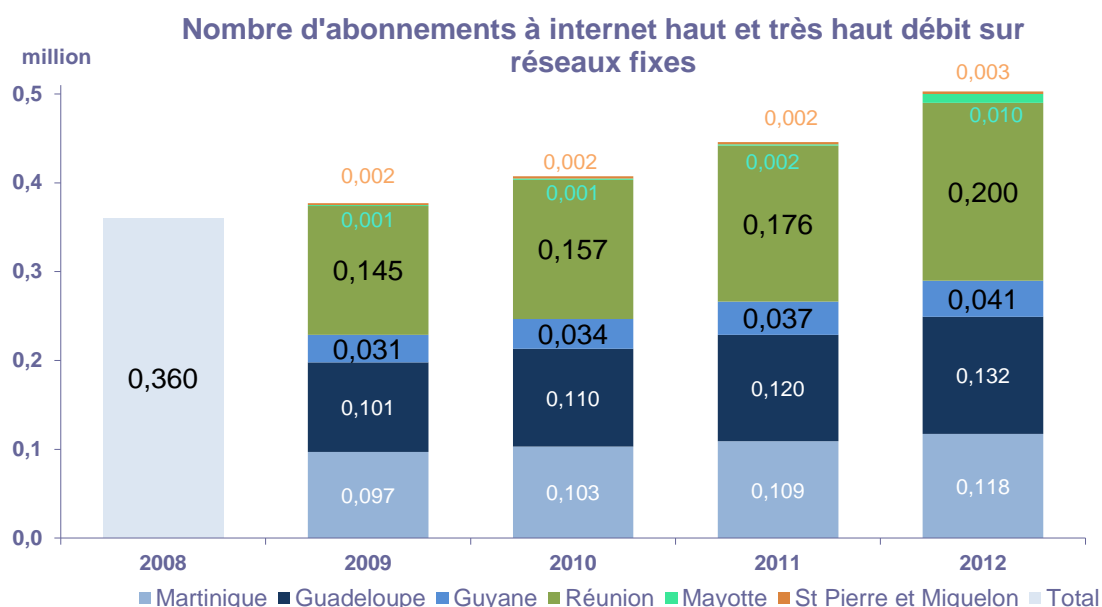
#### 1.1.1 Les abonnements

Le nombre d'abonnements à la téléphonie fixe s'élève à 724 000 en décembre 2012 pour l'ensemble des départements et collectivités ultra-marins.

La part des abonnements en voix sur large bande progresse, comme en 2011, de 5 points en un an et atteint 30%. Dans la zone Réunion – Mayotte, cette proportion est de 38%. Le nombre de numéros fixes conservés est stable en 2012, à un peu plus de 80 000 numéros portés. L'accès à internet ne se fait quasiment qu'en haut débit (96% des abonnements à internet) et se rapproche ainsi de la moyenne au niveau national (99%). Le nombre d'abonnements en haut débit dépasse 500 000, dont un tiers environ sont couplés à une offre de TV.

Parc total d'abonnés au service de téléphonie (sélection du transporteur et VGA incluse) - DCOM					
Millions d'unités	2009	2010	2011	2012	Evol.
Antilles-Guyane	0,437	0,427	0,434	0,445	2,6%
Réunion-Mayotte	0,252	0,249	0,263	0,276	5,0%
Saint Pierre et Miquelon	0,004	0,004	0,004	0,004	ns
Parc total d'abonnés au service de téléphonie	0,692	0,680	0,700	0,724	3,4%

Conservation des numéros fixes - DCOM				
Millions d'unités	2010	2011	2012	Evol.
Martinique	0,010	0,021	0,019	-8,6%
Guadeloupe-Saint Martin-Saint Barthélemy	0,011	0,016	0,023	42,2%
Guyane	0,003	0,005	0,006	35,0%
Réunion-Mayotte	0,030	0,039	0,034	-13,1%
Nombre de numéros conservés	0,054	0,080	0,082	2,0%



Abonnements à l'internet haut et très haut débit - DCOM						
Millions d'unités	2008	2009	2010	2011	2012	Evol.
Martinique		0,097	0,103	0,109	0,118	7,7%
Guadeloupe-Saint Martin-Saint Barthélemy		0,101	0,110	0,120	0,132	9,8%
Guyane		0,031	0,034	0,037	0,041	9,2%
Réunion		0,145	0,157	0,176	0,200	14,0%
Mayotte		0,001	0,001	0,002	0,010	575,8%
Saint Pierre et Miquelon		0,002	0,002	0,002	0,003	4,8%
Abonnements à l'internet haut et très haut débit	0,360	0,377	0,407	0,446	0,503	12,8%

Nombre d'abonnements à la TV couplés avec l'accès internet - DCOM					
Millions d'unités	2010	2011	2012	Evol.	
Martinique	0,028	0,028	0,038	35,5%	
Guadeloupe-Saint Martin-Saint Barthélemy	0,030	0,034	0,041	19,4%	
Guyane	0,003	0,005	0,008	48,5%	
Réunion-Mayotte	0,023	0,039	0,077	97,8%	
Saint Pierre et Miquelon	0,003	Nd	Nd	na	
Parc total d'abonnés TV	0,086	0,106	0,166	56,1%	

Abonnements à l'internet bas débit - DCOM						
Millions d'unités	2008	2009	2010	2011	2012	Evol.
Martinique		0,022	0,015	0,005	0,004	-17,6%
Guadeloupe-Saint Martin-Saint Barthélemy		0,026	0,018	0,007	0,005	-19,0%
Guyane		0,010	0,007	0,002	0,002	-11,4%
Réunion-Mayotte		0,032	0,035	0,016	0,009	-45,0%
Saint Pierre et Miquelon		<0,001	<0,001	<0,001	<0,001	na
Abonnements à l'internet bas débit	0,024	0,090	0,075	0,030	0,020	-32,3%

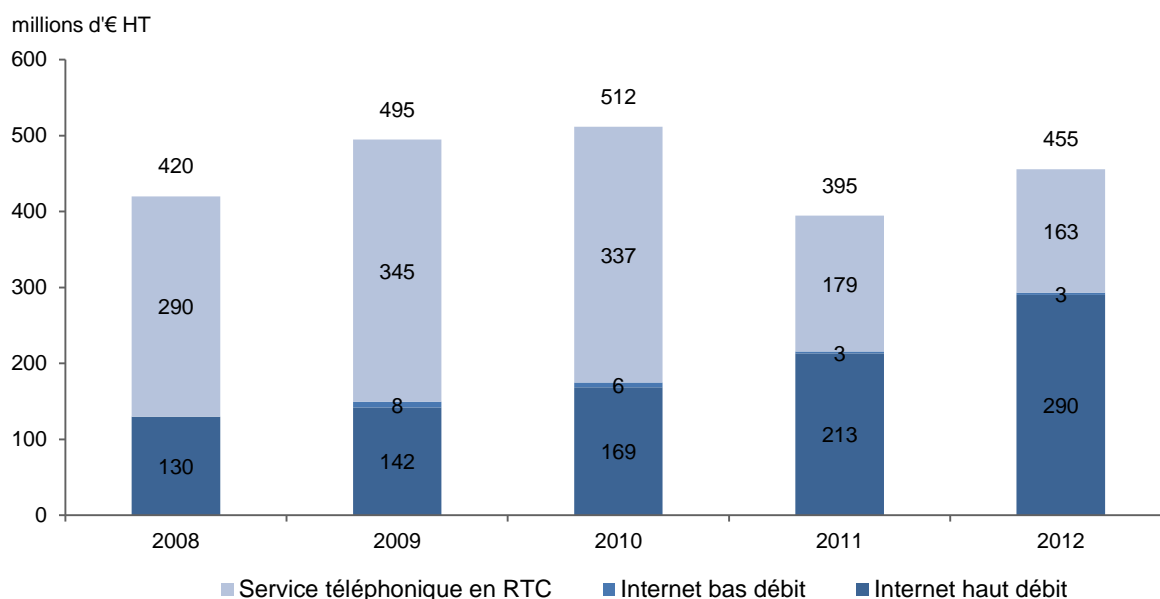
### 1.1.2 Les revenus et volumes des abonnements et des communications

La croissance du revenu du haut débit (290 millions d'euros) gagne 8 points en un an (+36% contre +28% en 2011). A l'inverse, le reflux du revenu des services de téléphonie fixe bas débit se poursuit (-9,2% sur un an). Le haut débit représente près des deux tiers (contre 53% en 2011) du revenu des services fixes des départements ultra-marins en 2012, soit un niveau équivalent au niveau national. Au total, le marché ultra-marin des services fixes représente 3,0% du revenu des services fixes de la France entière.

L'ensemble des communications au départ des postes fixes s'élève à 2,2 milliards de minutes, en croissance de 8,6% sur un an. Le volume de communications en voix sur large bande progresse fortement (+14,8% en un an). Un peu plus du tiers des communications sont en VLB (35%) alors que cette proportion est de 70% pour l'ensemble du territoire. Cependant, l'analyse par départements montre que dans la zone Réunion-Mayotte, la part de la VLB est plus élevée que dans les autres départements (elle atteint 44%).

Revenus des services fixes - DCOM						
Millions d'euros	2008	2009	2010	2011	2012	Evol.
Revenus liés au service téléphonique en RTC (abonnement et c	290	345	337	179	163	-9,2%
dont Antilles-Guyane		225	219	127	113	-11,0%
dont Réunion-Mayotte		119	116	50	48	-4,5%
dont Saint Pierre et Miquelon		2	2	2	2	-5,4%
Revenus de l'internet bas débit		8	6	3	3	-0,6%
dont Antilles-Guyane		4	3	1	1	16,4%
dont Réunion-Mayotte		4	3	1	1	-14,9%
dont Saint Pierre et Miquelon		ns	ns	ns	0	
Revenus du haut et du très haut débit	130	142	169	213	290	36,2%
dont Antilles		90	88	105	142	35,1%
dont Guyane			11	18	27	50,6%
dont Réunion		51	68	89	115	ns
dont Mayotte					5	ns
dont Saint Pierre et Miquelon		2	2	2	2	3,8%

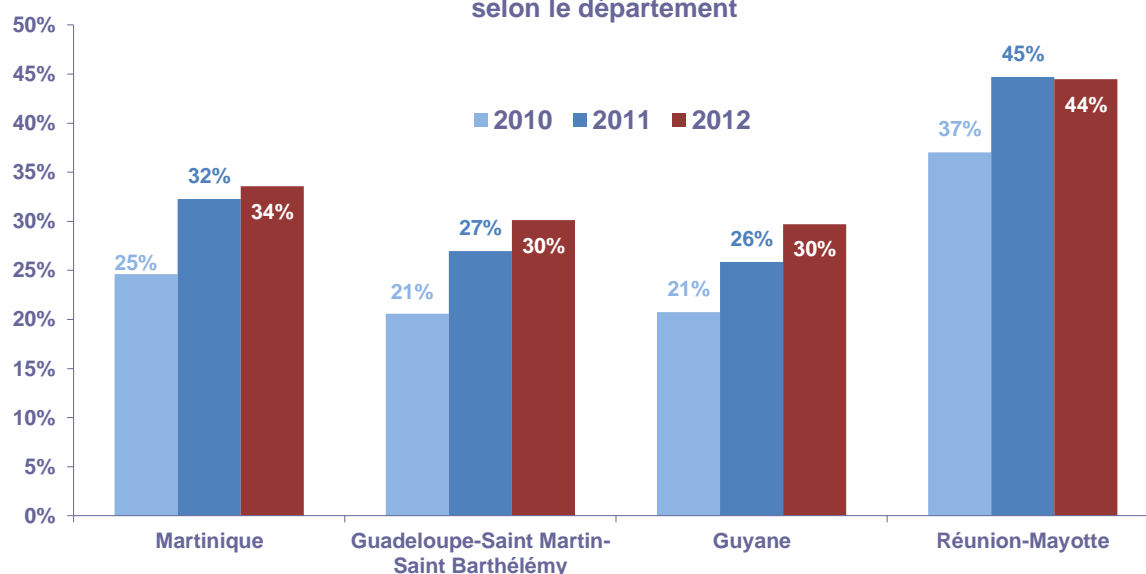
### Revenu des accès fixes



Volume de communications des services fixes bas débit (RTC) - DCOM				
Millions de minutes	2010	2011	2012	Evol.
Volume de communications bas débit (RTC)	1 420	1 352	1 427	5,5%
dont Martinique	482	463	472	2,1%
dont Guadeloupe-Saint Martin-Saint Barthélémy	478	460	467	1,5%
dont Guyane	109	104	107	3,0%
dont Réunion-Mayotte	340	315	372	17,9%
dont Saint Pierre et Miquelon	11	10	9	-17,8%
dont volume de communications en RTC vers les mobiles	233	197	211	7,1%
dont Martinique	60	51	50	-1,8%
dont Guadeloupe-Saint Martin-Saint Barthélémy	72	62	61	-1,7%
dont Guyane	24	21	26	28,0%
dont Réunion-Mayotte	76	62	72	17,2%
dont Saint Pierre et Miquelon	1	2	1	-25,6%

Volume de communications des services fixes en voix sur large bande - DCOM				
Millions de minutes	2010	2011	2012	Evol.
Volume de communications en voix sur large bande	510	682	783	14,8%
dont Martinique	157	220	239	8,3%
dont Guadeloupe-Saint Martin-Saint Barthélémy	124	170	201	18,4%
dont Guyane	29	36	45	24,7%
dont Réunion-Mayotte	200	255	298	16,7%
dont volume de communications en VLB vers les mobiles	53	93	104	11,4%
dont Martinique	19	32	30	-8,3%
dont Guadeloupe-Saint Martin-Saint Barthélémy	11	19	22	19,5%
dont Guyane	4	6	9	43,8%
dont Réunion-Mayotte	19	36	43	19,4%

Part du trafic VLB au départ des postes fixes selon le département



## 1.2 Le marché de gros

Accès ADSL achetés - DCOM					
Millions d'unités	2009	2010	2011	2012	Evol.
Nombre d'accès en dégroupage	0,076	0,101	0,151	0,166	9,7%
dont Martinique	0,022	0,022	0,036	0,038	4,8%
dont Guadeloupe-Saint Martin-Saint Barthélémy	0,019	0,023	0,034	0,035	4,1%
dont Guyane	0,005	0,005	0,009	0,010	15,1%
dont Réunion	0,031	0,051	0,073	0,083	13,7%
dont Mayotte				0,000	
Nombre d'accès en bitstream	0,040	0,036	0,027	0,035	27,2%
dont Martinique	0,011	0,014	0,005	0,005	-3,2%
dont Guadeloupe-Saint Martin-Saint Barthélémy	0,008	0,008	0,004	0,008	113,7%
dont Guyane	0,002	0,002	0,001	0,001	9,3%
dont Réunion	0,018	0,012	0,017	0,018	9,8%
dont Mayotte				0,001	

## II. Les services sur les réseaux mobiles

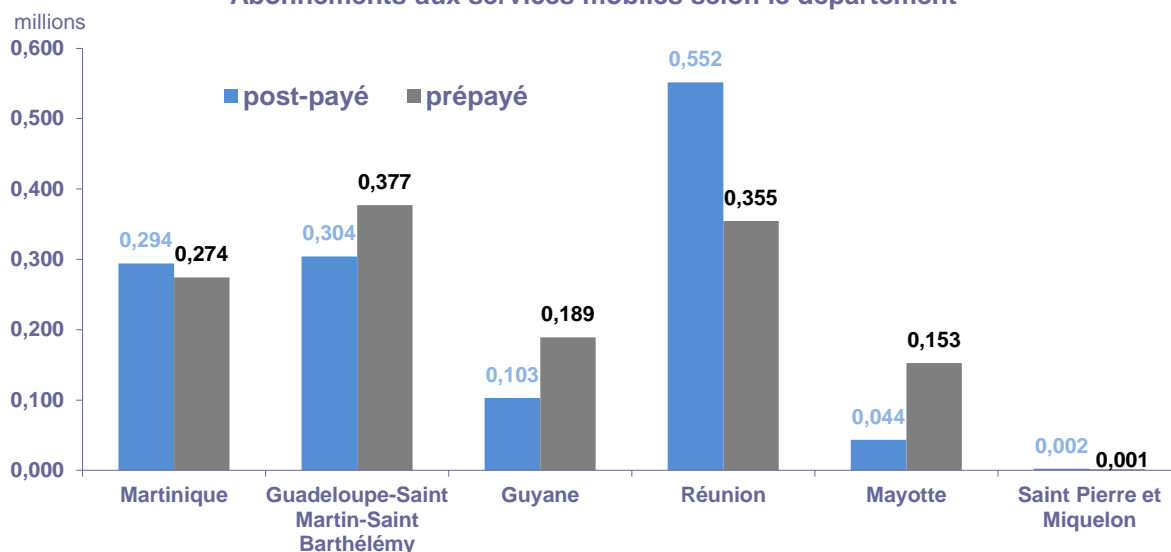
### 2.1 Les abonnements

Avec 2,6 millions de cartes SIM, les départements ultra-marins représentent 3,6% du parc total de clients en France.

Le nombre de clients des services mobiles dans les départements d'outre-mer a légèrement reculé en un an (-6 000), en raison d'un nettoyage des bases clients réalisé en fin d'année 2012 par l'un des opérateurs présents outre-mer. De fait, le taux de pénétration, calculé en divisant le nombre de cartes en service par la population de chaque département, évolue peu par rapport à 2011 quel que soit le département observé. Il reste néanmoins, pour la plupart des départements, supérieur au taux de pénétration en métropole : 124% en moyenne pour les DOM contre 112% pour la métropole. Ceci s'explique en partie par une plus forte détention de cartes prépayées : elles représentent 51% des cartes SIM contre 25% au niveau national. La part des cartes prépayées est d'ailleurs majoritaire dans trois départements (Guadeloupe, Guyane et Mayotte). Le taux d'activité des cartes est plus faible dans les Antilles (68% en Martinique) qu'à La Réunion ou Mayotte (81%), le taux d'activité au niveau national étant par ailleurs de 85%.

Abonnements aux services mobiles - DCOM						
Millions d'unités	2008	2009	2010	2011	2012	Evol.
Martinique	0,470	0,498	0,534	0,574	0,569	-1,0%
post-payé	0,279	0,289	0,300	0,310	0,294	-5,0%
prépayé	0,191	0,209	0,234	0,264	0,274	3,8%
Guadeloupe-Saint Martin-Saint Barthélémy	0,526	0,553	0,612	0,677	0,681	0,7%
post-payé	0,264	0,277	0,293	0,308	0,304	-1,3%
prépayé	0,262	0,276	0,320	0,369	0,377	2,3%
Guyane	0,219	0,235	0,257	0,287	0,292	1,8%
post-payé	0,095	0,102	0,108	0,114	0,103	-9,9%
prépayé	0,124	0,132	0,149	0,172	0,189	9,6%
Réunion	0,902	0,917	0,911	0,922	0,906	-1,7%
post-payé	0,453	0,491	0,523	0,555	0,552	-0,6%
prépayé	0,449	0,427	0,388	0,367	0,355	-3,5%
Mayotte	0,161	0,176	0,180	0,191	0,196	2,8%
post-payé	0,036	0,043	0,042	0,045	0,044	-4,0%
prépayé	0,125	0,133	0,138	0,146	0,153	4,9%
Saint Pierre et Miquelon	0,003	0,003	0,004	0,004	0,004	4,2%
post-payé	0,002	0,002	0,002	0,002	0,002	4,3%
prépayé	0,001	0,001	0,002	0,001	0,001	4,1%
Nombre de clients aux services mobiles	2,282	2,382	2,498	2,654	2,648	-0,2%

### Abonnements aux services mobiles selon le département



## 2.2 Les taux de pénétration et le parc actif par département

### Taux de pénétration des services mobiles dans les DCOM

en %	population au 1 <sup>er</sup> janv. 2010	2011	population au 1 <sup>er</sup> janv. 2011	2012	Evol.
Martinique	399 636	144%	395 952	144%	
Guadeloupe-Saint Martin-Saint Barthélémy	448 094	151%	449 248	152%	+1 point
Guyane	232 223	123%	236 250	123%	-
Réunion	833 451	111%	839 280	108%	-3 points
Mayotte	201 000	95%	204 114	96%	+1 point
Saint Pierre et Miquelon	6 345	59%	6 345	61%	+2 points
<b>Taux de pénétration des services mobiles</b>	<b>2 120 749</b>	<b>125%</b>	<b>2 131 189</b>	<b>124%</b>	<b>-1 point</b>

### Parc actif prépayé - DCOM

Millions	2010	2011	2012	Evol.
Martinique		0,180	0,187	4,0%
en % du parc prépayé		68%	68%	
Guadeloupe-Saint Martin-Saint Barthélémy		0,278	0,264	-5,4%
en % du parc prépayé		76%	70%	
Guyane		0,132	0,140	6,4%
en % du parc prépayé		76%	74%	
Réunion		0,302	0,286	-5,5%
en % du parc prépayé		82%	81%	
Mayotte		0,119	0,124	3,5%
en % du parc prépayé		82%	81%	
Saint Pierre et Miquelon		0,001	0,001	4,2%
en % du parc prépayé		100%	100%	
<b>Total</b>		<b>1,013</b>	<b>1,001</b>	<b>-1,2%</b>

Le parc actif multimédia est d'environ 630 000 à fin décembre 2012, soit 23,7% des cartes en services dans les DOM. Cette proportion est relativement homogène entre les départements, sauf à Mayotte où elle atteint 18%.

### Parc actif multimédia en 2012 - DCOM

en millions	Martinique	Guadeloupe St Martin-St Barthelemy	Guyane	Mayotte	Réunion	St Pierre et Miquelon	TOTAL
Parc actif multimédia	0,134	0,158	0,070	0,036	0,231	-	0,629



## 2.3 La portabilité mobile par département

Conservation des numéros mobiles - DCOM					
Unités	2009	2010	2011	2012	Evol.
Martinique	9 400	10 400	12 400	13 300	7,3%
Guadeloupe-Saint Martin-Saint Barthélémy	7 100	8 000	9 400	11 100	18,1%
Guyane	1 900	2 900	3 200	3 300	3,1%
Réunion	14 600	14 600	16 100	19 800	23,0%
Mayotte	200	400	400	600	50,0%
Nombre de numéros portés au cours de l'année	33 200	36 300	41 500	48 100	15,9%

## 2.4 : Les revenus et volumes des services

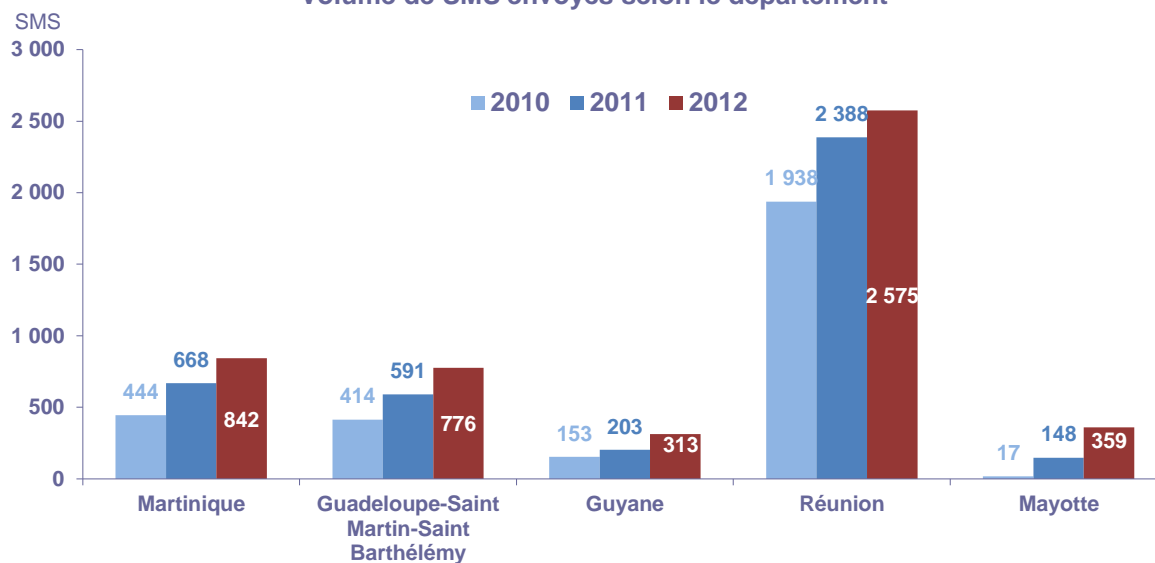
Le marché mobile dans les DOM représente un revenu de 779 millions d'euros en 2012 (4,4% du marché total) pour un volume de 3,8 milliards de minutes (soit 3,2% de l'ensemble du marché mobile) et de près de 5 milliards de SMS envoyés en 2012 (soit 2,7% du marché total). Le marché des SMS est toujours dynamique avec une progression de 22% sur un an. Un peu plus d'un SMS sur deux émis dans ces territoires l'est par des clients résidant à La Réunion.

La croissance du trafic de données se poursuit sur un rythme élevé. Le volume double en 2012 par rapport à 2011 (2 200 Téra octets, soit 2,3% du marché national) après une progression de 160% en 2011.

Revenus des services mobiles - DCOM						
Millions d'euros	2008	2009	2010	2011	2012	Evol.
Revenus des services mobiles	676	724	749	767	779	1,6%

Nombre de SMS émis - DCOM					
Millions	2010	2011	2012	Evol.	
Martinique	444	668	842	26,1%	
Guadeloupe-Saint Martin-Saint Barthélémy	414	591	776	31,3%	
Guyane	153	203	313	54,3%	
Réunion	1 938	2 388	2 575	7,8%	
Mayotte	17	148	359	143,0%	
Saint Pierre et Miquelon	<1	<1	<1	-	
Nombre de SMS émis au cours de l'année	2 966	3 997	4 865	21,7%	

### Volume de SMS envoyés selon le département



Volume de minutes sortantes - DCOM				
Millions de minutes	2010	2011	2012	Evol.
Martinique		920	989	7,5%
Guadeloupe-Saint Martin-Saint Barthélémy		930	1 000	7,5%
Guyane		360	396	9,9%
Réunion		1 100	1 099	-0,1%
Mayotte		270	270	0,0%
Saint Pierre et Miquelon		2	2	4,0%
Volume de minutes sortantes au cours de l'année		3 582	3 756	4,9%