

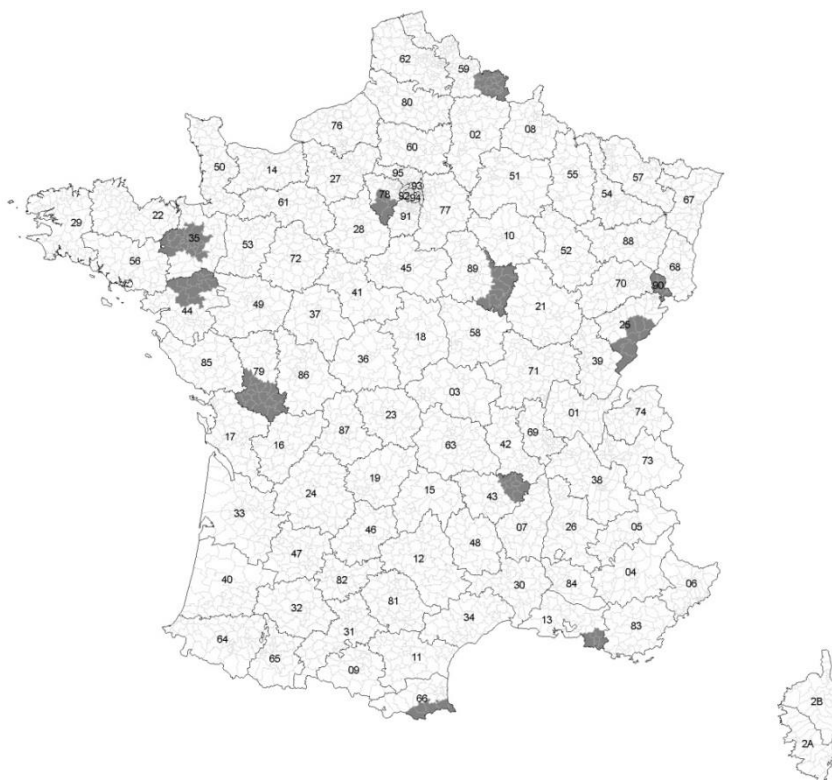
Rapport sur les enquêtes menées en 2013-2014 visant à vérifier la fiabilité des cartes de couverture 2G publiées par les opérateurs de réseau mobile

Conformément à l'article D.98-6-2 du code des postes et des communications électroniques, les opérateurs mobiles publient chacun sur leur site internet des cartes de couverture de leurs services mobiles.

Pour les opérateurs de réseau mobile, la fiabilité de ces cartes est vérifiée chaque année par des enquêtes de l'ARCEP, menées sur le terrain sur une sélection de cantons métropolitains, et financées par ces opérateurs, conformément à leurs autorisations d'utilisation de fréquences. Cette enquête est réalisée par un prestataire indépendant de ces opérateurs.

C'est ainsi que, depuis 2007, la cohérence entre les cartes de couverture publiées par les opérateurs et la réalité sur le terrain est vérifiée par des campagnes de mesures, sur la base de la méthodologie décrite dans une décision de l'ARCEP précisant les modalités de publication des informations relatives à la couverture et fixant le protocole des enquêtes de couverture des réseaux mobiles. La décision actuellement en vigueur est la décision de l'ARCEP n° 2014-0389.

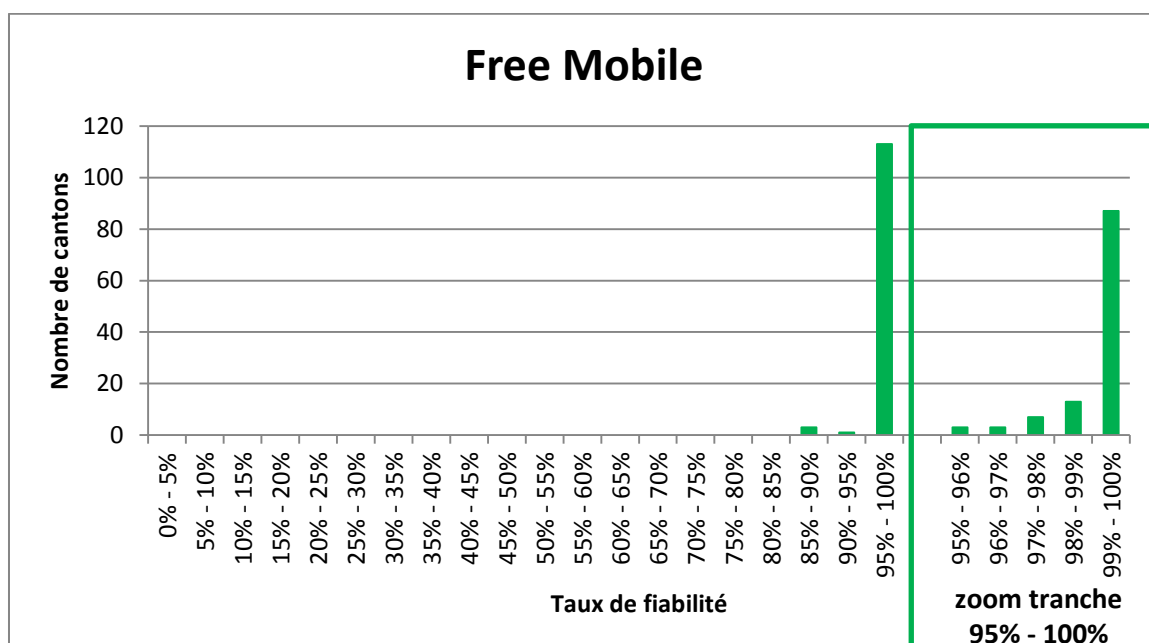
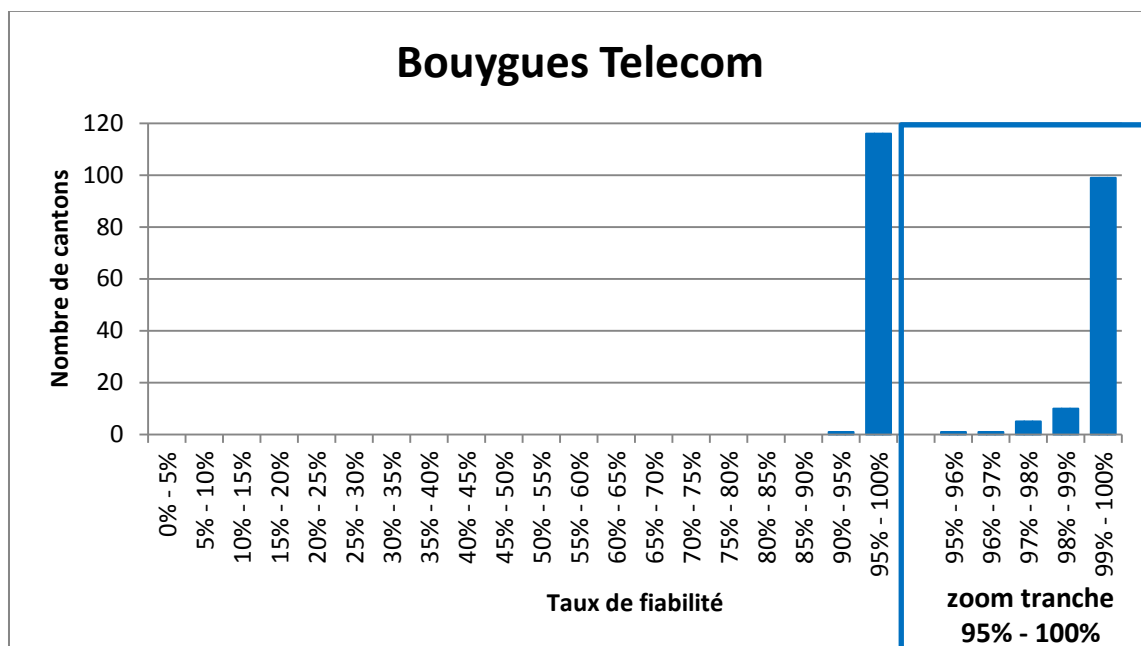
L'enquête 2G menée en 2013-2014 portait sur 117 cantons de France métropolitaine, dans 11 départements :

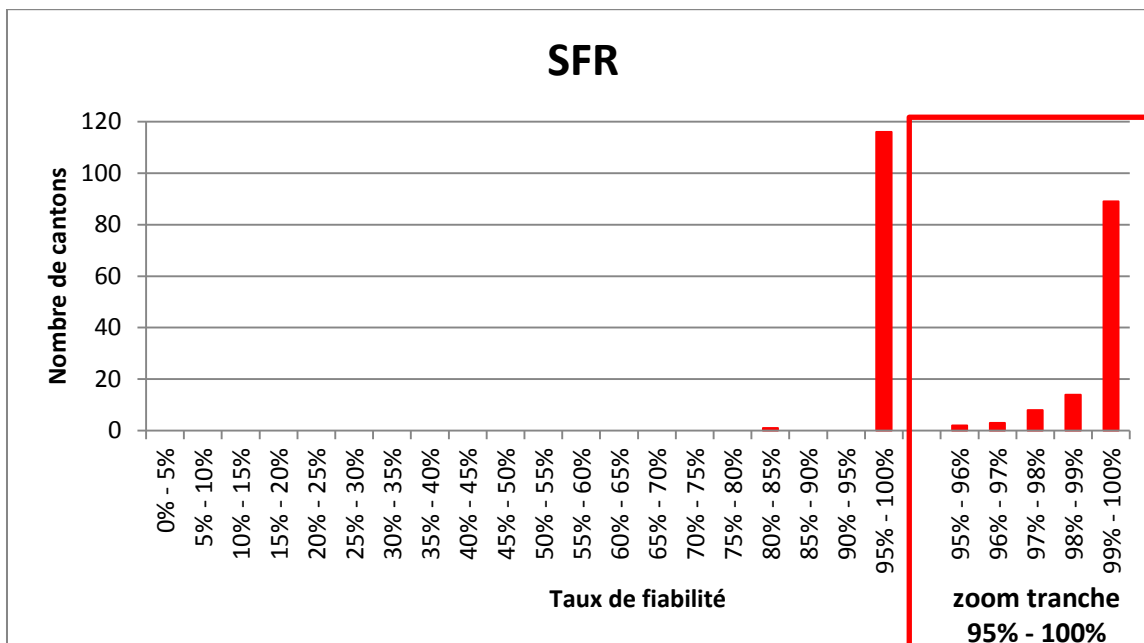
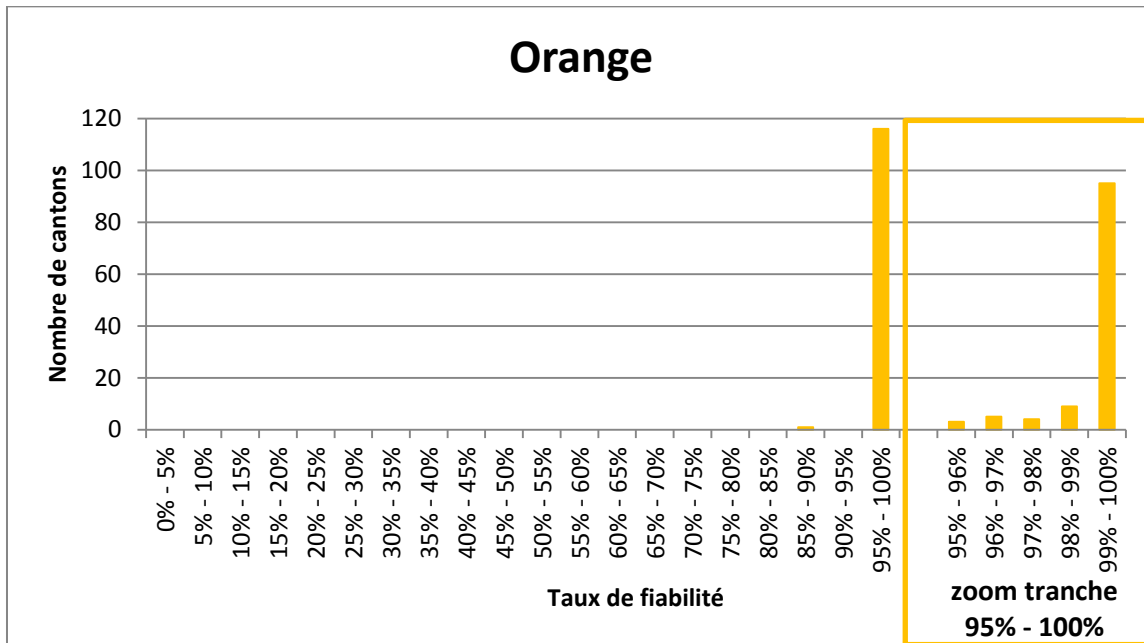


Répartition géographique des 117 cantons mesurés en 2013-2014

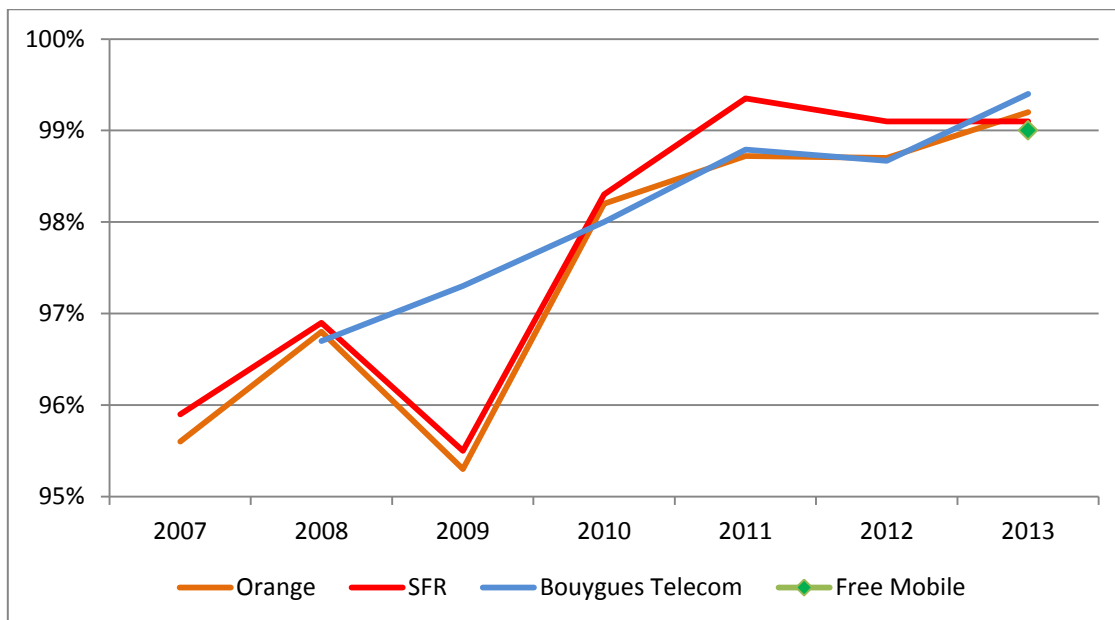
Au niveau national, il ressort de cette campagne de mesures un très bon niveau de fiabilité des cartes de couverture 2G, le taux de fiabilité des cartes de couverture de Bouygues Telecom, Free Mobile, Orange et SFR étant supérieur à 99%. Des incohérences locales entre les cartes et la réalité du terrain peuvent cependant exister, et les opérateurs peuvent être amenés, grâce à ces enquêtes, à corriger leurs cartes.

Les histogrammes ci-dessous détaillent, opérateur par opérateur, le nombre de cantons présentant un taux de fiabilité donné (les résultats canton par canton de chaque opérateur sont détaillés en annexe).





Comme le montre la courbe d'évolution ci-dessous, le taux de fiabilité a globalement progressé depuis 2007 et avoisine désormais 99%, ce qui constitue un taux élevé¹.



Evolution du taux de fiabilité de chaque opérateur depuis 2007

¹ Il est très difficile, en raison des aléas de la propagation des ondes radioélectriques, d'obtenir une fiabilité de 100%.

Annexe
**Résultats des enquêtes menées en 2013-14 pour vérifier la fiabilité des cartes de
couverture 2G publiées par les opérateurs mobiles.**

Les pourcentages expriment le taux de fiabilité, c'est à dire le taux d'appels réussis dans les zones réputées couvertes par les opérateurs. Ils n'expriment pas un taux de couverture de l'opérateur, mais l'exactitude de la carte de couverture publiée par celui-ci.

Taux de fiabilité des cartes de couverture 2G par opérateur et par canton

Code Canton	Nom Canton	Bouygues Telecom		Free Mobile		Orange		SFR	
		Taux de fiabilité 2G en zone réputée couverte	Précision (+/-)	Taux de fiabilité 2G en zone réputée couverte	Précision (+/-)	Taux de fiabilité 2G en zone réputée couverte	Précision (+/-)	Taux de fiabilité 2G en zone réputée couverte	Précision (+/-)
1305	Aubagne-Ouest	99,7%	0,7%	100,0%	0,0%	100,0%	0,0%	99,6%	0,7%
1308	La Ciotat	99,4%	0,5%	99,5%	0,5%	99,8%	0,3%	99,9%	0,2%
1329	Roquevaire	99,9%	0,3%	99,9%	0,3%	100,0%	0,0%	99,9%	0,3%
1335	Allauch	100,0%	0,0%	99,6%	0,4%	99,6%	0,4%	99,7%	0,4%
1354	Aubagne-Est	99,7%	0,4%	99,8%	0,4%	99,8%	0,4%	99,6%	0,5%
1394	Aubagne	99,7%	0,4%	99,8%	0,3%	99,9%	0,2%	99,7%	0,4%
1399	Marseille	99,7%	0,2%	99,7%	0,2%	99,8%	0,2%	99,5%	0,3%
2511	Levier	99,5%	0,5%	96,5%	1,2%	97,4%	1,1%	98,9%	0,7%
2515	Montbenoît	99,2%	0,6%	98,9%	0,6%	99,4%	0,5%	97,6%	0,9%
2516	Morteau	97,9%	1,2%	98,9%	0,7%	98,8%	0,7%	96,7%	1,3%
2517	Mouthe	98,0%	1,0%	99,0%	0,6%	97,0%	1,3%	99,9%	0,2%
2519	Pierrefontaine-les-Varans	99,7%	0,4%	98,5%	0,7%	98,4%	0,8%	99,3%	0,5%
2520	Pontarlier	98,7%	0,7%	99,6%	0,4%	99,6%	0,4%	99,1%	0,6%
2525	Le Russey	99,3%	0,6%	97,0%	1,1%	96,7%	1,2%	98,0%	1,0%
2527	Vercel-Villedieu-le-Camp	99,6%	0,4%	100,0%	0,0%	99,8%	0,3%	99,4%	0,5%
3504	Bécherel	100,0%	0,0%	100,0%	0,0%	99,9%	0,3%	99,9%	0,3%
3507	Châteaugiron	100,0%	0,0%	99,9%	0,2%	99,6%	0,4%	100,0%	0,0%
3517	Hédé	100,0%	0,0%	99,9%	0,3%	100,0%	0,0%	99,9%	0,3%
3518	Janzé	99,7%	0,4%	100,0%	0,0%	99,9%	0,3%	99,9%	0,3%
3519	Liffré	99,8%	0,3%	99,5%	0,5%	100,0%	0,0%	99,9%	0,2%
3522	Montauban-de-Bretagne	99,4%	0,6%	99,9%	0,3%	100,0%	0,0%	99,9%	0,3%
3523	Montfort-sur-Meu	99,6%	0,5%	100,0%	0,0%	100,0%	0,0%	99,7%	0,4%
3524	Mordelles	100,0%	0,0%	99,4%	0,6%	99,8%	0,3%	99,9%	0,3%
3527	Plélan-le-Grand	99,6%	0,5%	99,9%	0,3%	100,0%	0,0%	99,7%	0,4%

Code Canton	Nom Canton	Bouygues Telecom		Free Mobile		Orange		SFR	
		Taux de fiabilité 2G en zone réputée couverte	Précision (+/-)	Taux de fiabilité 2G en zone réputée couverte	Précision (+/-)	Taux de fiabilité 2G en zone réputée couverte	Précision (+/-)	Taux de fiabilité 2G en zone réputée couverte	Précision (+/-)
3531	Rennes-Nord-Ouest	100,0%	0,0%	99,7%	0,4%	99,9%	0,3%	99,9%	0,3%
3534	Saint-Aubin-d'Aubigné	100,0%	0,0%	99,9%	0,2%	99,8%	0,3%	99,0%	0,7%
3538	Saint-Méen-le-Grand	100,0%	0,0%	99,8%	0,3%	99,8%	0,3%	99,7%	0,5%
3546	Rennes-Sud-Est	100,0%	0,0%	99,9%	0,2%	100,0%	0,0%	99,8%	0,4%
3547	Bruz	99,8%	0,3%	99,8%	0,3%	99,8%	0,3%	99,2%	0,7%
3549	Rennes-Sud-Ouest	100,0%	0,0%	99,8%	0,3%	99,8%	0,3%	99,8%	0,3%
3552	Betton	99,9%	0,2%	99,7%	0,3%	99,9%	0,2%	99,8%	0,2%
3553	Cesson-Sévigné	100,0%	0,0%	99,9%	0,3%	100,0%	0,0%	100,0%	0,0%
3598	Rennes	99,9%	0,2%	100,0%	0,0%	99,9%	0,1%	100,0%	0,0%
4303	Bas-en-Basset	99,6%	0,6%	96,9%	1,4%	98,1%	1,1%	98,3%	1,1%
4314	Monistrol-sur-Loire	99,1%	0,8%	99,7%	0,5%	99,3%	0,7%	98,7%	0,9%
4315	Montfaucon-en-Velay	99,3%	0,6%	95,8%	1,4%	96,8%	1,2%	97,0%	1,2%
4321	Retournac	99,2%	0,8%	99,8%	0,3%	99,8%	0,3%	99,8%	0,3%
4322	Saint-Didier-en-Velay	99,7%	0,4%	91,3%	2,1%	95,4%	1,5%	96,4%	1,4%
4327	Tence	99,5%	0,6%	89,0%	2,5%	96,2%	1,5%	97,8%	1,1%
4329	Yssingeaux	98,9%	0,9%	98,2%	1,0%	99,3%	0,7%	98,4%	1,0%
4330	Aurec-sur-Loire	100,0%	0,0%	100,0%	0,0%	98,7%	1,5%	100,0%	0,0%
4335	Sainte-Sigolène	99,9%	0,3%	98,7%	0,8%	99,4%	0,5%	99,5%	0,5%
4403	Blain	99,6%	0,5%	99,6%	0,5%	99,7%	0,4%	99,4%	0,6%
4408	Châteaubriant	100,0%	0,0%	99,7%	0,4%	99,7%	0,4%	99,9%	0,3%
4411	Derval	100,0%	0,0%	99,9%	0,3%	100,0%	0,0%	100,0%	0,0%
4412	Guémené-Penfao	99,5%	0,5%	99,4%	0,6%	99,4%	0,6%	98,6%	0,9%
4419	Moisdon-la-Rivière	99,7%	0,5%	99,5%	0,6%	99,8%	0,3%	100,0%	0,0%
4427	Nort-sur-Erdre	99,4%	0,6%	99,9%	0,3%	100,0%	0,0%	100,0%	0,0%
4428	Nozay	99,7%	0,4%	99,7%	0,4%	99,9%	0,3%	99,9%	0,3%
4434	Rougé	99,5%	0,5%	99,7%	0,4%	100,0%	0,0%	100,0%	0,0%
4437	Saint-Julien-de-Vouvantes	99,4%	0,6%	99,0%	0,8%	99,5%	0,6%	98,4%	1,1%
4440	Saint-Nicolas-	99,9%	0,3%	99,3%	0,6%	99,9%	0,3%	99,9%	0,3%

Code Canton	Nom Canton	Bouygues Telecom		Free Mobile		Orange		SFR	
		Taux de fiabilité 2G en zone réputée couverte	Précision (+/-)	Taux de fiabilité 2G en zone réputée couverte	Précision (+/-)	Taux de fiabilité 2G en zone réputée couverte	Précision (+/-)	Taux de fiabilité 2G en zone réputée couverte	Précision (+/-)
	de-Redon								
5903	Avesnes-sur-Helpe-Nord	99,6%	0,4%	99,7%	0,3%	99,8%	0,3%	99,5%	0,4%
5904	Avesnes-sur-Helpe-Sud	99,3%	0,6%	99,8%	0,3%	99,8%	0,3%	99,7%	0,4%
5908	Bavay	98,9%	0,7%	99,8%	0,3%	99,4%	0,5%	99,7%	0,4%
5910	Berlaimont	99,8%	0,3%	99,8%	0,3%	99,8%	0,3%	99,7%	0,3%
5932	Landrecies	100,0%	0,0%	100,0%	0,0%	100,0%	0,0%	99,6%	0,4%
5944	Maubeuge-Nord	99,3%	0,6%	99,2%	0,6%	99,2%	0,6%	98,1%	0,9%
5945	Maubeuge-Sud	99,9%	0,3%	99,9%	0,2%	99,8%	0,3%	99,6%	0,4%
5949	Le Quesnoy-Est*	99,2%	0,6%	99,7%	0,4%	99,2%	0,6%	98,8%	0,7%
5950	Le Quesnoy-Ouest	99,9%	0,3%	100,0%	0,0%	99,7%	0,4%	99,7%	0,4%
5959	Solre-le-Château	97,6%	1,0%	98,4%	0,8%	98,6%	0,7%	82,6%	2,5%
5964	Trélon	100,0%	0,0%	99,9%	0,2%	99,8%	0,2%	95,4%	1,2%
5969	Hautmont	99,9%	0,2%	99,7%	0,4%	100,0%	0,0%	100,0%	0,0%
5986	Avesne-sur-Helpe	99,4%	0,6%	100,0%	0,0%	99,8%	0,4%	100,0%	0,0%
5993	Maubeuge	99,9%	0,1%	100,0%	0,0%	100,0%	0,1%	99,8%	0,2%
5994	Quesnoy	100,0%	0,0%	100,0%	0,0%	100,0%	0,0%	99,7%	0,4%
6601	Argelès-sur-Mer	99,5%	0,5%	99,9%	0,3%	99,9%	0,3%	99,7%	0,4%
6602	Arles-sur-Tech	97,7%	1,5%	89,7%	2,4%	97,5%	1,4%	98,8%	1,0%
6603	Céret	98,8%	0,8%	97,2%	1,1%	97,0%	1,1%	97,6%	1,1%
6611	Prats-de-Mollo-la-Preste	94,2%	1,8%	99,8%	0,4%	100,0%	0,0%	100,0%	0,0%
6619	Côte Vermeille	99,4%	0,6%	98,7%	0,8%	99,2%	0,6%	97,9%	1,0%
7805	Chevreuse	99,8%	0,4%	100,0%	0,0%	99,8%	0,4%	97,9%	1,3%
7815	Montfort-l'Amaury	99,6%	0,5%	99,6%	0,5%	99,7%	0,4%	99,5%	0,5%
7818	Rambouillet	99,2%	0,7%	100,0%	0,0%	99,7%	0,4%	99,4%	0,6%
7819	Saint-Arnoult-en-Yvelines	99,2%	0,7%	99,5%	0,5%	99,9%	0,3%	99,5%	0,5%
7834	Maurepas	99,9%	0,3%	99,9%	0,2%	100,0%	0,0%	99,8%	0,3%
7903	Beauvoir-sur-Niort	98,9%	0,8%	99,5%	0,5%	99,7%	0,4%	99,5%	0,6%
7905	Brioux-sur-	99,2%	0,7%	99,3%	0,6%	99,0%	0,7%	99,1%	0,7%

Code Canton	Nom Canton	Bouygues Telecom		Free Mobile		Orange		SFR	
		Taux de fiabilité 2G en zone réputée couverte	Précision (+/-)	Taux de fiabilité 2G en zone réputée couverte	Précision (+/-)	Taux de fiabilité 2G en zone réputée couverte	Précision (+/-)	Taux de fiabilité 2G en zone réputée couverte	Précision (+/-)
	Boutonne								
7906	Celles-sur-Belle	99,9%	0,2%	98,0%	1,0%	99,0%	0,7%	99,6%	0,4%
7908	Champdeniers-Saint-Denis	99,5%	0,5%	98,3%	1,0%	99,1%	0,7%	99,7%	0,4%
7910	Chef-Boutonne	99,5%	0,6%	97,6%	1,2%	99,1%	0,8%	97,9%	1,1%
7911	Coulonges-sur-l'Autize	99,4%	0,6%	99,5%	0,5%	99,3%	0,6%	99,7%	0,4%
7912	Frontenay-Rohan-Rohan	99,7%	0,5%	99,8%	0,3%	99,7%	0,5%	99,3%	0,7%
7913	Lezay	99,9%	0,3%	98,9%	0,7%	99,3%	0,6%	99,8%	0,4%
7914	Mauzé-sur-le-Mignon	99,6%	0,5%	99,9%	0,3%	99,9%	0,3%	99,7%	0,4%
7916	Melle	99,4%	0,6%	99,9%	0,3%	99,7%	0,4%	99,7%	0,4%
7919	La Mothe-Saint-Héray	99,5%	0,6%	99,7%	0,5%	99,8%	0,3%	99,8%	0,3%
7920	Niort-Nord	99,6%	0,5%	99,8%	0,3%	99,8%	0,3%	100,0%	0,0%
7921	Niort-Ouest	99,4%	0,6%	99,6%	0,5%	99,6%	0,5%	99,7%	0,4%
7923	Prahecq	99,7%	0,4%	99,6%	0,5%	99,9%	0,3%	99,9%	0,3%
7925	Saint-Maixent-l'École 1er Canton	99,3%	0,6%	99,9%	0,2%	100,0%	0,0%	99,5%	0,5%
7926	Saint-Maixent-l'École 2e Canton	99,8%	0,4%	99,7%	0,5%	99,8%	0,3%	99,6%	0,5%
7928	Sauzé-Vaussais	99,9%	0,3%	99,2%	0,7%	99,9%	0,3%	99,1%	0,7%
7998	Niort	99,9%	0,2%	100,0%	0,0%	100,0%	0,0%	100,0%	0,0%
7999	Saint-Maixent-l'École	99,7%	0,6%	100,0%	0,0%	100,0%	0,0%	99,7%	0,6%
8902	Ancy-le-Franc	96,8%	1,5%	85,1%	2,3%	85,4%	2,4%	99,6%	0,4%
8905	Avallon	99,0%	0,8%	98,5%	0,9%	99,2%	0,7%	99,0%	0,8%
8915	Cruzy-le-Châtel	98,4%	1,0%	97,1%	1,3%	95,1%	1,6%	96,7%	1,4%
8916	Flogny-la-Chapelle	99,2%	0,7%	97,7%	1,2%	100,0%	0,0%	97,6%	1,2%
8917	Guillon	99,9%	0,3%	99,0%	0,7%	98,3%	0,9%	99,5%	0,5%
8918	L'Isle-sur-Serein	98,9%	0,8%	97,6%	1,1%	98,4%	0,9%	99,4%	0,6%
8921	Noyers	99,0%	0,8%	97,3%	1,2%	97,4%	1,1%	99,3%	0,7%
8923	Quarré-les-	95,8%	1,6%	95,6%	1,4%	95,7%	1,5%	95,6%	1,5%

Code Canton	Nom Canton	Bouygues Telecom		Free Mobile		Orange		SFR	
		Taux de fiabilité 2G en zone réputée couverte	Précision (+/-)	Taux de fiabilité 2G en zone réputée couverte	Précision (+/-)	Taux de fiabilité 2G en zone réputée couverte	Précision (+/-)	Taux de fiabilité 2G en zone réputée couverte	Précision (+/-)
	Tombes								
8932	Tonnerre	97,5%	1,1%	97,9%	1,0%	99,3%	0,6%	99,0%	0,7%
8935	Vézelay	98,2%	1,0%	95,6%	1,4%	97,1%	1,1%	98,2%	1,0%
9002	Delle	99,9%	0,3%	99,7%	0,4%	99,2%	0,7%	99,4%	0,6%
9003	Fontaine	99,6%	0,4%	100,0%	0,0%	100,0%	0,0%	99,5%	0,5%
9004	Giromagny	99,4%	0,6%	99,1%	0,6%	99,0%	0,6%	99,2%	0,6%
9005	Rougemont-le-Château	100,0%	0,0%	99,3%	0,6%	99,2%	0,6%	99,7%	0,4%
9006	Valdoie	100,0%	0,0%	99,9%	0,2%	99,8%	0,3%	99,9%	0,2%
9010	Châtenois-les-Forges	99,9%	0,2%	99,5%	0,4%	99,3%	0,5%	99,8%	0,3%
9011	Danjoutin	100,0%	0,0%	99,9%	0,2%	99,8%	0,3%	99,9%	0,2%
9012	Beaucourt	99,3%	0,5%	98,4%	0,8%	99,1%	0,6%	99,5%	0,5%
9013	Grandvillars	99,6%	0,4%	99,7%	0,4%	99,8%	0,3%	98,9%	0,7%
9015	Offemont	99,6%	0,5%	100,0%	0,0%	100,0%	0,0%	100,0%	0,0%
9099	Belfort	100,0%	0,1%	100,0%	0,0%	100,0%	0,1%	99,9%	0,1%